



## Przypadek praktyczny: Delta Children

Regały paletowe Mecaluxu w nowym magazynie firmy Delta Children

Lokalizacja: Stany Zjednoczone



Amerykańska firma Delta Children, jeden z wiodących światowych producentów wózków, łóżeczek i innych akcesoriów dziecięcych, wyposażyła swój magazyn w kalifornijskim mieście Fontana w regały paletowe dostarczone przez Interlake Mecalux. Rozwiązanie to pozwoliło zwiększyć pojemność magazynową i usprawnić kompletację zamówień.



## Ofirmie Delta Children

Początki firmy Delta Children sięgają 1968 roku, kiedy to Louis Shamie Sr., zainspirowany swoimi doświadczeniami w roli ojca, otworzył niewielki sklep detaliczny w nowojorskiej dzielnicy Brooklyn.

Obecnie Delta Children posiada w swojej ofercie meble dziecięce oraz wszelkiego rodzaju akcesoria i artykuły dla niemowląt, a ponadto należy do niej linia produktów Simmons Kids. Dzisiaj firmą kieruje drugie i trzecie pokolenie rodziny założyciela, kontynuując wyznaczoną przez niego misję, którą jest oferowanie wysokiej jakości, praktycznych i bezpiecznych produktów dla dzieci.







### Potrzeby firmy Delta Children

Rozpoczynając swoją działalność, firma posiadała dwa niezależne magazyny w południowej Kalifornii, jednak z czasem stały się one niewystarczające, dlatego zdecydowano o przeniesieniu i skupieniu działalności w jednym obiekcie o powierzchni 44 100 m<sup>2</sup>, zlokalizowanym w Fontanie.

Z uwagi na stały wzrost sprzedaży za pośrednictwem sklepu internetowego zmieniły się potrzeby firmy. Silne relacje handlowe z Wal-Martem, Targetem i Amazonem wymusiły skrócenie czasu reakcji tak, aby produkty mogły trafiać do odbiorców jeszcze szybciej. Niezbędne okazało się uproszczenie procesu kompletacji, ponieważ był on zbyt skomplikowany i generował opóźnienia w realizacji zamówień.

Jedno zamówienie może zawierać produkty o tak skrajnie różnych gabarytach jak elektronika i 140-kilogramowa komoda. Każdy z tych artykułów wymaga innego sposobu wysyłki. Ze swojego magazynu typu *cross-docking* Delta Children wysyła zamówienia, stosując opcję transportu w 24 godziny, transportu częściowego (LTL) lub transportu całopojazdowego (FTL).

Doskonałym przykładem jest obsługa jednego z klientów Delta Children, a mianowicie Amazona, z którego ostatnio wpłynęło zamówienie zawierające łącznie aż 23 000 sztuk produktów, z których pierwsze musiały opuścić magazyn już następnego ranka. Konieczne było szybkie przygotowanie zamówień, do czego potrzebna była powierzchnia odpowiednia

### Delta Children potrzebowała rozwiązania, które umożliwiłoby efektywne składowanie, kompletację i wysyłkę produktów różnej wielkości

do ich składowania, pakowania, etykietowania i umieszczania na paletach. Cały proces musiał być przeprowadzony w ciągu 24 – 48 godzin. Aby zorganizować obsługę takiego nawału zamówień, niezbędny jest bardzo wydajny i sprawny system magazynowy.



### Rozwiązanie zaproponowane przez Interlake Mecalux

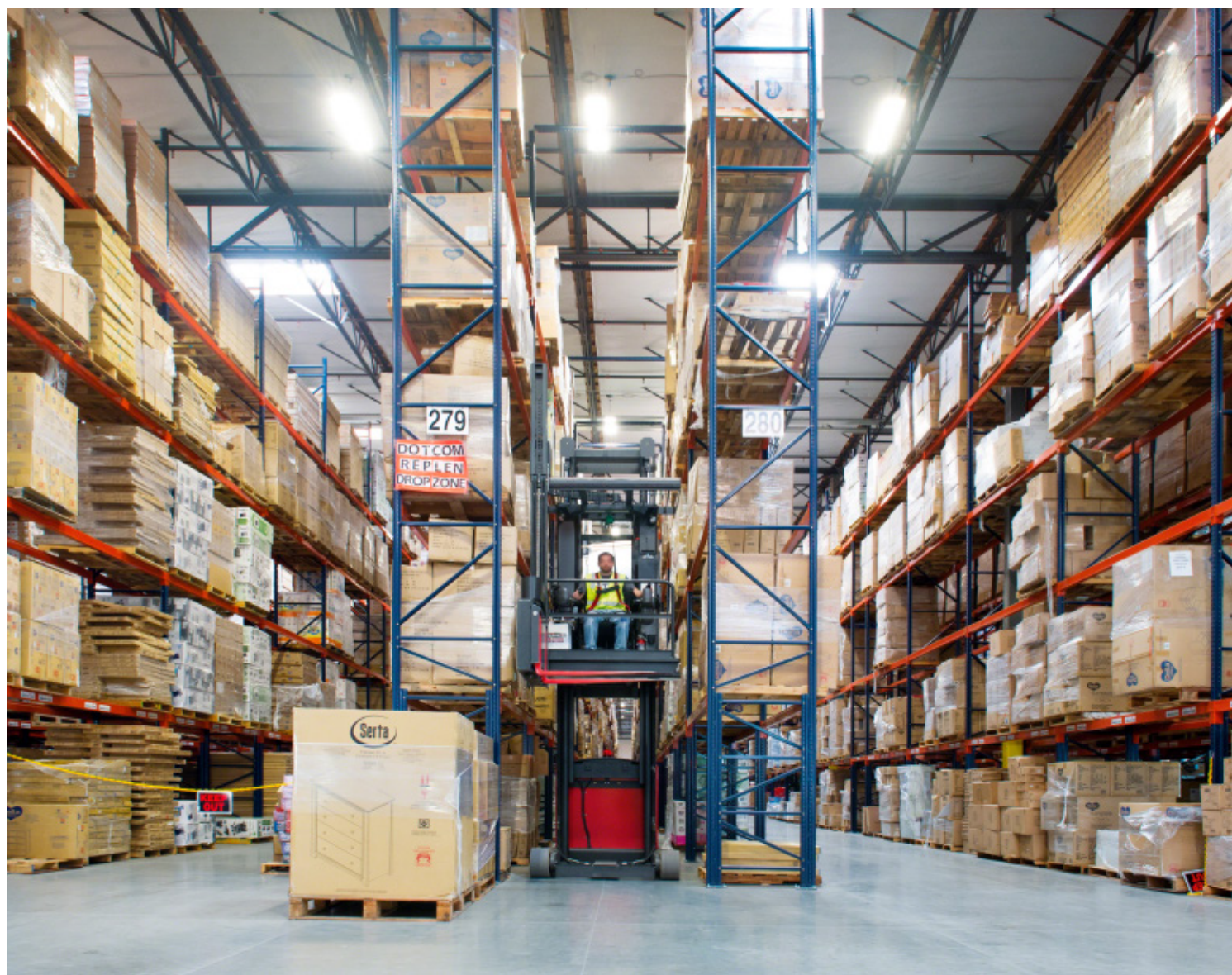
Interlake Mecalux wraz z firmą Global Trade Marketing, dostawcą kompleksowych rozwiązań magazynowych, przygotowały propozycję spełniającą potrzeby Delta Children w zakresie pojemności magazynowej i kompletacji zamówień.

Jedna połowa bloków regałów składa się z poziomów mieszczących po trzy palety o standardowych wymiarach (1080 x 1220 mm), druga zaś służy do składowania większych palet, a więc na każdym poziomie mieszczą się dwie palety.

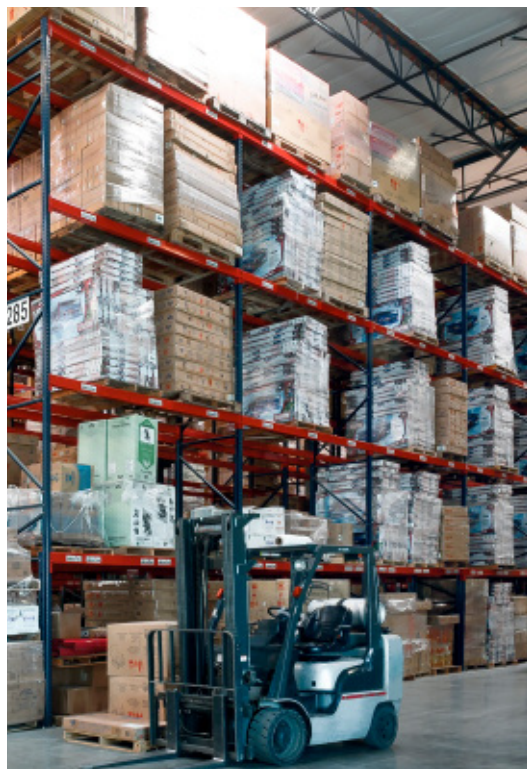
Ponadto, poprzez zastosowanie modułów o wysokości 11 m i 8,5 m, została maksymalnie wykorzystana wysokość obiektu.



Nowy magazyn Delta Children składa się z 47 korytarzy z regałami paletowymi, które pozwalają pomieścić 30 606 palet na powierzchni 26 938 m<sup>2</sup>







## Kalifornia to rejon o dużej aktywności sejsmicznej, dlatego regały paletowe są specjalnie zaprojektowane i wzmocnione w taki sposób aby absorbowały siły generowane przez ruchy sejsmiczne

Aby powiększyć pojemność magazynową korytarze robocze mają szerokość 2 m. Regały umieszczone wzdłuż nich są obsługiwane za pomocą wózków systemowych. Z uwagi na to, że w magazynie znajdują się kolumny będące elementami konstrukcyjnymi budynku Interlake Mecalux i Global Trade Marketing zastosowały łącza ram o szerokości od 300 do 760 mm. Umożliwia to rozmieszczenie regałów w taki sposób, aby elementy konstrukcyjne hali nie kolidowały z ruchem wózków i przemieszczaniem ładunków w magazynie.

Górne belki poprzeczne zostały podniesione o 2,4 m, aby wózki systemowe nie

uderzały w nie od dołu. Z tego też powodu słupy mają wysokość 11 m zamiast standardowych 8,5 m.

Interlake Mecalux i Global Trade Marketing zdołały zamontować regały paletowe w bardzo krótkim terminie.

Najpierw miały miejsce dostawy częściowe materiałów umożliwiających montaż regałów w ciągu niecałych trzech tygodni, a następnie stopniowo dostarczane były pozostałe elementy zamówienia.

Całe zlecenie, od początku do końca, zostało zrealizowane w ciągu dwóch miesięcy.







### Korzyści dla Delta Children

- **Większa pojemność magazynowa:** regały paletowe pozwoliły Klientowi zwiększyć pojemność magazynową o 33%.
- **Łatwiejsza kompletacja:** zastosowane rozwiązanie zapewnia bezpośredni dostęp do każdej palety i jest przystosowane do składowania produktów o różnej wielkości i wadze, co pozwala znacząco przyspieszyć kompletację zamówień.
- **Maksymalne wykorzystanie wysokości:** niektóre moduły systemu regałów paletowych mają wysokość 11 m, dzięki czemu możliwe jest zagospodarowanie dostępnej wysokości obiektu.



### Dane techniczne

Pojemność magazynowa	30606 palet
Wymiary palety	1016x1220 mm
Liczba korytarzy	47
Szerokość korytarza	2 m
Liczba palet na poziom	2i3
Powierzchnia zajmowana przez regały paletowe	26938 m <sup>2</sup>

