

Przypadek praktyczny: Würth Modyf Innowacyjny magazyn odzieży

Kraj: Hiszpania

Würth Modyf wdraża system Easy WMS, aby przystosować logistykę do sprzedaży omnikałowej.



POTRZEBY

- » Obsługa rosnącej sprzedaży (wzrost obrotów z 3 000 000 do 20 000 000 euro w ciągu zaledwie 5 lat).
- » Ułatwienie ciągłego doskonalenia pracy magazynu.
- » Odpowiednia organizacja składowania asortymentu liczącego ponad 430 produktów o różnych rozmiarach i kolorach.

ROZWIĄZANIA

- » System zarządzania magazynem Easy WMS.
- » Moduły: Supply Chain Analytics Software, Labor Management System i Multi Carrier Shipping Software.
- » Regały paletowe.
- » Regały półkowe M3 i M7.

KORZYŚCI

- » Precyzyjna kontrola w czasie rzeczywistym nad wszystkimi procesami zachodzącymi w magazynie.
- » Możliwość realizowania 1500 zamówień dziennie w okresach szczytowego popytu.
- » Automatyczna komunikacja z firmami spedycyjnymi, między innymi: MRW, DHL, Carreras i CBL.

Würth Modyf specjalizuje się w produkcji odzieży roboczej i korporacyjnej oraz obuwia ochronnego dla przedsiębiorstw w każdej branży. Jest częścią niemieckiej grupy Würth, producenta narzędzi i elementów złącznych, który działając w modelu B2B (business-to-business) zaopatruje firmy w wielu krajach Europy.

Liczba pracowników: **+200**

Asortyment na stanie: **+430**

Liczba klientów: **+255 000**

Obecność na rynkach zagranicznych:

Niemcy, Austria, Belgia, Holandia, Szwecja, Norwegia, Portugalia, Hiszpania, Francja, Włochy i inne

Würth Modyf, producent odzieży roboczej i korporacyjnej oraz obuwia ochronnego, zanotował w ostatnich latach gwałtowny wzrost sprzedaży. Juan Martínez, Dyrektor Operacyjny firmy, podaje imponujące dane: „W latach 2015–2020 nasze obroty zwiększyły się z 3 000 000 do 20 000 000 euro”.

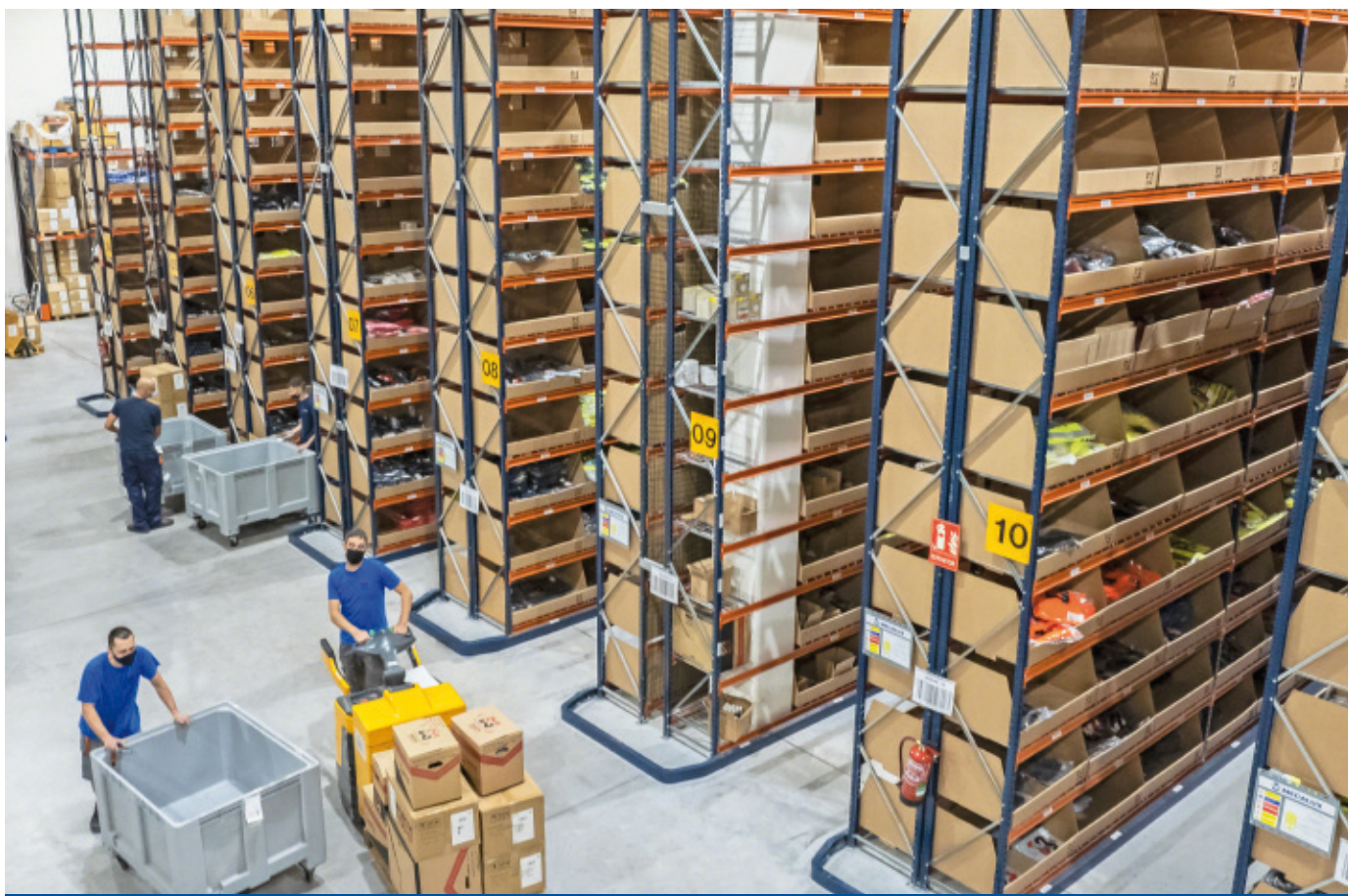
Tak duży wzrost obrotów, o ponad 550%, spowodował, że firma stanęła przed koniecznością reorganizacji łańcucha dostaw: „Potrzebowaliśmy większej pojemności magazynowej i nowego sposobu pracy, który zapewniłby nam lepszą kontrolę nad zapasami” – kontynuuje Dyrektor Operacyjny.

Aby zapewnić sobie przestrzeń do dalszego rozwoju oraz móc realizować ponad 1500 zamówień dziennie w szczycie sezonu, Würth Modyf przeprowadził się do nowego magazynu, o powierzchni 8000 m²,

zlokalizowanego w gminie Polinyà, 20 km od Barcelony. W obiekcie wdrożony został system zarządzania Mecalux – Easy WMS. Oprogramowanie pomogło wyeliminować błędy i zapewnia ścisłą kontrolę wszystkich procesów logistycznych.

Przedsiębiorstwo zainstalowało również trzy moduły dodatkowe rozszerzające funkcjonalności systemu Easy WMS: Supply Chain Analytics Software, Multi Carrier Shipping Software oraz Labor Management System.

Magazyn Würth Modyf obsługuje sprzedaż różnymi kanałami: zaopatruje sklep firmowy w Sant Boi de Llobregat oraz firmy, które kupują odzież roboczą i obuwie ochronne dla swoich pracowników w sklepie internetowym.



Juan Martínez

Dyrektor Operacyjny w firmie Würth Modyf

„Jesteśmy zadowoleni z Easy WMS, ponieważ jest to narzędzie, które w pełni dostosowało się do naszych potrzeb. Ponadto operatorzy przyzwyczaili się do korzystania z tego systemu szybciej, niż się spodziewaliśmy. Dzięki oprogramowaniu Mecalux możemy zagwarantować odbiorcom całodobową i bezbłędną obsługę”.

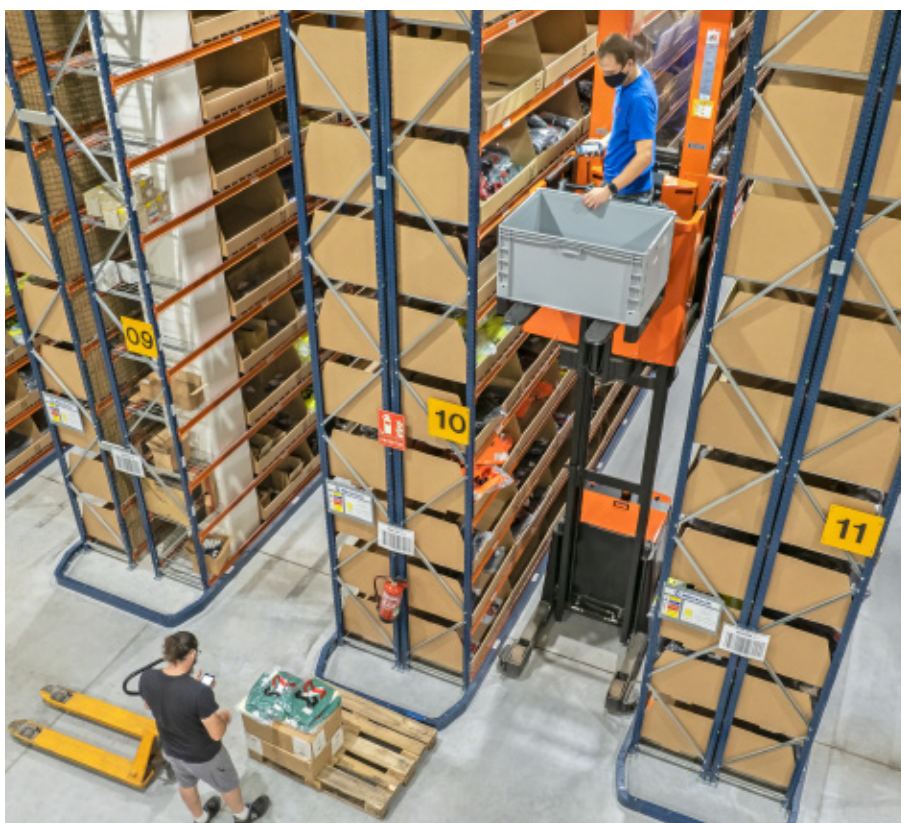
Nowy magazyn

W magazynie firmy Würth Modyf panuje bardzo duże natężenie pracy, zarówno w zakresie przyjęć, jak i wydań towaru. W okresach zwiększonego popytu realizowanych jest ponad 1500 zamówień dziennie, przy czym wiele z nich zawiera powyżej dziesięciu pozycji. „Kwiecień, maj, czerwiec, październik, listopad i grudzień to u nas najbardziej pracowite miesiące, mamy wówczas najwięcej zamówień” – mówi Juan Martínez.

Zanim firma zdecydowała się na modernizację, wszystkie zamówienia były przygotowywane z kartką papieru w ręku. Operatorzy kompletowali zamówienia według listy produktów, które musieli zlokalizować, przemieszczając się po magazynie. „Wraz z rozwojem naszej firmy ten sposób przygotowywania zamówień przestał być efektywny, dlatego postawiliśmy na cyfryzację procesu za pomocą oprogramowania magazynowego” – wyjaśnia Dyrektor Operacyjny.

Wdrożenie oprogramowania magazynowego to ważna decyzja dla każdej firmy, ponieważ ma bezpośredni wpływ na wyniki jej działalności. „Porównaliśmy różne systemy zarządzania magazynem dostępne na rynku i finalnie wybraliśmy produkt Mecaluxa.

Grupa Würth korzysta już z Easy WMS w automatycznym magazynie samonośnym w La Rioja, którego wykonawcą był również



Mecalux. Otrzymaliśmy zatem rekomendację z najbardziej wiarygodnego dla nas źródła” – podkreśla Juan Martínez.

Jak działa Easy WMS?

Würth Modyf wybrał Easy WMS ze względu na łatwą, intuicyjną obsługę. „Operatorzy przyzwyczaili się do korzystania

z tego systemu szybciej, niż się spodziewaliśmy” – zaznacza Juan Martínez. Easy WMS koordynuje wszystkie procesy zachodzące w magazynie. Operatorzy postępują zgodnie z poleceniami, które otrzymują za pośrednictwem terminali radiowych, aby zrealizować każdą operację logistyczną.

Trzy systemy składowania

Mecalux wyposażył magazyn Würth Modyf w trzy systemy składowania: regały paletowe oraz regały półkowe: do lekkich ładunków M3 i do ciężkich M7. Dyrektor Operacyjny potwierdza, że systemy te „maksymalnie wykorzystują powierzchnię magazynu”.

Regały paletowe i regały półkowe mają wspólną cechę: bezpośredni dostęp do każdego miejsca składowania, co ułatwia odkładanie i pobieranie produktów. Ponadto wyróżniają się uniwersalnością, dzięki czemu można je dostosować do każdego rodzaju produktu. „Są idealne w naszym przypadku, ponieważ posiadamy liczny i zróżnicowany asortyment” – podkreśla Juan Martínez.



Oprogramowanie magazynowe Mecaluxu zarządza następującymi operacjami:

» **Przyjęcie towaru** – operatorzy identyfikują przyjmowane do magazynu produkty, odczytując za pomocą terminala radiowego kod kreskowy. W ten sposób towary są wprowadzane do systemu Easy WMS, który przypisuje im miejsca składowania w oparciu o kryteria takie jak: rodzaj, rozmiar i rotacja, oraz powiadamia o przyjęciu ERP firmy Würth Modyf, aby zintegrować dane w obu systemach.

» **Składowanie towaru** – operatorzy transportują produkty do wskazanych przez Easy WMS miejsc na regałach paletowych lub półkowych. System organizuje tę czynność tak, aby w pierwszej kolejności został uzupełniony towar na regałach, na których prowadzona jest kompletacja. Dzięki temu

operatorzy zawsze dysponują produktami niezbędnymi do przygotowywania zamówień i nie dochodzi do przestoju spowodowanych brakami.

» **Kompletacja zamówień** – zamówienia są przygotowywane metodą grupowania. Każdy operator pracuje wyłącznie w przydzielonej mu części magazynu, gdzie podczas jednego przejścia pobiera produkty do kilku zamówień jednocześnie. Easy WMS wskazuje, które produkty należy pobrać, w jakiej ilości i gdzie są one składowane.

» **Konsolidacja zamówień** – gdy wszystkie produkty do zamówień są już pobrane, operatorzy kierują je do strefy konsolidacji,

gdzie Easy WMS pomaga połączyć produkty do tych samych zamówień pochodzące ze wszystkich części magazynu. Ponadto operatorzy grupują zamówienia według tras i wielkości paczek, aby ich transport zlecić odpowiednim przewoźnikom.

» **Wysyłka zamówień** – zapakowane oraz opatrzone etykietami wysyłkowymi i innymi niezbędnymi dokumentami zamówienia są przekazywane firmom transportowym, które dostarczają je do odbiorców.

Skalowalna logistyka

Łańcuch dostaw firmy Würth Modyf podlega ciągłej transformacji. Aby elastycznie dostosować się do zmieniających się potrzeb rynku firma rozszerzyła funkcjonalności systemu Easy WMS, wdrażając następujące moduły dodatkowe:



easy  wms



Supply Chain Analytics Software

- » Całościowa kontrola wszystkich operacji odbywających się w magazynie.
- » Monitorowanie wskaźników dotyczących funkcjonowania magazynu.
- » Ciągłe doskonalenie pracy magazynu dzięki analizie danych.
- » Personalizacja oprogramowania poprzez dodawanie uzupełniających wskaźników wydajności.



Labor Management System

- » Monitorowanie pracy personelu.
- » Identyfikowanie możliwości poprawienia przepływu pracy.
- » Planowanie zasobów personalnych w zależności od natężenia pracy.
- » Poprawa efektywności pracy operatorów.



Multi Carrier Shipping Software

- » Zintegrowana kontrola procesu pakowania, etykietowania i wysyłki.
- » Generowanie dokumentów wymaganych przez firmy transportowe oraz numerów do śledzenia przesyłek.
- » Automatyczna komunikacja z firmami spedycyjnymi dostarczającymi zamówienia.
- » Grupowanie zamówień według przewoźników i tras.



Multi Carrier Shipping Software

Wysyłka zamówień to jedna z krytycznych operacji odbywających się w magazynie firmy Würth Modyf, z uwagi na różnorodność miejsc docelowych, do których mają trafić przesyłki. Przed odbiorem przesyłek przez firmy spedycyjne w magazynie odbywa się jeszcze kilka czynności: zabezpieczanie i pakowanie towaru oraz przygotowywanie etykiet wysyłkowych i dokumentów przewozowych.

Multi Carrier Shipping Software ułatwia i usprawnia wszystkie te czynności, co pozwala zapobiec opóźnieniom i błędom. W tym celu wysyła operatorom wskazówki dotyczące sposobu pakowania każdego zamówienia oraz generuje etykiety, wraz z numerem do śledzenia przesyłki, i inne dokumenty wymagane przez poszczególne firmy transportowe.

„Multi Carrier Shipping Software komunikuje się automatycznie z różnymi firmami spedycyjnymi, z którymi współpracujemy, co z jednej strony usprawnia wysyłkę, a z drugiej pozwala nam na bardziej precyzyjne śledzenie każdej paczki” – wyjaśnia Dyrektor Operacyjny firmy Würth Modyf.

Supply Chain Analytics Software

Firma Würth Modyf stale wprowadza udoskonalenia do każdego procesu zachodzącego w magazynie, aby zapewnić sobie i swoim klientom sprawnie i elastycznie funkcjonujący łańcuch dostaw. W tym celu wdrożyła w swoim magazynie moduł Supply Chain Analytics Software, aby móc dokładnie analizować informacje dotyczące czynności odbywających się w magazynie. Oprogramowanie to dostarcza szczegółowych danych, na podstawie których możliwe jest wprowadzanie strategicznych usprawnień poprawiających wydajność. Moduł wyświetla panele kontrolne i wykresy z informacjami na temat funkcjonowania magazynu. Menedżerowie ds. logistyki mogą dzięki temu łatwo kontrolować wskaźniki dotyczące przyjęć i wydań, dostępnej pojemności magazynowej, wielkości asortymentu czy liczby zamówień zrealizowanych i oczekujących.

Labor Management System

Efektywność pracy personelu przekłada się na wydajność magazynu, dlatego ważna jest możliwość dysponowania obiektywnymi danymi, które umożliwią zidentyfikowanie kwestii wymagających poprawie-

nia. Dzięki modułowi Labor Management System firma Würth Modyf może mierzyć efektywność poszczególnych czynności wykonywanych w magazynie i podejmować decyzje o wprowadzeniu zmian poprawiających organizację pracy.

„Labor Management System pozwala śledzić przepływ pracy w magazynie, abyśmy w razie potrzeby mogli poprawić wydajność” – dodaje Dyrektor Operacyjny.

Cyfrowa logistyka omnikanalowa

Würth Modyf to firma, o ogromnym potencjale rozwojowym, która w ostatnich latach prowadzi dynamiczną ekspansję. Aby sprostać wzrostowi liczby zamówień, wielkości obrotu i wyzwaniom sprzedaży omnikanalowej, zreorganizowała i unowocześniła wszystkie procesy zachodzące w jej magazynie.

Z pomocą Easy WMS firma Würth Modyf może znacznie dokładniej monitorować cały stan magazynowy i znacznie szybciej realizować ponad 1500 zamówień dziennie. Technologia pomogła w prowadzeniu ekspansji i umożliwiła dalszy, dynamiczny rozwój w przyszłości.

„Dzięki oprogramowaniu Mecaluxu możemy zagwarantować odbiorcom bezbłędną obsługę w systemie 24/7”

Juan Martínez
Dyrektor Operacyjny
w firmie Würth Modyf

Dlaczego firma Würth Modyf zdecydowała się na cyfryzację logistyki za pomocą systemu zarządzania magazynem?

W latach 2015–2020 obroty naszej firmy wzrosły z 3 000 000 do 20 000 000 euro. Dla grupy Würth logistyka zawsze była bardzo ważna, ponieważ naszym priorytetem jest dostarczanie zamówień odbiorcom w ciągu 24–48 godzin. Przy tak dużych obrotach i rosnącej liczbie zamówień cyfryzacja procesu stała się koniecznością, aby uniknąć błędów. Jedynym sposobem na zagwarantowanie całodobowej obsługi z praktycznie zerową liczbą błędów jest wdrożenie oprogramowania do zarządzania magazynem. Jest dla nas oczywiste, że chcąc nadal się rozwijać, musimy efektywnie zarządzać naszą działalnością, nie tylko od strony administracyjnej i handlowej, ale także logistycznej.

Jak wyglądała u Państwa kompletacja przed wdrożeniem systemu zarządzania magazynem?

Kompletacja prowadzona była manualnie, z użyciem dokumentów papierowych. Operatorzy korzystali z list, na których były wyszczególnione produkty wraz z liczbą sztuk do poszczególnych zamówień. Kiedy liczba zamówień zaczęła rosnąć, praca w ten sposób przestała być efektywna. Konieczne było znalezienie rozwiązania umożliwiającego znacznie dokładniejsze zarządzanie zapasami.

Dlatego wdrożyli państwo Easy WMS Mecaluxu.

Tak. Przenieśliśmy się do nowego, większego magazynu w miejscowości Polinyà, kilka kilometrów od Barcelony, gdzie mamy trzy razy większą pojemność magazynową. Przeprowadzka była dobrą okazją, aby zmienić także sposób pracy, a więc wdrożyć system zarządzania magazynem Easy WMS. Chcieliśmy zmodernizować logistykę za pomocą tego oprogramowania, aby podwoić wy-



dajność, móc realizować więcej zamówień, a przede wszystkim zapewnić nieprzerwaną obsługę przez 24 godziny na dobę. Dzięki oprogramowaniu Mecaluxu nasz magazyn jest precyzyjnie kontrolowany. Wszystko jest bardziej uporządkowane. Porządek jest niezbędny, aby odzielić strefy pracy, przepływy i produkty. W przeciwnym razie mielibyśmy trudności z dostarczeniem zamówień do klientów.

Dlaczego innowacyjność jest tak istotna w państwa działalności?

Ponieważ z roku na rok zmieniają się potrzeby naszych klientów, a wraz z nimi rośnie liczba firm, które zamawiają nasze produkty. Zadowolenie klientów jest dla nas najważniejsze, dlatego dostosowujemy logistykę i sposób pracy do ich wymagań.

Oprogramowanie zarządzające zapewnia pełną kontrolę nad procesami w magazynie. Dlaczego dla firmy Würth Modyf analiza wszystkich operacji jest tak ważna?

Analiza funkcjonowania magazynu ma fundamentalne znaczenie. Dane, jakie uzyskujemy, pozwalają nam usprawnić realizację operacji. Bez analizy tego, co dzieje się w magazynie, nie jest możliwe wskazanie czynności, które wymagają usprawnienia, ani określenie środków koniecznych do wprowadzenia tych usprawnień. Naszym celem jest optymalizacja pracy magazynu i stałe zwiększanie wydajności.

Jak Würth Modyf radzi sobie w czasie pandemii COVID-19 i jak prezentują się perspektywy rozwoju firmy?

Na szczęście pandemia nie miała negatywnego wpływu na naszą działalność, ponieważ potrafiliśmy dostosować się do trudności. Choć sprzedaż odzieży i obuwia spadła, gdyż wiele firm wstrzymało działalność, to sprzedawaliśmy inne produkty, których wymagała sytuacja, w jakiej się wszyscy znaleźliśmy. Teraz, krok po kroku, wracamy do normalności. Nasze plany na przyszłość są bardzo optymistyczne: spodziewamy się podwoić obroty w ciągu najbliższych pięciu lat oraz planujemy otworzyć nowe sklepy w Madrycie i innych miastach Hiszpanii.

„Możliwość analizy pracy magazynu ma fundamentalne znaczenie dla doskonalenia procesów”.