



## Przypadek praktyczny: Côté Table

Dwa sposoby kompletacji zamówień w centrum logistycznym Côté Table

Lokalizacja: Francja



Centrum logistyczne o powierzchni 8500 m<sup>2</sup> należące do francuskiej firmy Côté Table jest podzielone na dwa sektory wyposażone w regały paletowe, które mieszczą łącznie ponad 19 600 palet. Magazyn jest zaprojektowany w taki sposób, aby przyspieszyć główny proces, a mianowicie przygotowywanie zamówień.

### Ofirmie Côté Table

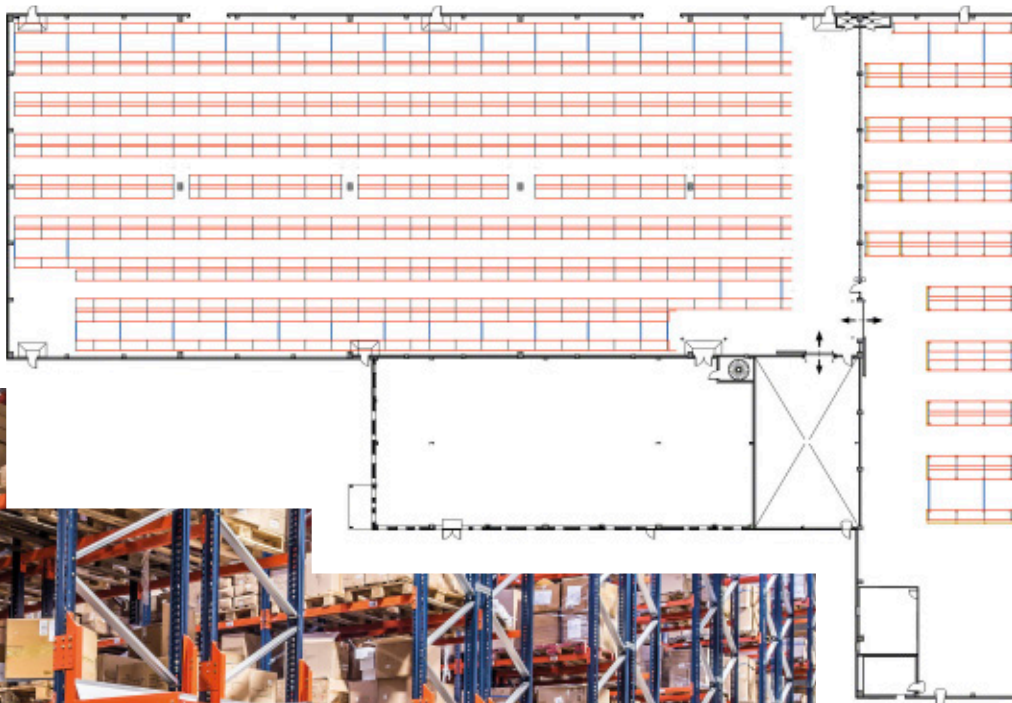
Côté Table to firma założona w 1996 roku w Bordeaux, zajmująca się projektowaniem i sprzedażą szerokiej gamy artykułów do wyposażenia i dekoracji wnętrz. Posiada w swojej ofercie tekstyla, szkło, zastawy stołowe, sztuce, meble, oświetlenie i artykuły dekoracyjne.

Zespół projektantów przygotowuje nowe wzory na każdy sezon. W ostatnich latach firma wzmocniła swoją obecność na rynkach zagranicznych, a jej kolekcje oferuje ok. 2000 centrów dystrybucyjnych na całym świecie.

### Centrum logistyczne

Obiekt podzielony jest na dwa osobne sektory, w których produkty są składowane z uwzględnieniem ich cech i rotacji. Właściwe zorganizowanie składowania pozwoliło usprawnić czynności magazynowe i zwiększyć wydajność obiektu.

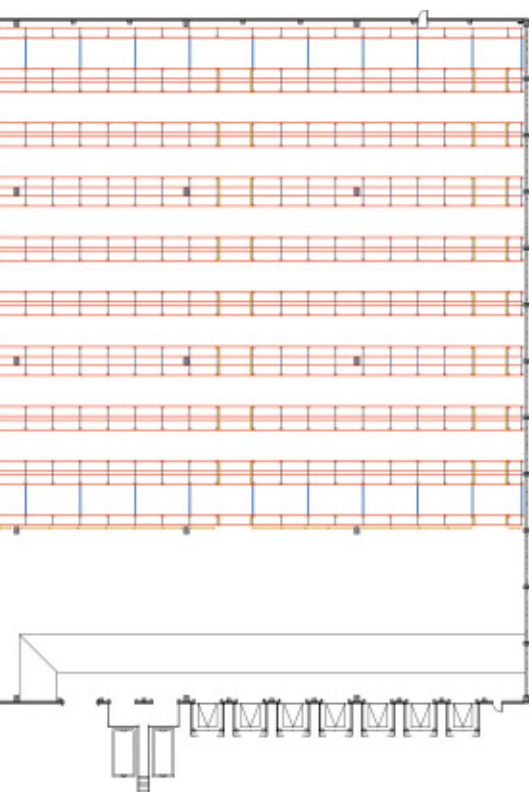
Mecalux wyposażył oba sektory w regały paletowe. Zaletą tego typu rozwiązania jest bezpośredni dostęp do towarów oraz dodatkowe elementy wyposażenia, które umożliwiają składowanie różnorodnych produktów o różnych wymiarach i w różnej ilości.



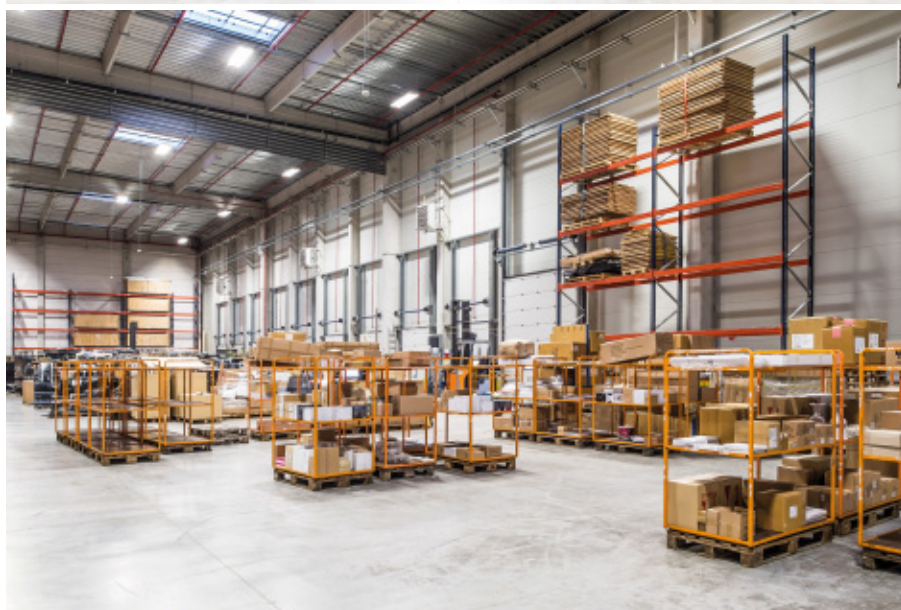
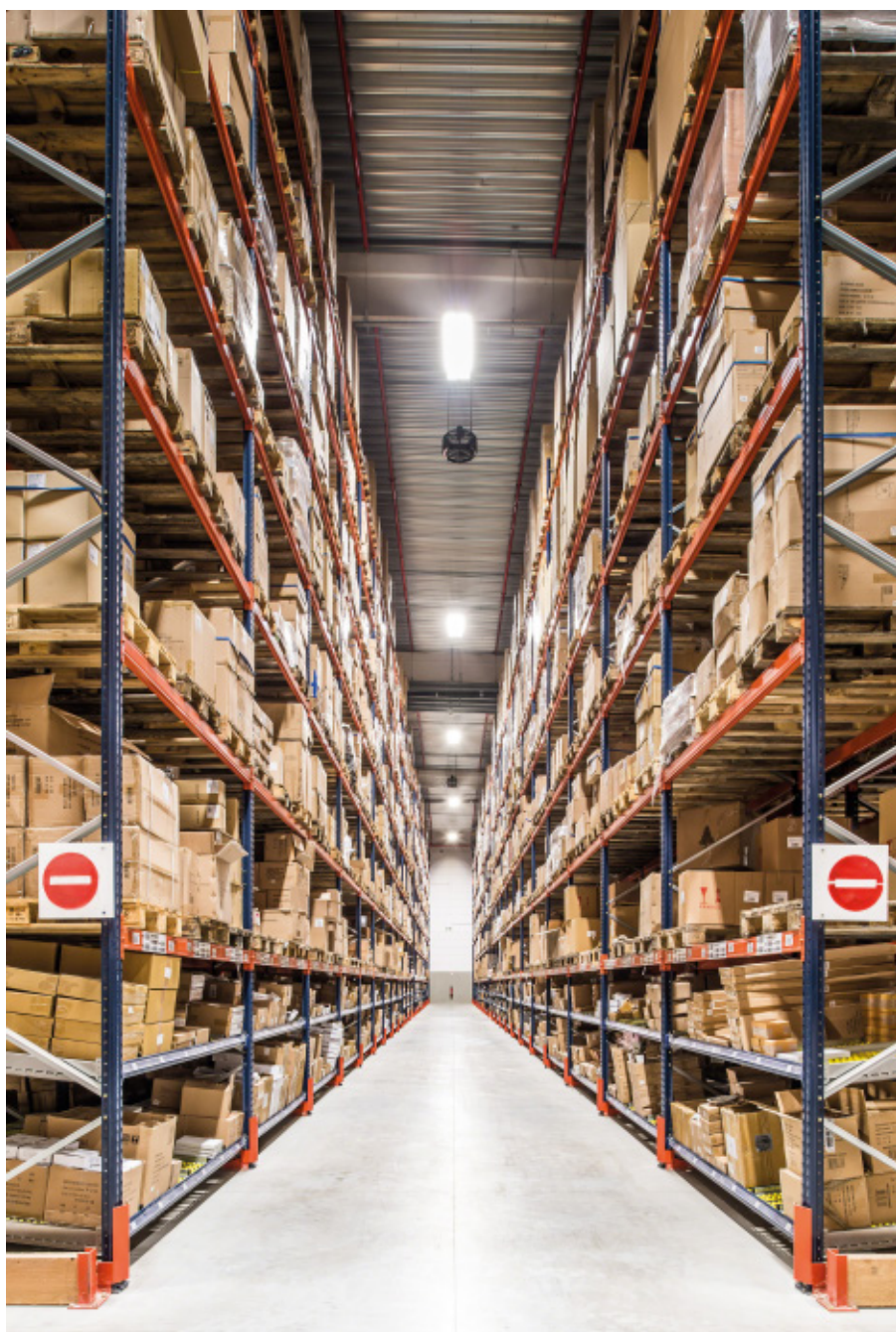
W jednym z sektorów znajdują się wąskie korytarze, dlatego do ich obsługi wykorzystywane są wózki systemowe. Przygotowywanie zamówień odbywa się z użyciem wózków do kompletacji z podnoszoną kabiną.

W drugim sektorze do kompletacji przeznaczone są trzy dolne poziomy w postaci kanałów przepływowych. Natomiast na górnych poziomach składowany jest zapas produktów.

Naprzeciw rampy załadunkowo-rozładunkowych została utworzona obszerna strefa konsolidacji, przyjęć i wydań. Tutaj weryfikuje się zamówienia, grupuje palety, a następnie je sortuje i przygotowuje do wysyłki.



Pojemność magazynowa zastosowanych regałów paletowych przekracza 19 600 palet



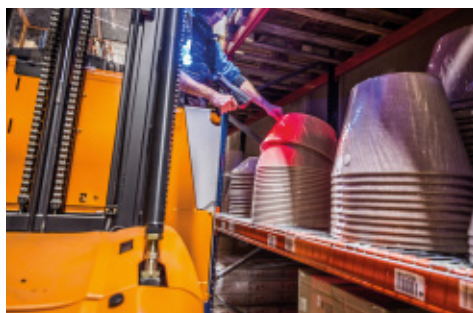
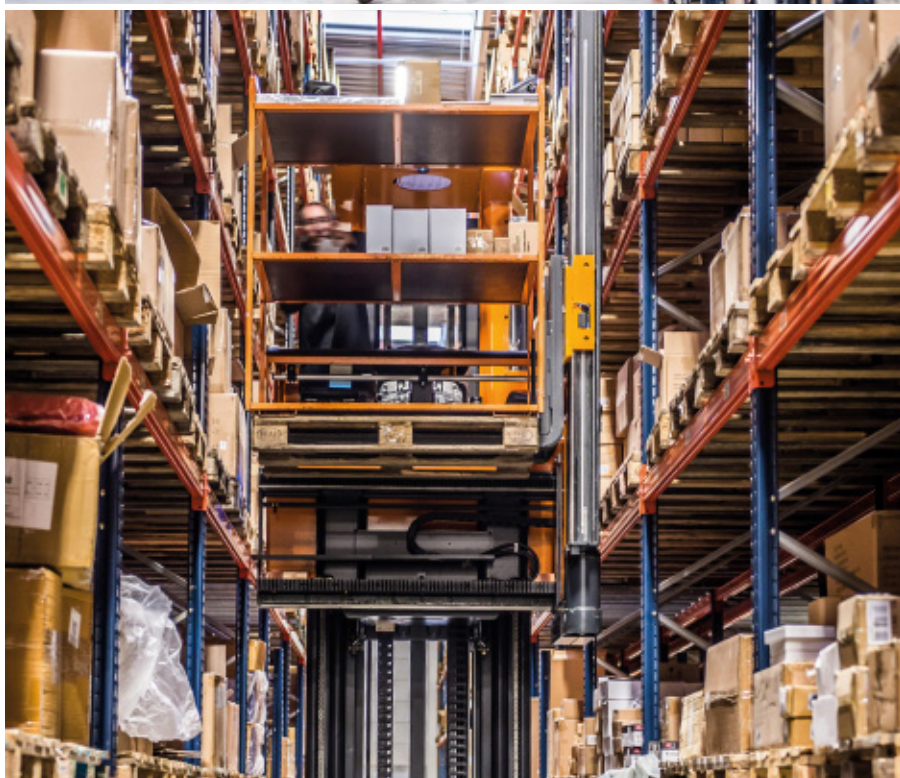
### Regały z wąskimi korytarzami

W tym sektorze znajduje się 8 korytarzy o długości 19 m z regałami paletowymi po obu stronach. Są one obsługiwane za pomocą wózków systemowych.

Urządzenia te przemieszczają się tylko w obrębie korytarzy i przeznaczone są głównie do umieszczania palet na regałach i ich pobierania. Aby usprawnić pracę, inni operatorzy dostarczają palety do wejść do korytarzy lub je stamtąd zabierają.

Wózki trójstronne przemieszczają się wzdłuż korytarzy z zastosowaniem systemu prowadzenia indukcyjnego w postaci umieszczonego w posadzce przewodu, który wytwarza pole magnetyczne odbierane przez wózki i pełniące dla nich funkcję przewodnicy. Takie rozwiązanie ma na celu zapewnienie pełnego bezpieczeństwa i zapobieganie uderzeniom wózkami w regały naruszającym ich konstrukcję.

Do kompletacji służą specjalne wózki z podnoszoną kabiną, w której znajduje się operator pobierający bezpośrednio z półek produkty wchodzące w skład poszczególnych zamówień.



Regały z wąskimi korytarzami pozwalają optymalnie wykorzystać dostępną powierzchnię magazynu w celu uzyskania większej pojemności składowania

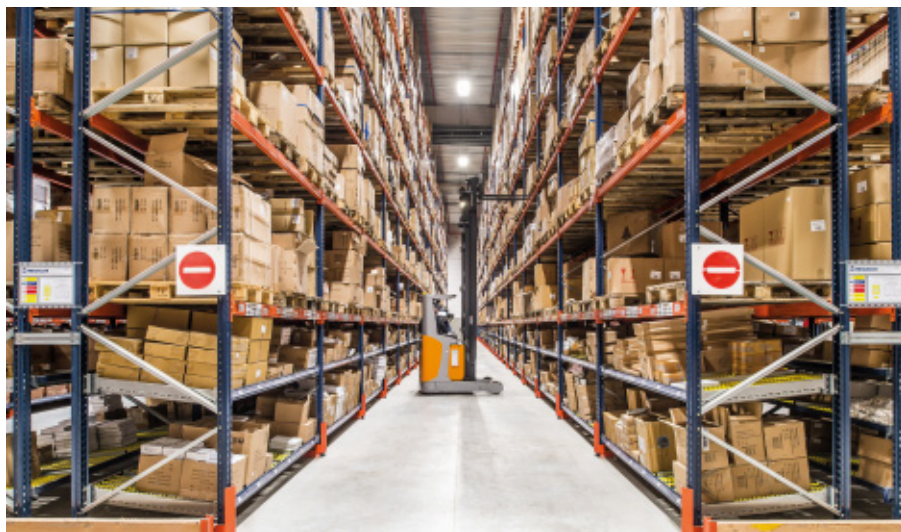


## Regały przepływowe

W drugim sektorze również zostały zamontowane regały paletowe, ale tutaj korytarzy roboczych jest 9. Operatorzy posługują się wózkami wysokiego podnoszenia do wykonywania czynności składowania, natomiast wózki do kompletacji z niskiego poziomu służą do pobierania produktów z dolnych poziomów regałów.

Dolne poziomy to kanały przepływowe, w których składowane są kartony z produktami o większej rotacji. Zbudowane są one lekko nachylonych bieżni rolkowych, co sprawia, że ładunki wprowadzane z jednej strony regału przemieszczają się samoczynnie pod wpływem grawitacji w stronę korytarza obsługowego. Produkty pobierane są z pierwszego kartonu.

Na regałach przepływowych składowana jest część kartonów z zapasem towaru, reszta zaś przechowywana jest na paletach na górnych poziomach. Uzupełnianie stanu magazynowego odbywa się w tym samym korytarzu co kompletacja zamówień,

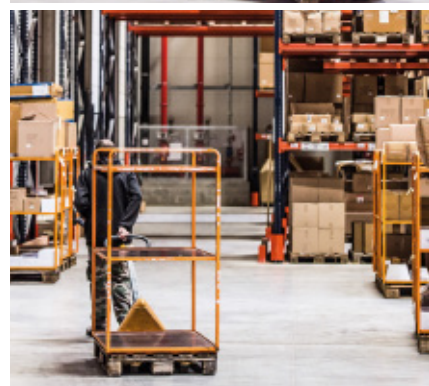


wień, poprzez przesuwanie się kartonów umieszczanych jeden za drugim.

Oprogramowanie magazynowe zainstalowane na ręcznych terminalach wskazuje operatorom, które produkty mają pobrać, aby skompletować poszczególne zamówienia. Magazyn został tak zaprojektowany, aby spełnić wszystkie potrzeby firmy Côté Table, dlatego przy strefie wysyłki znajduje się miejsce, w którym ładują się akumulatory wózków.



Operatorzy pobierają produkty i umieszczają je na platformie z trzema półkami, z których każda przeznaczona jest na jedno zamówienie





#### Korzyści dla Côté Table

- **Sprawny system kompletacji zamówień:** rozmieszczenie regałów i zastosowanie specjalnych urządzeń pozwala maksymalnie przyspieszyć proces przygotowywania zamówień.
- **Bezpośredni dostęp do towarów:** regały paletowe zapewniają bezpośredni dostęp do składowanych produktów, co przekłada się na sprawniejsze zarządzanie stanem magazynowym i szybszą kompletację zamówień.
- **Duża pojemność magazynowa:** obiekt umożliwi składowanie 19 628 palet zawierających zróżnicowane pod względem rozmiarów i rotacji produkty.



#### Dane techniczne

Pojemność magazynowa	19 628 palet
Wymiary palety	800 x 1200 mm
Maksymalna waga palety	500 kg
Wysokość regałów	11,5 m

