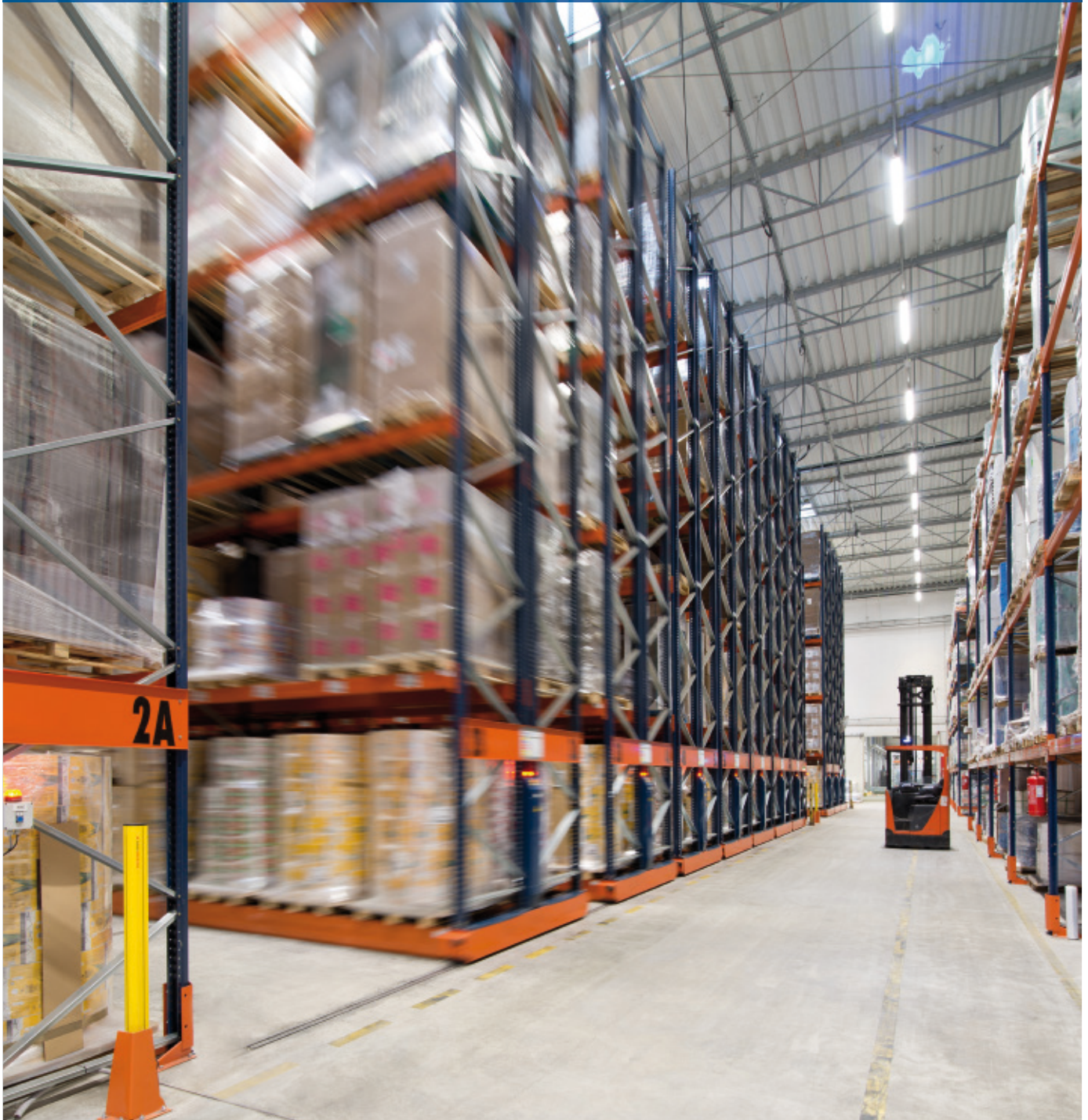




## Przypadek praktyczny: Refresco

### Magazyn opakowań zintegrowany z zakładem produkcyjnym

Lokalizacja: Polska



Mecalux zainstalował w firmie Refresco, rozlewni napojów i soków z siedzibą w Mogielnicy, regały przesuwne Movirack. Jest to akumulacyjny system magazynowania, który umożliwia optymalne wykorzystanie przestrzeni magazynowej poprzez wyeliminowanie większości korytarzy obsługowych. Zastosowanie takiego rozwiązania pozwala znacznie zwiększyć pojemność magazynu, nie zmniejszając przy tym szybkości zaopatrywania linii produkcyjnych.



## O Refresco

Firma założona w Holandii w 1999 roku, będąca jedną z największych niezależnych producentów napojów i soków, która posiada liczne zakłady produkcyjne rozsięte na dwu kontynentach — Europie i Ameryce Północnej. Firma oferuje szeroką gamę artykułów produkowanych zgodnie ze specyfikacjami i wymaganiami odbiorców, którymi są sieci dyskontowe, klienci detaliczni, a także znane międzynarodowe marki napojowe.

## Magazyn połączony z zakładem produkcyjnym

Przedsiębiorstwo dysponuje jednym z największych zakładów produkcyjnych w naszym kraju, zlokalizowanym w Mogielnicy. Aby zwiększyć wydajność magazynu, Refresco postanowiło zmienić organizację magazynu materiałów. „W tym magazynie przechowujemy m.in. komponenty (opakowania) potrzebne do produkcji naszych wyrobów”, wyjaśnia Andrzej Zajączkowski, Kierownik Magazynu Refresco. Z tego względu przedsiębiorstwo szukało rozwiązania, które zapewniłoby mu maksymalną pojemność magazynową i gwarantowało szybkie zaopatrywanie linii produkcyjnych w opakowania.



W związku z tym firma Mecalux zaproponowała rozwiązanie w postaci systemu Movirack, który składa się z dziesięciu podwójnych regałów na podstawach ruchomych, o wysokości 9 metrów, i sześciu statycznych o wysokości 8,8 metra, mogący pomieścić 2730 palet o maksymalnej wadze jednostkowej 1000 kg.

Jest to system przechowywania, który poprzez zagęszczenie ładunków i optymalne wykorzystanie dostępnej przestrzeni pozwala uzyskać większą pojemność magazynową. „Powodem zastosowania regałów przesuwanych była ograniczona powierzchnia magazynowa do składowania dużej ilości palet z różnymi jednostkami”, mówi Andrzej Zajączkowski.



### Andrzej Zajączkowski Kierownik Magazynu Refresco

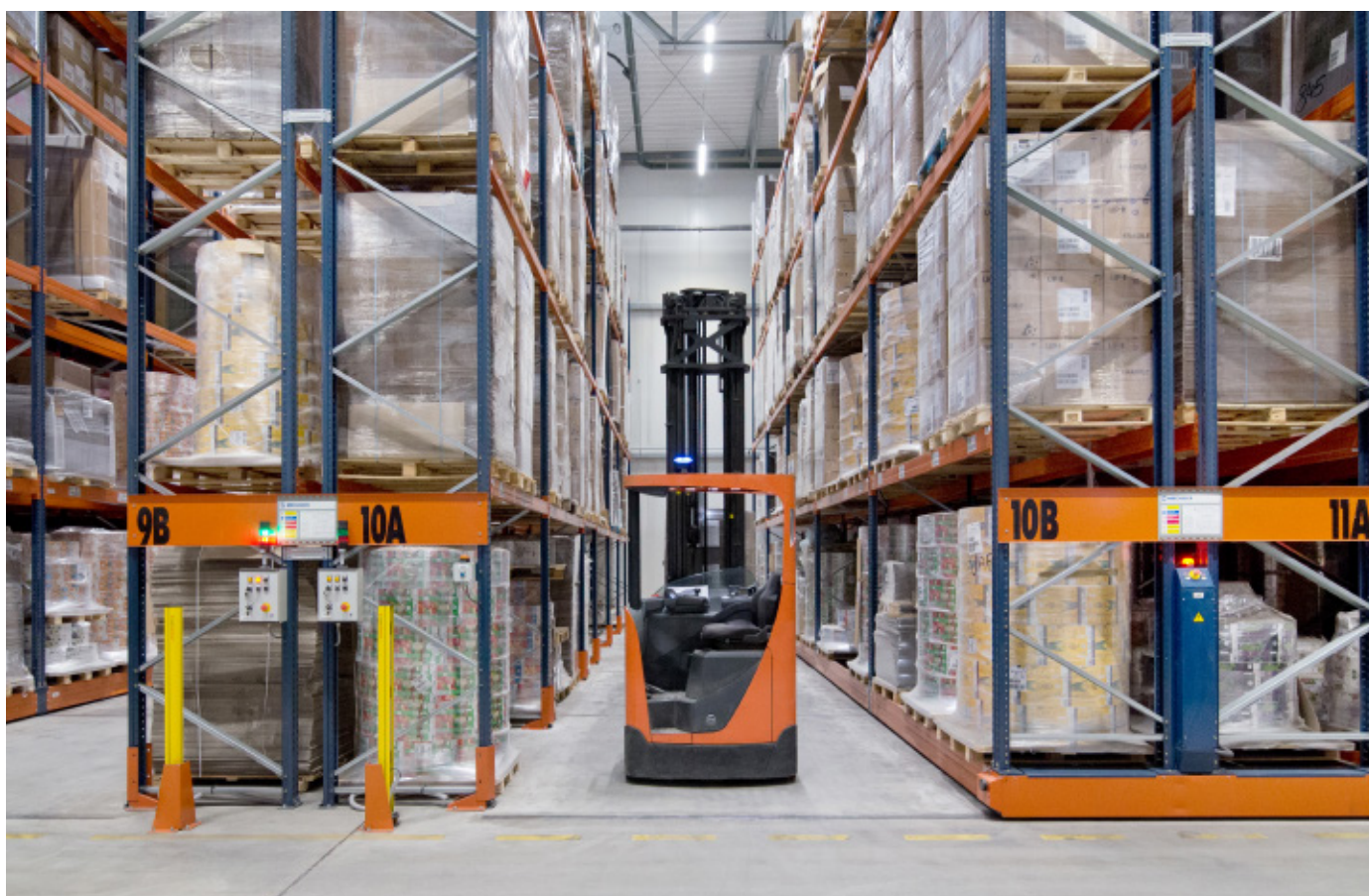
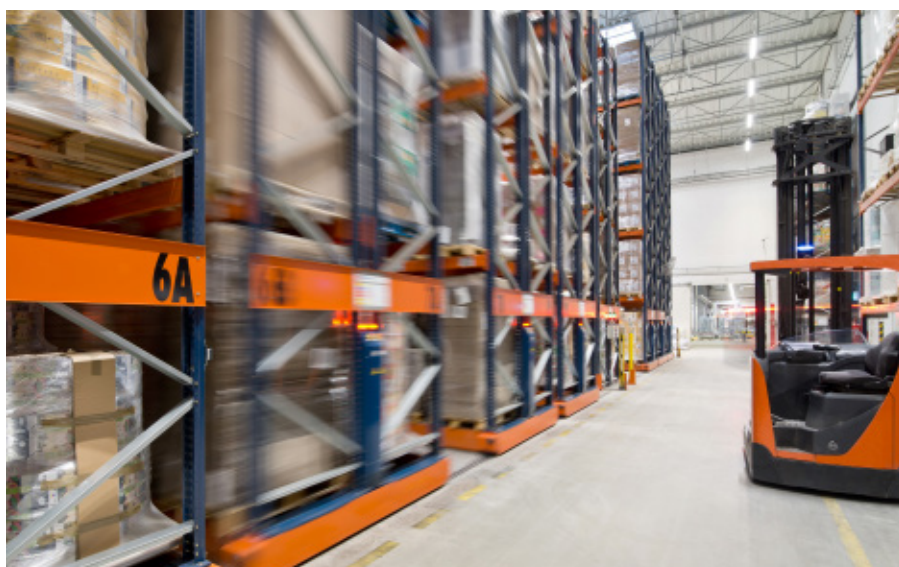
„Nasza współpraca z Mecalux nie mogła być korzystniejsza. Wybraliśmy tę firmę ze względu na jej wysoką pozycję na rynku, profesjonalne podejście do Klienta oraz przystępną cenę zaproponowanego rozwiązania w porównaniu do firm konkurencyjnych.”



Regały umieszczone są na podstawach ruchomych, które poruszają się w sposób autonomiczny. Aby otworzyć korytarz roboczy w celu pobrania lub odłożenia ładunku, operator musi tylko wydać polecenie przy pomocy pilota sterowania radiowego.

Kolejnym z priorytetów Refresco była manewrowość. Utworzenie korytarza roboczego w dowolnym miejscu umożliwia bezpośredni dostęp do palet i łatwiejsze zarządzanie towarami, a co za tym idzie – stałą kontrolę zapasów. Przy takim rozwiązaniu operatorzy mogą w każdej chwili dostarczyć produkcji niezbędne opakowania.

Regały Movirack wyposażone są w zabezpieczenia takie jak zewnętrzne i wewnętrzne bariery z fotokomórkami, które wychwytyują obecność przedmiotów i operatorów wewnątrz korytarza, uniemożliwiając przesuwanie się regałów







### Korzyści dla Refresco

- **Maksymalne wykorzystanie powierzchni:** regały na podstawach ruchomych pozwalają optymalnie zagospodarować dostępną przestrzeń, aby zapewnić większą pojemność składowania.
- **Efektywna obsługa:** bezpośredni dostęp do ładunków znajdujących się na regałach usprawnia pracę operatorów podczas dostarczania towarów na produkcję.



### Dane techniczne

Pojemność magazynowa	2730 palet
Wymiary palet	800 / 1150 x 1200 mm
Maksymalna waga palet	1000 kg
Wysokość regałów	9 m

