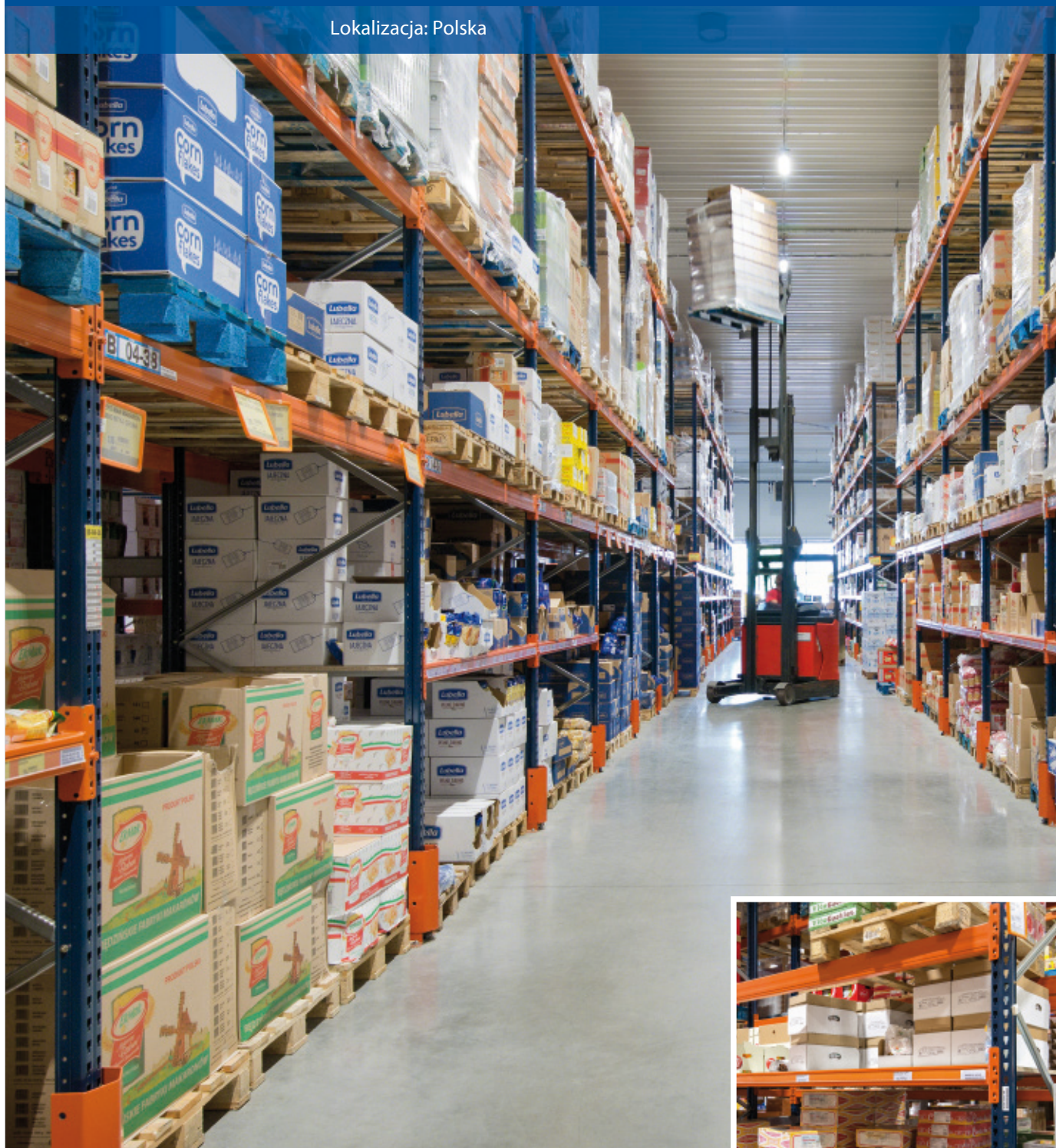


**Przypadek praktyczny: Jot-Ł**  
 Regały paletowe Mecalux w hurtowni spożywczej typu  
 Cash & Carry firmy Jot-Ł

Lokalizacja: Polska



**Samoobsługowa hurtownia polskiej firmy Jot-Ł, która została wyposażona w regały paletowe Mecaluxu, pozwala magazynować 4007 palet. Możliwość dowolnego konfigurowania modułów oraz zapewnienie klientom bezpośredniego dostępu do produktów zoptymalizowało funkcjonowanie obiektu.**



## Ofirmie JOT-Ł

Jot-Ł Sp. z o.o. to polska sieć samoobsługowych hurtowni spożywczych typu Cash & Carry. Ta rodzinna firma została założona w 1995 roku i od momentu powstania nieustannie się rozwija. Obecnie posiada 11 oddziałów na terenie całego kraju, które zajmują się sprzedażą artykułów spożywczych, alkoholi oraz chemii gospodarczej w konkurencyjnych cenach. W ofercie JOT-Ł można znaleźć artykuły zarówno czołowych marek ogólnopolskich, jak i produkty o zasięgu regionalnym.

## Współpraca Mecaluxu i Jot-Ł

W ramach rozwoju działalności Jot-Ł sukcesywnie otwiera nowe oddziały swoich hurtowni. Od 2011 roku dostawcą rozwiązań magazynowych dla przedsiębiorstwa jest Mecalux. Do każdego magazynu dostarczył on regały paletowe o pojemności około 1500 palet z możliwością bezpośredniego pobierania towaru z dolnych poziomów instalacji.

Stała współpraca między firmami zaowocowała wyposażeniem w regały paletowe obiektu zlokalizowanego we Wrocławiu, który pełni jednocześnie rolę hurtowni, magazynu i centrali firmy. Jest to największa z dotychczasowych realizacji, w której zainstalowane regały umożliwiają składowanie ponad 4000 palet.



## Hurtownia spożywcza Jot-Ł we Wrocławiu: regały paletowe

W środkowej strefie hali Mecalux zainstalował 18 rzędów regałów pojedynczej głębokości podzielonych na dwa bloki. Mierzą 19,5 m długości oraz 5,5 m wysokości i mogą pomieścić ładunki o wymiarach 800 x 1200 mm i maksymalnej wadze do 1000 kg. Dodatkowo przy ścianach budynku umieszczono sześć pojedynczych regałów.

Jedną z największych zalet tego systemu jest jego uniwersalność pozwalająca na dostosowanie regałów do rodzaju składowanych ładunków – ich wagi i gabarytów. Z uwagi na dużą różnorodność sprzedawanych produktów w hurtowni Jot-Ł przygotowano aż 17 konfiguracji regałów paletowych.

Aby ułatwić klientom zakupy, na niższych poziomach większości regałów zamontowano półki z płyty wiórowej, które zapewniają bezpośredni dostęp do produktów. Na wyższych poziomach instalacji maga-

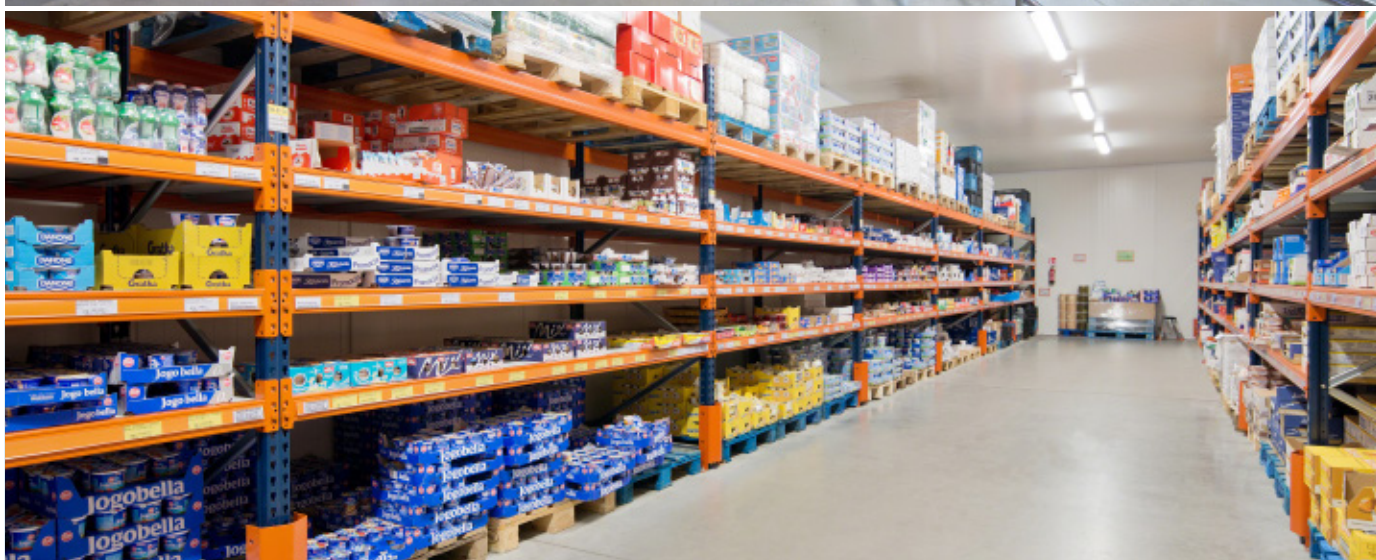
zynowany jest zapas towarów obsługiwany przez operatorów za pomocą wózków z wysuwającym masztem. Dzięki temu artykuły składowane w dolnej części regałów są na bieżąco uzupełniane.

Oddzielną strefę w magazynie stanowi chłodnia do przechowywania nabiału. Zainstalowano w niej trzy pojedyncze bloki regałów paletowych z wydzielonymi półkami, na których umieszczone są artykuły luzem lub w opakowaniach zbiorczych. W tej strefie, podobnie jak w głównej części budynku, towar uzupełniany jest z palet rozmieszczonych na najwyższych poziomach składowania.

Dla zwiększenia bezpieczeństwa klientów, pracowników oraz składowanych ładunków firma Mecalux zainstalowała osłony na ramach i słupach regałów. Ich zadaniem jest ochrona instalacji przed uszkodzeniami, które mogą wystąpić podczas obsługi ładunków przy pomocy wózków widłowych.







### Korzyści dla Jot-Ł

- **Duża pojemność:** hurtownia spożywcza Cash & Carry firmy Jot-Ł we Wrocławiu mieści 4007 palet.
- **Uniwersalność:** możliwość konfiguracji wysokości półek regałów pozwala składować produkty o różnej wielkości.
- **Dostępność towaru:** bezpośredni dostęp do składowanych produktów ułatwia klientom dokonywanie zakupów, a operatorom przyspiesza ich obsługę.



### Dane techniczne

Pojemność magazynowa	4007 palet
Wymiary palety	800 x 1200 mm
Maksymalna waga palety	1000 kg
Wysokość regałów	5,5 m

