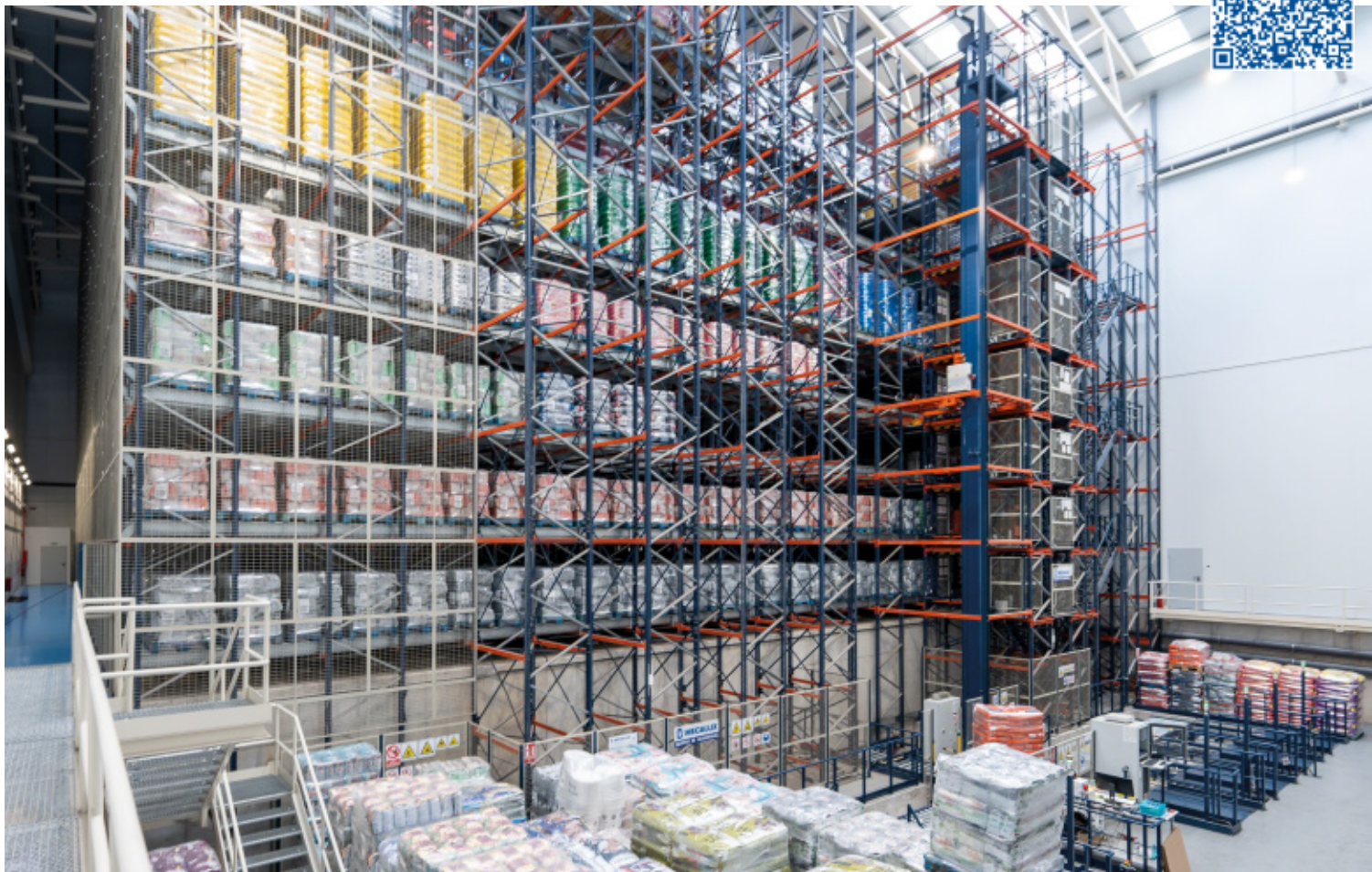


Automatyzacja składowania 120 000 ton karmy rocznie

Hiszpański producent karmy dla psów i kotów, Alinatur Petfood, instaluje automatyczny bufor zarządzany przez Easy WMS, aby usprawnić obsługę produkcji.

Kraj: **Hiszpania** | Sektor: **produkty i akcesoria dla zwierząt**



POTRZEBY

- **Połączenie linii** produkcyjnych z magazynem gotowych produktów.
- **Precyzyjna kontrola** stanu magazynowego w czasie rzeczywistym.
- **Optymalizacja wykorzystania powierzchni** w celu zwiększenia pojemności magazynu.

ROZWIĄZANIA

- **Automatyczny** system Pallet Shuttle z **wózkami wahadłowymi**.
- **Przeñośniki** paletowe i **automatyczna winda** paletowa.
- System **zarządzania magazynem** Easy WMS.

KORZYŚCI

- Automatyzacja obsługi **120 000 ton** gotowych produktów **rocznie**.
- **Maksymalne wykorzystanie** dostępnej **powierzchni** obiektu poprzez zastosowanie systemu składowania akumulacyjnego zamontowanego w wykopie o głębokości 3 m.
- **Śledzenie obiegu** 5000 palet z towarem.



Alinatur Petfood to największy hiszpański producent suchej karmy dla psów i kotów. Siedziba firmy mieści się na południu kraju, w Lorca koło Murcji, a jej produkty są dostępne w sprzedaży nie tylko na rynku rodzimym, lecz również w wielu innych krajach. Priorytetem firmy jest zdrowie czworonogów, dlatego dba o to, by proces produkcji spełniał najwyższe standardy jakości, a tym samym potrzeby zwierząt domowych.

- » **Rok założenia: 2008**
- » **Obecność międzynarodowa: ponad 65 krajów**
- » **Zdolność produkcyjna: 120 000 ton rocznie**

Zwiększenie produkcji bez utraty wydajności logistyki to jeden z największych problemów przedsiębiorstw, zwłaszcza jeśli priorytetem jest sprawna realizacja zamówień. Przed takim właśnie wyzwaniem stanęła rodzinna firma Alinatur Petfood. Doskonała jakość oferowanych produktów zaowocowała wzrostem ich popularności wśród właścicieli zwierząt domowych, a tym samym zwiększeniem tempa produkcji.

„Nasz magazyn był wyposażony w półautomatyczny system Pallet Shuttle Mecalux – regały do składowania akumulacyjnego obsługiwane przez samojedźny wózek, który odkładał towar na regały i go z nich pobierał” – wspomina Roberto Ortín, Dyrektor Generalny firmy Alinatur Petfood. Umieszczenie wózka Pallet Shuttle we właściwym kanale i dostarczanie mu palet było zadaniem operatorów korzystających z wózków widłowych. „To półautomatyczne rozwiązanie pomogło nam usprawnić logistykę i bardzo dobrze się sprawdzało do momentu, w którym zwiększyliśmy produkcję” – podkreśla Dyrektor.

Wzrost produkcji postawił przed firmą nowe wyzwania. Alinatur Petfood postanowił pójść o krok dalej i całkowicie zautomatyzować logistykę, również za pomocą rozwiązań Mecalux. „Chcieliśmy zwiększyć pojemność magazynu i usprawnić przepływ ładunków. Stało się dla nas jasne, że jedynie całkowita automatyzacja spełni nasze potrzeby” – wskazuje Roberto Ortín.

Firma zdecydowała się na instalację automatycznego systemu Pallet Shuttle. To jedno z najbardziej wydajnych dostępnych na rynku rozwiązań przeznaczonych do składowania akumulacyjnego, które gwarantuje duży przepływ towaru w obu kierunkach. Wózki widłowe stosowane dotychczas w półautomatycznym wariantcie tego rozwiązania zostały wymienione na całkowicie automatyczne wózki wahadłowe. Zamontowane na każdym

poziomie urządzenia przemieszczają palety do właściwych kanałów magazynowych.

„Duża liczba pozycji asortymentowych i palet opuszczających produkcję każdego dnia wymaga pełnej kontroli w czasie rzeczywistym”, zaznacza Dyrektor Generalny firmy. Aby taką kontrolę uzyskać, w obiekcie zostało wdrożone oprogramowanie magazynowe Easy WMS zapewniające „wydajność, szybkość, dokładność i identyfikowalność, które przekładają się na sprawniejszą realizację zamówień”.

Nowy magazyn Alinatur Petfood znajduje się między liniami produkcyjnymi a rampami ładunkowymi, ułatwiając przepływ 1800 palet dziennie: 900 z produkcji do magazynu i 900 z magazynu do odbiorców.

Ciekawym rozwiązaniem jest umieszczenie regałów poniżej poziomu gruntu – w wykopie o głębokości 3 m – który pozwolił zastosować wyższe regały, a tym samym uzyskać większą pojemność.

„Chcieliśmy wykorzystać regały z półautomatycznym systemem Pallet Shuttle, które już posiadaliśmy. We współpracy z Mecaluxem zdemontowaliśmy je, zamontowaliśmy w sąsiedniej hali i rozbudowaliśmy, dzięki czemu zwiększyliśmy ich pojemność. Zdecydowaliśmy się na automatyczny magazyn, który mieści 5000 palet. Dzięki wszystkim rozwiązaniom Mecaluxu łączna pojemność wzrosła z 1300 palet do prawie 8000” – relacjonuje Dyrektor Generalny firmy Alinatur Petfood.

Automatyczny proces magazynowy

„Automatyczny magazyn służy jako bufor dla produktów gotowych. Oznacza to, że składujemy w nim produkty tymczasowo, tuż przed wysyłką do odbiorców. Produkcja odbywa się według prognoz sprzedaży, dlatego potrzebujemy doskonałej koordynacji między magazynem a liniami produkcyjnymi.

Musimy także w jak najkrótszym czasie wysłać zamówienia. Co dwa tygodnie ustalamy na podstawie sprzedaży rotację wszystkich produktów, które mamy w magazynie”

– wyjaśnia Roberto Ortín.

Automatyczny magazyn o wysokości 20 m i długości 38 m jest podzielony na 7 poziomów ładunkowych. Składa się z dwóch bloków regałów wjezdnych, które dzięki wykorzystaniu całej powierzchni umożliwiają składowanie ok. 5000 palet. Mniejszy blok mieści 8 palet na głębokość, a większy – 23 palety. Na każdym poziomie został zamontowany wózek wahadłowy, którego zadaniem jest przemieszczanie między kanałami wózka Pallet Shuttle odpowiadającego za transport ładunków wewnątrz kanałów towarowych.

Automatyczny Pallet Shuttle z wózkami wahadłowymi, pomnaża ilość cykli wykonywanych na godzinę przez ilość poziomów. W nowym magazynie firmy Alinatur Petfood występuje siedmiokrotnie większy przepływ towaru. Jest w nim wykonywanych 126 cykli kombinowanych na godzinę (126 palet

odłożonych i 126 palet pobranych). Ładunki do poszczególnych poziomów dostarcza natomiast automatyczna winda.

Identyfikowalność produktów

„System zarządzania magazynem Easy WMS Mecaluxu zapewnia nam wydajność, szybkość, dokładność i identyfikowalność, które przekładają się na sprawniejszą realizację zamówień” – stwierdza Dyrektor Generalny.

Jednym z priorytetów firmy Alinatur Petfood była integracja oprogramowania magazynowego z systemem ERP. Oba systemy komunikują się ze sobą i wymieniają dane, aby zapewnić prawidłową realizację operacji i koordynować ruch towaru od wyjścia z produkcji i przyjęcia do magazynu do momentu przygotowania i wysyłki zamówień do odbiorców.

Oprogramowanie Mecaluxu nadzoruje i optymalizuje wszystkie procesy zachodzące w magazynie:

Przyjęcie towaru. Palety z gotowymi produktami trafiają z produkcji do magazynu zafo-

liowane i opatrzone etykietami, za pomocą których Easy WMS identyfikuje je na stanowisku kontrolnym, gdzie również sprawdza, czy ich wymiary i waga są zgodne z parametrami określonymi dla instalacji regałowej.

Składowanie towaru. Po zidentyfikowaniu palet, które dotarły do magazynu z produkcji, Easy WMS wyznacza dla nich miejsca składowania, uwzględniając zajętość regałów, cechy produktu oraz jego tempo rotacji. W ten sposób produkty, na które jest większy popyt, są składowane w pobliżu windy, aby ich dostarczanie i pobieranie odbywało się szybciej.

Wysyłka towaru. W strefie wysyłek magazynu Alinatur Petfood panuje bardzo duże natężenie pracy. Każdego dnia do klientów firmy wysyłanych jest ok. 900 palet. Aby sprawnie przeprowadzić tę operację, utworzono obszerną strefę, w której towar przygotowywany jest do dystrybucji. Po opuszczeniu magazynu palety są tutaj sortowane i umieszczane na sześciu przenośnikach

wyjściowych. Easy WMS przypisuje każdej palecie przenośnik zgodnie z kolejnością lub trasą, np. palety, które będą rozwożone na tej samej trasie, system kieruje na ten sam przenośnik. Sprawna organizacja obszaru wysyłki gwarantuje szybką i bezbłędną realizację zamówień.

Logistyka z przyszłością

„Od lat intensywnie się rozwijamy, a teraz pomaga nam w tym solidne zaplecze logistyczne w postaci nowoczesnego magazynu” – podsumowuje Roberto Ortín.

Nowy magazyn zapewnia firmie Alinatur Petfood pojemność i wydajność niezbędną do obsługi 120 000 ton produktów rocznie. Ponadto cyfryzacja za pomocą oprogramowania magazynowego Easy WMS usprawnia proces na każdym etapie dzięki odpowiedniemu rozmieszczeniu towaru, monitorowaniu dostępności produktów oraz optymalnemu kierowaniu pracą automatycznych urządzeń (wózków wahadłowych, wind i przenośników).

Zalety automatycznego systemu Pallet Shuttle

- » Większa liczba cykli na godzinę.
- » Eliminacja błędów, jakie towarzyszą ręcznej obsłudze.
- » Optymalizacja wykorzystania powierzchni dzięki dużej gęstości składowania.
- » Oszczędność energii poprzez ładowanie wózków Pallet Shuttle na wózkach wahadłowych.
- » Wysoka dostępność towaru.
- » Precyzyjna kontrola stanu magazynowego i inwentaryzacja w czasie rzeczywistym dzięki oprogramowaniu do zarządzania magazynem Easy WMS.