

Logistyka gotowa na wyzwania sprzedaży omnikanalowej

Decathlon uruchamia swoje główne centrum dystrybucyjne w Brazylii, które będzie zaopatrywało 42 sklepy stacjonarne oraz klientów sklepu internetowego z całego kraju.

Kraj: **Brazylia** | Sektor: **sport i odpoczynek**



Decathlon znana na całym świecie francuska sieć sklepów zarówno dla początkujących, jak i doświadczonych sportowców. W Brazylii pierwszy sklep tej marki został otwarty w 2001 roku w Campinas we wschodniej części stanu São Paulo. W 2013 roku sieć rozpoczęła w tym kraju sprzedaż internetową. Obecnie Decathlon posiada 42 sklepy stacjonarne w ośmiu brazylijskich stanach.

- » Rozpoczęcie działalności w 1976 roku
- » 1600 punktów sprzedaży w ponad 60 krajach
- » Oferta licząca ok. 7000 produktów



POTRZEBY

- Dostosowanie logistyki do sprzedaży **omnikanalowej**.
- **Optymalizacja wykorzystania powierzchni** magazynowej.
- Możliwość składowania produktów o **zróżnicowanych rozmiarach**.

ROZWIĄZANIA

- **Regały paletowe**.
- **Podesty tworzące trzy kondygnacje**.
- **Regały półkowe**.

KORZYŚCI

- Zwiększenie **powierzchni** magazynowej o **124%**.
- Wzrost **wydajności**.
- Magazynowanie **21 000 pozycji** asortymentowych.





”

„Nowe centrum dystrybucyjne w Barueri jest ogromnym wsparciem dla rozwoju sieci Decathlon w Brazylii, gdyż umożliwia otwieranie kolejnych punktów sprzedaży w całym kraju i pozwala realizować więcej zamówień internetowych. Dzięki rozwiązaniom magazynowym Mecaluxu ograniczyliśmy ruch operatorów w magazynie, a jednocześnie zwiększyliśmy wydajność”.

Thiago do Nascimento

Dyrektor ds. Logistyki w Decathlon Brasil

mówień internetowych” – wspomina Thiago do Nascimento. Dzięki nowemu obiektowi brazylijski Decathlon zwiększył swoją powierzchnię magazynową o 124%.

Uruchamiając centrum dystrybucyjne w Barueri, Decathlon postawił sobie konkretne cele: „Chcieliśmy uzyskać większą pojemność magazynową, usprawnić przepływ ładunków i realizację operacji, zwiększyć wydajność oraz skrócić czas realizacji zamówień klientów internetowych i sklepów stacjonarnych. Krótko mówiąc, magazyn miał wspierać rozwój Decathlonu w Brazylii” – wyjaśnia Dyrektor ds. Logistyki. Realizację przedsięwzięcia powierzono Mecaluxowi, ponieważ jak zaznacza Thiago do Nascimento, jest to globalny partner Decathlonu: „Mecalux realizował projekty dla Decathlonu na całym świecie, więc znamy jego systemy składowania i mamy do niego duże zaufanie”.

Ponieważ Decathlon realizuje strategię sprzedaży omnikałowej, Mecalux zastosował rozwiązania, które usprawniają przygotowywanie zamówień, a jednocześnie

Decathlon realizuje na całym świecie strategię logistyczną, w której stawia na sprzedaż internetową i konsekwentną modernizację swoich magazynów. We Włoszech, Francji, Hiszpanii, Wielkiej Brytanii, Niemczech i Polsce zastosowano rozwiązania magazynowe Mecaluxu przeznaczone do obsługi sprzedaży omnikałowej i mające na celu usprawnienie przygotowywania zamówień.

Świętując 20. rocznicę swojej obecności w Brazylii, Decathlon ma na tutejszym rynku status jednego z największych sprzedawców detalicznych artykułów sportowych. Na przestrzeni tych lat obserwowano bezprece-

densowy rozwój sieci, któremu towarzyszyło tworzenie nowych marek, zawieranie alianсів strategicznych, otwieranie kolejnych sklepów stacjonarnych i zwiększanie sprzedaży internetowej.

Aby wzmocnić logistykę i wesprzeć rozwój swojej działalności w Brazylii, firma otworzyła niedawno główne, a jednocześnie największe centrum dystrybucyjne, którego zadaniem jest składowanie asortymentu liczącego ponad 21 000 produktów. Jak mówi Thiago do Nascimento, Dyrektor ds. Logistyki Decathlon Brazylii „z tego magazynu zaopatrujemy wszystkich: 42 sklepy

stacjonarne oraz klientów sklepu internetowego”. Obiekt jest strategicznie zlokalizowany w Barueri w stanie São Paulo, skąd posiada dostęp do głównych autostrad. Zajmuje powierzchnię 56 000 m², którą w razie potrzeby można rozbudować o 10 000 m².

„Przed otwarciem tego centrum dystrybucyjnego składowaliśmy towar w dwóch magazynach w Embu das Artes, nieco ponad 20 km od Barueri. Pierwszy, o powierzchni 10 000 m², był przeznaczony dla dużych produktów i pełnych palet, drugi zaś, o powierzchni 15 000 m², służył do składowania produktów luzem i przygotowywania za-



maksymalnie wykorzystują dostępną powierzchnię: regały paletowe, podesty i regały półkowe. Większa pojemność magazynowa zwiększa płynność obiegu ładunków, skracając czas realizacji zamówień, co ma istotny wpływ na zadowolenie klientów kupujących przez internet.

„Jesteśmy bardzo zadowoleni z rozwiązań magazynowych Mecaluxu. Zyskaliśmy więcej miejsca na składowanie, a centrum logistyczne zostało wyposażone w systemy składowania dostosowane do cech naszych produktów. Zwiększyliśmy także bezpieczeństwo naszych pracowników” – zaznacza Dyrektor ds. Logistyki.

Podesty z regałami półkowymi

Na podeście składowane są mniejsze produkty, takie jak odzież czy obuwie. „To

rozwiązanie maksymalnie wykorzystuje dostępną przestrzeń, ponieważ trzykrotnie zwiększa powierzchnię magazynową. Składowujemy tutaj ok. 85% naszego towaru”, wyjaśnia Thiago do Nascimento. Konstrukcja składająca się z dwóch podestów, tworzących z posadzką trzy kondygnacje, ma 10,2 m wysokości, a zamontowane na niej regały półkowe mieszczą 175 620 kartonów o wymiarach 400 x 600 mm i maksymalnej wadze 25 kg każdy.

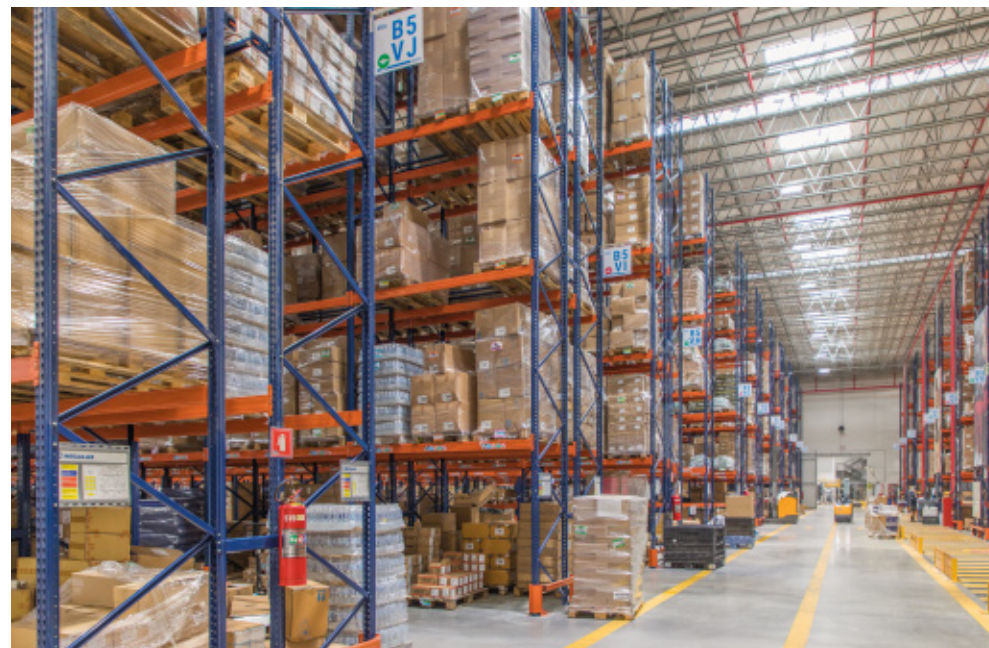
Każda z trzech kondygnacji jest przeznaczona dla produktów konkretnego typu i ma przydzieloną określoną liczbę operatorów, którzy przeprowadzają kompletację, pobierając z półek produkty do zamówień. Bezpośredni dostęp do każdej jednostki ładunkowej, jaki zapewniają te regały, ułatwia kompletację, dzięki czemu praca operatorów jest wydajniejsza.

Poszczególne kondygnacje podestu są połączone systemem przenośników, którymi skompletowane zamówienia trafiają do strefy konsolidacji. Dzięki temu operatorzy przygotowujący zamówienia nie muszą przemieszczać się po całym magazynie, lecz pracują wyłącznie w przydzielonych im strefach.

„Jedną z zalet podestów jest to, że wszystkie strefy kompletacji w magazynie znajdują się bardzo blisko siebie, dzięki czemu uzupełnianie towaru i monitorowanie zapasów odbywa się szybciej. Jesteśmy bardzo zadowoleni z tego rozwiązania, ponieważ zapewnia naszym pracownikom przyjazne środowisko pracy” – zauważa Dyrektor ds. Logistyki.

Regały paletowe

„Najbardziej istotnymi dla nas zaletami regałów paletowych są uniwersalność i solidność konstrukcji umożliwiające składowanie dużych gabarytów” – podkreśla Thiago do Nascimento. Na regałach tych Decathlon składowuje rowery, worki treningowe i namioty,



Wyzwania logistyki e-commerce

Łańcuch dostaw Decathlon w Brazylii charakteryzuje się masową kompletacją zamówień, które są wysyłane do 42 sklepów stacjonarnych z terenu całego kraju oraz do klientów kupujących przez stronę internetową. Aby zapewnić dostawy w wymaganym czasie, Decathlon uwzględnił następujące kwestie:



Odpowiedni system składowania, który najlepiej odpowiada potrzebom logistycznym firmy. Bezpośredni dostęp do produktów ułatwia odkładanie i pobieranie towaru oraz kompletację. Liczne akcesoria uzupełniające czynią zastosowany system składowania uniwersalnym i ułatwiają magazynowanie asortymentu zróżnicowanego pod względem rozmiarów i kształtów.



Rozmieszczenie towaru w magazynie uwzględniające takie cechy produktów jak ich wielkość czy rotacja znacznie przyspiesza kompletację zamówień. Produktom, na które zapotrzebowanie jest duże, przydziela się określony obszar magazynu.



Podział magazynu na sektory, to znaczy obszary składające się z określonej liczby korytarzy albo stanowiące osobne kondygnacje. Każdemu sektorowi przydziela się określoną liczbę operatorów, która może się różnić w zależności od liczby koniecznych do przygotowania zamówień. W ten sposób, jeżeli poszczególne sektory są połączone ze sobą odpowiednimi urządzeniami transportu wewnętrznego (przykładowo przenośnikami) można uzyskać bardzo wysoką wydajność kompletacji.



Optymalizacja tras pokonywanych przez operatorów tak, aby każdy z nich przygotowywał kilka zamówień jednocześnie. Zamówienia są następnie weryfikowane w celu wyeliminowania ewentualnych pomyłek.



Technologie usprawniające kompletację, takie jak terminale radiowe czy systemy *put-to-light* bądź *pick-to-light* albo systemy głosowe lub wizyjne, które ułatwiają lokalizację produktów podczas przygotowywania zamówień, co pozwala zwiększyć wydajność.

jak również palety z zapasem, którym uzupełnia towar na regałach półkowych.

W tej części magazynu składowanych jest 13 809 palet o trzech różnych wysokościach: 2,4 m, 1,9 m i 0,9 m. Z powodu dużego zróżnicowania wymiarów, wagi i kształtów jednostek ładunkowych regały paletowe są najlepszym systemem do ich składowania.

Do umieszczania palet na regałach i ich pobierania służą głównie wózki wysokiego składowania, natomiast podczas przygotowywania zamówień operatorzy korzystają z wózków kompletacyjnych.

Nowoczesna organizacja logistyki

Artykuły sportowe Decathlonu można kupić nie tylko w sklepach stacjonarnych w ośmiu stanach Brazylii, ale również przez stronę internetową, dlatego proces logistyczny jest bardziej złożony i niesie szereg wyzwań.

Otwarcie nowego centrum dystrybucyjnego w Barueri pozwala Decathlonowi zapewnić możliwie najszybsze dostawy produktów i zaspokoić wysoki popyt. „Naszym celem jest usprawnienie procesów i zwiększenie efektywności, a nowe centrum dystrybucyjne wesprze nasz dalszy rozwój w Brazylii. Na pewno nadal będziemy inwestować w rozwiązania, które skrócą czas realizacji zamówień, a tym samym zapewnią naszym klientom lepszą jakość obsługi” – podsumowuje Dyrektor ds. Logistyki.