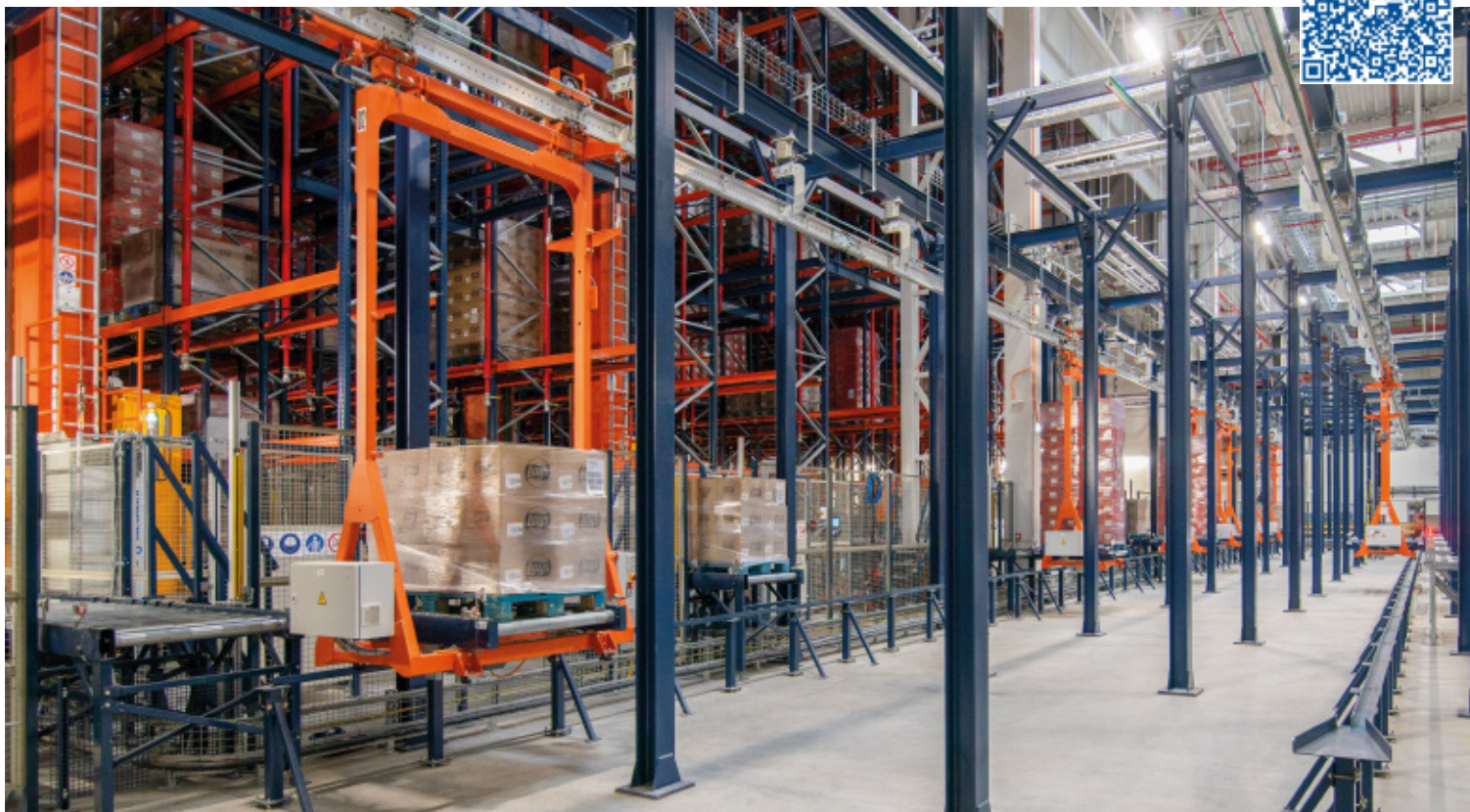


Mecalux wykonawcą pierwszego w Polsce automatycznego magazynu PepsiCo

Światowy lider w produkcji napojów i przekąsek zautomatyzował magazyn koło Środy Śląskiej, który każdego dnia wysyła do odbiorców tysiące palet z chipsami.

Kraj: **Polska** | Sektor: **żywność i napoje**



POTRZEBY

- **Większe tempo dystrybucji** produktów na rynek europejski, bezpośrednie wysyłki towaru do klienta na rynku niemieckim
- **Dynamiczny proces magazynowy** obsługujący produkcję, składowanie i wysyłkę towaru

ROZWIĄZANIA

- **Automatyczny magazyn paletowy**
- **System transportu szynowego i przenośniki paletowe**
- **System zarządzania magazynem Easy WMS**

KORZYŚCI

- Sprawna realizacja zamówień obejmujących łącznie **tysiące palet dziennie**
- Ciągły przepływ towaru umożliwiający **obsługę około 3500 palet** na dobę w magazynie automatycznym

PepsiCo jest jednym z największych na świecie producentów napojów i przekąsek, spośród których szczególnie znane są marki takie jak Pepsi, Lay's, Gatorade, Tropicana, Quaker i Doritos. Koncern wyróżnia się innowacyjnością w zakresie produkcji i logistyki, w swoich fabrykach i magazynach z powodzeniem wdraża bowiem najnowocześniejsze technologie. Obecnie coraz bardziej angażuje się w zrównoważony rozwój, inwestując w procesy, metody i praktyki, które ograniczają wpływ jego działalności na środowisko i wspierają odpowiedzialny łańcuch dostaw.

» Rynki: +200 krajów

PepsiCo, światowy lider w produkcji napojów i przekąsek, kontynuuje ekspansję na nowe rynki, a jednocześnie wzmacnia swoją obecność na już istniejących — jak w przypadku Polski, gdzie posiada pięć zakładów produkcyjnych, z których pierwszy został uruchomiony w 1991 roku. Ponad 30 lat później, nieopodal Środy Śląskiej, powstała natomiast najbardziej ekologiczna fabryka PepsiCo w Europie.

Woda poprocesowa otrzymuje drugie, a nawet trzecie życie dzięki systemowi, który umożliwia nie tylko wielokrotne wykorzystanie wody wodociągowej, ale i uzdatnianie deszczówki. Planujemy także uruchomić własną farmę fotowoltaiczną o mocy 3.5MW” — zdradza Maciej Pietrusa, Kierownik Magazynu PepsiCo Poland w Środzie Śląskiej. Ponadto w nowym obiekcie znajduje się pierwszy automatyczny magazyn koncernu w Polsce, a jego wykonawcą jest Mecalux.



Wielkość zakładu
PepsiCo

7
boisk
piłkarskich



60 000
ton ziemniaków



15 000
ton kukurydzy

4

układnice

obsługa 3.500 palet na dobę

Fabryka, o wielkości siedmiu boisk piłkarskich, „produkuje chipsy i inne przekąski na rynek europejski, głównie niemiecki” — wyjaśnia Maciej Pietrusa. Każdego roku do zakładu będzie dostarczanych 60 000 ton ziemniaków do produkcji chipsów Lay’s oraz 15 000 ton kukurydzy, z której powstana nachosy Doritos.

Zakład został zaprojektowany pod kątem produkcji metodą push, która polega na wytwarzaniu produktów z wyprzedzeniem, w oparciu o przewidywany popyt. Proces ten obniża koszty jednostkowe, lecz wymaga miejsca wystarczającego do obsługi dużych partii towaru. Tutejszy magazyn pozwala pomieścić 9000 palet z gotowymi produktami. „Proces produkcyjny jest w pełni zsynchronizowany z procesem magazynowym, dzięki czemu każda torebka chipsów pokonuje automatycznie swoją drogę od wytworzenia, poprzez pakowanie i składowanie aż po kompletację przed załadunkiem na ciężarówkę” — podkreśla Kierownik Magazynu.

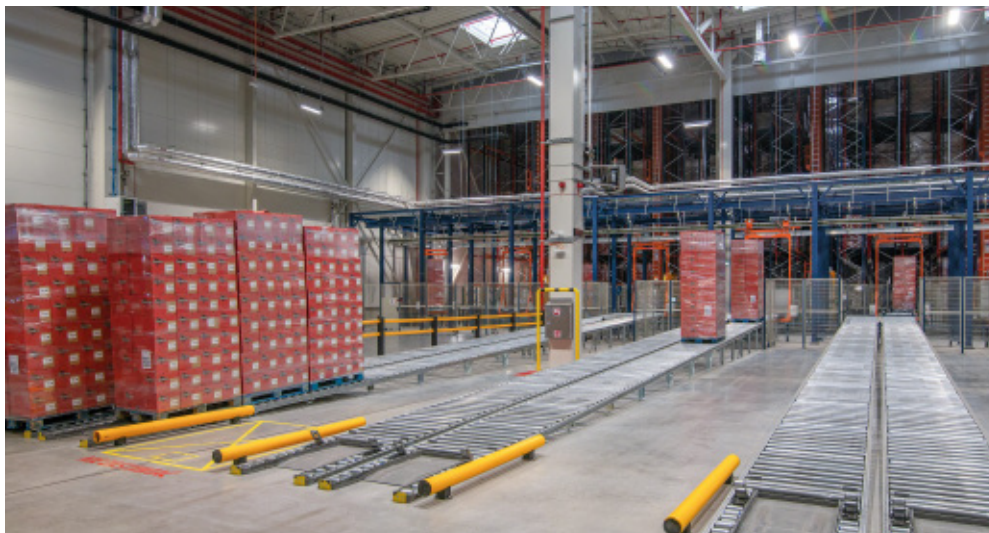
Mecalux wdrożył w nowym obiekcie PepsiCo system zarządzania magazynem Easy WMS, który został zintegrowany z systemem zarządzania zasobami przedsiębiorstwa (ERP), co jeszcze bardziej usprawnia proces obsługi ładunków. Bezpośrednia, dwukierunkowa komunikacja między tymi narzędziami pozwala tak skoordynować ruchy automatycznych urządzeń, by przyjęcia i wydania towaru odbywały się płynnie i zawsze w odpowiednim momencie.

3500 palet na dobę

„Zbudowaliśmy najnowocześniejszy zakład w Europie, którego główne korzyści dzięki zastosowaniu automatyzacji to standaryzacja procesów produkcyjnych i logistycznych oraz praca 24/7 z maksymalną wydajnością i pełną identyfikowalnością” — wylicza Maciej Pietrusa.

Pierwszy automatyczny magazyn PepsiCo w Polsce zapewnia równowagę między pojemnością regałów a sprawnością procesu. „Cztery układnice Mecaluxu wykonują nie-





**Automatyczny magazyn
PepsiCo opuszcza
dziennie tysiące palet**

przerwanie 3500 ruchów na dobę. Ponadto robotyzacja wyeliminowała błędy ludzkie w procesie logistycznym, co przyczyniło się do optymalizacji kosztów”.

Szybki transport wewnętrzny między halą magazynową a halą produkcyjną zapewniają elektryczny system jednoszynowy (EMS) i przenośniki paletowe. Urządzenia te łączą również magazyn z rampami załadunkowymi, by usprawnić wysyłkę tysięcy

palet dziennie. System jednoszynowy dostarcza zamówienia do pięciu kanałów przepływowych. Każdy z nich mieści 34 palety, pogrupowane m.in. według tras, pojazdów, klientów oraz pilności wysyłki.

Współpraca PepsiCo i Mecaluxu

Rozwiązania magazynowe Mecaluxu pomagają zoptymalizować łańcuch dostaw koncernu PepsiCo w Europie. „Udana współpraca przy budowie i uruchomieniu magazynu w Środzie Śląskiej zachęciła nas do ponownego skorzystania z imponującego doświadczenia Mecaluxu, tym razem będzie to nasza fabryka w belgijskim Veurne” — zapowiada Maciej Pietrusa.

Kierownik Magazynu PepsiCo Poland w Środzie Śląskiej zdradza, jakie aspekty zdecydowały o wyborze Mecaluxu: „Jest to dostawca kompleksowych rozwiązań z zakresu automatyki magazynowej, oferuje bowiem zarówno wyposażenie techniczne, jak i oprogramowanie, a ponadto spełnia nasze wymagania dotyczące technologii, bezpieczeństwa oraz terminowości realizacji”.



“Zbudowaliśmy najnowocześniejszy zakład w Europie, którego główne korzyści dzięki zastosowaniu automatyzacji to standaryzacja procesów produkcyjnych i logistycznych oraz praca 24/7 z maksymalną wydajnością i pełną identyfikowalnością”

Maciej Pietrusa
Kierownik Magazynu PepsiCo Poland
w Środzie Śląskiej

