

---

# Oprogramowanie do zarządzania magazynem

Cyfrowe narzędzie stworzone przez ekspertów w obszarze magazynowania



# Korzyści płynące z cyfryzacji magazynu

- **Kontrola stanu magazynowego** w czasie rzeczywistym
- **Kompleksowe zarządzanie operacjami** w magazynie, od przyjęcia do wysyłki
- **Gwarancja identyfikowalności** produktów
- **Organizowanie i kierowanie** pracą operatorów
- **Optymalizacja zarządzania** lokalizacjami
- **Redukcja** liczby popełnianych błędów
- Usprawnienie procesów decyzyjnych dzięki możliwości monitorowania na bieżąco **wskaźników wydajności**
- **Integracja z systemem ERP** w celu kompleksowej obsługi działalności firmy

## Easy WMS

Easy WMS to wszechstronny i elastyczny system zarządzania magazynem z funkcjonalnościami do obsługi gospodarki wielomagazynowej, multi-klienckiej oraz wszechkanałowej.

Dostępny w 14 językach i intuicyjny w użytkowaniu interfejs można wdrożyć zarówno w wersji w **chmurze (100% SaaS)**, jak i lokalnie (*on-premise*).

Zaprojektowany do zarządzania **magazynami średniej i dużej wielkości**, jest w stanie dostosować się do procesów o różnym stopniu złożoności w obiektach obsługiwanych ręcznie, jak i w pełni zautomatyzowanych.

System gwarantuje **całkowitą identyfikowalność** zapasów w czasie rzeczywistym, **zmniejsza znacząco liczbę błędów** i zwiększa **produktywność**, zapewniając szybki zwrot z inwestycji.

## Oprogramowanie, które zwiększa potencjał Twojego magazynu, upraszczając jego zarządzanie i podwyższając produktywność



### WSZECHESTRONNE ZARZĄDZANIE MAGAZYNEM

Inteligentne przydzielanie lokalizacji, sekwencjonowanie zadań i automatyzacja przepływu informacji minimalizują ryzyko błędów, jednocześnie zapewniając widoczność zapasów w czasie rzeczywistym i usprawniając kluczowe procesy logistyczne, takie jak przyjęcia, przygotowanie zamówień i wysyłki.



### ŁATWA INTEGRACJA Z INNYMI SYSTEMAMI

Easy WMS może zostać zsynchronizowany z najpopularniejszymi systemami ERP oraz różnymi automatycznymi i zrobotyzowanymi rozwiązaniami intralogistycznymi – od urządzeń typu pick-to-light i systemów Pallet Shuttle, po układnice, roboty kompletacyjne oraz pojazdy AGV i AMR. Wysoki poziom kompatybilności oprogramowania z rozwiązaniami wiodących dostawców technologii gwarantuje jego efektywne działanie w scenariuszach o zmiennej złożoności.



### ELASTYCZNE I SKALOWALNE WDRÓŻENIE

Dostępna w chmurze architektura systemu zapewnia możliwość wprowadzania ulepszeń, gdy zachodzi taka potrzeba. Ponadto wdrażane są tylko te funkcjonalności, które użytkownik faktycznie wykorzystuje w ramach codziennej działalności łańcucha logistycznego. Łatwość rozbudowy aplikacji sprawia, że Easy WMS jest rozwiązaniem dynamicznym, które dopasowuje się do nowych wyzwań biznesowych i tendencji rynkowych.



### INNOWACJA I CIĄGŁA AKTUALIZACJA

Rozwój nowych funkcjonalności, które opracowywane są z wykorzystaniem wiodących technologii cyfrowych, i okresowe aktualizacje, wraz z zastosowaniem analityki predykccyjnej do proaktywnego monitorowania systemu, sprawiają, że Easy WMS jest programem, który ciągle ewoluuje. Easy WMS został zaprojektowany przez ekspertów uznanego międzynarodowego dostawcy z ponad 60-letnim doświadczeniem w dziedzinie intralogistyki.



# Jeden WMS do nadzorowania wszystkich operacji magazynowych

Funkcjonalności Easy WMS zapewniają pełną kontrolę nad magazynem oraz wspierają kompleksowe zarządzanie łańcuchem dostaw.



## 01. Przyjęcie dostaw

Weryfikuje, czy otrzymany towar jest zgodny z zamówionym, rejestruje atrybuty logistyczne produktów i sprawdza stan dostarczanego ładunku.



## 02. Cross-docking

Umożliwia bezpośrednie przyporządkowanie otrzymanego towaru do zamówień wychodzących, bez konieczności przechowywania towaru na regałach.



## 03. Rozmieszczenie towarów w magazynie

Zawsze sugeruje najlepszą lokalizację do składowania towaru w oparciu o zdefiniowaną strategię rozmieszczania uwzględniającą takie kryteria jak rodzaj produktu i jego rotacja, właściciel towaru, strefa składowania, kolejność przypisywania lokalizacji.



## 04. Uzupelnianie zapasów

Koordynuje czynności związane z dostarczaniem towaru do miejsc kompletacji, gwarantując stałą dostępność zapasów do przygotowywania zamówień.



## 05. Inwentaryzacja i zarządzanie stanem magazynowym

Umożliwia podgląd stanu magazynowego w czasie rzeczywistym oraz przeprowadzenie inwentaryzacji zapasów z uwzględnieniem różnych kryteriów i atrybutów.



## 06. Kompletacja i pakowanie

Usprawnia proces kompletacji zamówień oraz zarządzanie etykietowaniem i pakowaniem produktów, udzielając operatorom szczegółowych instrukcji.



## 07. Wysyłka

Automatyzuje zarządzanie zadaniami spedycyjnymi, takimi jak monitorowanie załadunku ciężarówki czy generowanie dokumentacji dotyczącej wysyłki i transportu.



## 08. Analiza łańcucha dostaw

Segreguje i strukturyzuje generowane przez magazyn dane, przekształcając je w informacje ułatwiające podejmowanie strategicznych decyzji w celu zwiększenia produktywności. Sporządza standardowe raporty w oparciu o kluczowe wskaźniki logistyczne KPI oraz daje możliwość tworzenia spersonalizowanych zestawień danych.



# Moduły Easy WMS

Szeroka gama dodatkowych modułów, które pozwalają w łatwy i szybki sposób zwiększyć możliwości systemu.



## Program dla spedycji — Multi-Carrier Shipping Software

Zarządza procesami pakowania i etykietowania oraz automatyzuje komunikację z firmami transportowymi. Dedykowany firmom realizującym dużą liczbę wysyłek każdego dnia. Jest doskonałą odpowiedzią na wyzwania, jakie stawia wielokanałowość i logistyka ostatniej mili.



## System zarządzania zasobami ludzkimi — Labor Management System (LMS)

Mierzy produktywność magazynu poprzez porównanie docelowego czasu przeznaczanego na wykonanie każdego zadania z rzeczywistym czasem jego wykonania. Na podstawie zebranych informacji wykrywane są możliwości poprawy przepływu pracy w celu maksymalizacji wydajności.



## Slotting dla WMS

Wyznacza optymalną lokalizację dla każdej referencji na podstawie zestawu wstępnie ustalonych reguł, uwzględniających dane z zakresu przeszłego i aktualnego popytu, prognozy sprzedaży oraz bieżącej analizy kluczowych wskaźników (rotacja oraz powiązania między produktami itp.). W ten sposób możliwe jest maksymalne wykorzystanie przestrzeni i lepsza kontrola stanu magazynowego.



## WMS dla logistyki 3PL

Synchronizuje wszystkie procesy między dostawcą 3PL a jego klientami w celu usprawnienia zarządzania magazynowaniem, kompletacją i wysyłką zamówień oraz ułatwienia dokonywania rozliczeń za przeprowadzone usługi logistyczne.



## WMS dla automatyki i robotyki

Łączy Easy WMS z zautomatyzowanymi systemami magazynowania oraz ze zrobotyzowanymi rozwiązaniami intralogistycznymi.



## Yard Management System (YMS)

Zarządza ruchem pojazdów na terenie zewnętrznym obiektu logistycznego. Umożliwia planowanie przyjęć i wysyłek w celu usprawnienia przepływu środków transportu, zwiększenia wskaźnika punktualności i zapobieżenia powstawaniu wąskich gardeł.



## WMS do zarządzania produkcją

Organizuje czynności zmierzające do zapewnienia ciągłości dostaw surowców na linii produkcyjnej. Rejestruje poziom zużycia zasobów oraz parametry logistyczne wyrobów gotowych, gwarantując kontrolę nad całym cyklem produkcyjnym w czasie rzeczywistym.



## Store Fulfillment

Synchronizuje zapasy w magazynie z asortymentem sklepów stacjonarnych, co pozwala na zintegrowane zarządzanie przepływem towarów. Umożliwia generowanie automatycznych zamówień zaopatrzenia sklepów, aby zapobiec brakom towarowym, oraz automatyzuje obsługę procesów logistyki zwrotnej.



## Integracja z marketplaces

Łączy Easy WMS z popularnymi platformami handlowymi i sklepami internetowymi. Idealne rozwiązanie dla firm posiadających cyfrowe kanały sprzedaży, gdyż synchronizuje katalog oferty internetowej ze stanem magazynowym.



## Usługi wartości dodanej — Value-Added Services (VAS)

Ułatwia proces personalizacji zamówień, prowadząc operatora podczas realizacji różnych zadań związanych z usługami dodatkowymi.

# Easy WMS: mózg magazynu

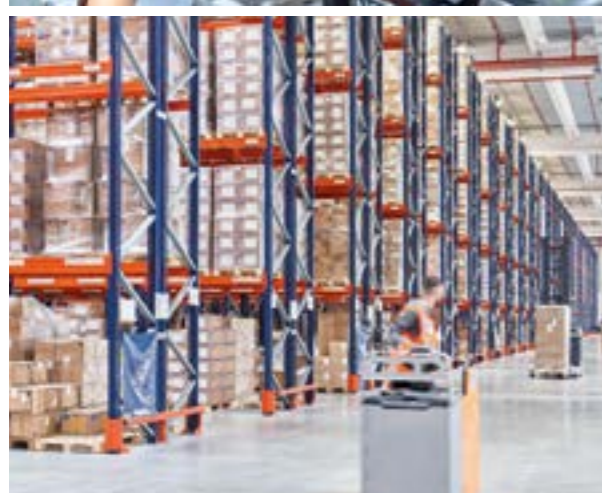
Easy WMS to system zarządzania magazynem, który umożliwia sprawną integrację z dowolnym programem ERP i każdym innym oprogramowaniem firm zewnętrznych. Jest również kompatybilny z systemami automatycznymi, robotycznymi oraz pozostałymi urządzeniami powszechnie stosowanymi w magazynie. Ta niezwykle istotna właściwość systemu jest owocem współpracy z wiodącymi firmami technologicznymi.



Mecalux Software Solutions współpracuje z wiodącymi dostawcami:



# Mecalux: kompleksowy dostawca rozwiązań logistycznych



Mecalux posiada ponad 60-letnie doświadczenie w projektowaniu, produkcji i wdrażaniu systemów intralogistycznych, które zmieniają oblicze łańcucha dostaw klientów. Bogate portfolio naszych produktów obejmuje:

**Magazyny automatyczne.** Rozwiązania optymalizujące procesy magazynowe w celu zwiększenia efektywności i rentowności firmy.

**Oprogramowanie logistyczne.** Aplikacje, które można dostosować do wymagań każdego przedsiębiorstwa, aby poprawić wydajność łańcucha dostaw.

**Regały magazynowe.** Szeroka gama różnorodnych systemów dostosowanych do każdej potrzeby w zakresie składowania.

## NIKTÓRZY NASI KLIENCI



## OPINIE KLIENTÓW NA TEMAT NASZEGO OPROGRAMOWANIA



# Mecalux podąża w kierunku logistyki przyszłości

Centrum Transportu i Logistyki (Center for Transportation & Logistics, CTL) Instytutu Technologicznego Massachusetts (Massachusetts Institute of Technology, MIT) uruchamia laboratorium, które będzie prowadzić badania nad zastosowaniem nowych technologii w logistyce i transporcie, koncentrując się na potencjale transformacyjnym uczenia maszynowego i sztucznej inteligencji oraz ich znaczeniu dla przyszłości tych branż. Do współpracy zaproszono firmę Mecalux, która podzieli się swoją wiedzą i doświadczeniem z zakresu oprogramowania i automatyzacji.

„Nowe laboratorium stanowi ważny krok naprzód w naszej misji, którą jest wprowadzanie innowacji i doskonalenie globalnych systemów logistycznych. Jesteśmy przekonani, że dzięki wsparciu Mecaluxu badania przyniosą rewolucyjną zmianę w tej dziedzinie.”

Yossi Sheffi  
Dyrektor MIT CTL

## Pięć kluczowych linii badawczych Laboratorium Inteligentnych Systemów Logistycznych



### Inteligencja predykcyjna

Opracowywanie niezwykle dokładnych prognoz krótkoterminowych, mających kluczowe znaczenie dla usług logistycznych, w których istotną jest szybkość reagowania.



### Inteligencja autonomiczna

Badanie roli i wpływu zaawansowanych technologii na logistykę z wykorzystaniem urządzeń, które mogą samodzielnie wykonywać zadania, podejmować decyzje i uczyć się na podstawie otoczenia.



### Inteligencja preskryptywna

Tworzenie nowych metod i modeli uczenia maszynowego, wykorzystywanych przez preskryptywną sztuczną inteligencję, w celu rozwiązywania złożonych problemów logistycznych z zakresu optymalizacji kombinatorycznej.



### Inteligencja zbiorowa

Praca nad skoordynowaniem działań autonomicznych systemów lub jednostek pracujących razem w celu rozwiązania wspólnego problemu.



### Inteligencja rozszerzona

Doskonalenie procesu podejmowania decyzji przez człowieka dzięki połączeniu ludzkiej inteligencji ze sztuczną inteligencją.

Mecalux zaimplementował algorytmy generatywnej sztucznej inteligencji w oprogramowaniu Easy WMS. Rozwiązanie to pozwala użytkownikom komunikować się z systemem za pomocą czatu, który analizuje i odpowiada na złożone pytania, ułatwiając podejmowanie strategicznych decyzji zmierzających do usprawnienia procesów logistycznych.

# Dlaczego warto wybrać system Easy WMS od Mecalux Software Solutions?

**Doskonalenie i ciągła aktualizacja** oprogramowania dzięki stałym inwestycjom w badania i rozwój.

**Wsparcie techniczne** w wielu językach, 24 godziny na dobę, 365 dni w roku.

**Modułowa architektura**, która pozwala na wdrożenie tylko niezbędnych funkcjonalności i ich rozbudowę w przyszłości.

**+60**  
lat  
doświadczenia  
w projektowaniu  
magazynów

**+500**  
informatyków  
pracujących  
nad rozwojem  
oprogramowania

**+1200**  
wdrożeń systemu  
Easy WMS

**36**  
krajów, w których  
Easy WMS zarządza  
magazynami

**Gartner**

**MECALUX W RAPORCIE  
2026 GARTNER® MAGIC QUADRANT™  
DLA WMS**

GARTNER jest zastrzeżonym znakiem towarowym i znakiem usługowym firmy Gartner, Inc. i/lub jej podmiotów stowarzyszonych w Stanach Zjednoczonych i na świecie, a MAGIC QUADRANT jest zastrzeżonym znakiem towarowym firmy Gartner, Inc. i/lub jej podmiotów stowarzyszonych i zostały użyte w niniejszym dokumencie za zgodą. Wszelkie prawa zastrzeżone. Gartner nie promuje żadnych dostawców, produktów ani usług opisanych w swoich badaniach, a także nie doradza potencjalnym użytkownikom wyboru jedynie tych dostawców, którzy w badaniu uzyskali najwyższe noty lub zostali w inny sposób wyróżnieni. Publikacje badawcze firmy Gartner są oparte na jej opiniach i nie należy ich traktować jako prawdy absolutnej. W stosunku do niniejszego badania Gartner nie daje – ani w sposób wyraźny, ani w sposób dorozumiany – gwarancji przydatności handlowej ani przydatności do określonego celu.

Mecalux posiada przedstawicielstwo handlowe w 26 krajach

Argentyna · Belgia · Brazylia · Chile · Chorwacja  
Czechy · Estonia · Francja · Hiszpania · Holandia  
Kanada · Kolumbia · Litwa · Łotwa · Meksyk · Niemcy  
Polska · Portugalia · Rumunia · Słowacja · Słowenia  
Turcja · Urugwaj · USA · Wielka Brytania · Włochy

**+48 32 331 69 66**  
[mecalux.pl/oprogramowanie](https://mecalux.pl/oprogramowanie)  
[easywms@mecalux.com](mailto:easywms@mecalux.com)

