



## INTELIGENTNE SYSTEMY MAGAZYNOWE

Odpowiedź na wszystkie potrzeby związane ze składowaniem





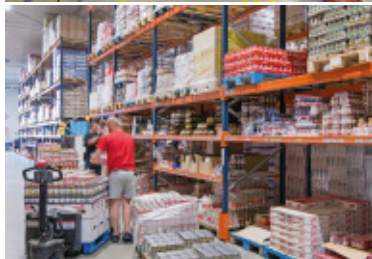
**POPRAW WYDAJNOŚĆ SWOJEGO MAGAZYNU  
DZIĘKI INTELIGENTNEMU ZARZĄDZANIU  
PRZESTRZENIĄ**





## Składowanie palet

- 04 Regały paletowe
- 06 Regały wjezdne
- 08 System Pallet Shuttle
- 10 Regały przepływowe
- 12 Regały push-back
- 14 Regały przesuwne Movirack
- 16 Magazyny samonośne



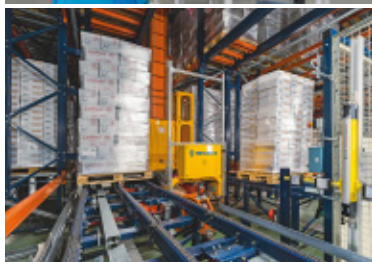
## Automatyka magazynowa

- 18 Automatyczne magazyny paletowe
- 20 Automatyczny system składowania z Pallet Shuttle
- 22 Automatyczny Pallet Shuttle 3D
- 24 Układnice paletowe trójstronne
- 26 Systemy transportu palet
- 28 Automatyczne magazyny pojemnikowe
- 30 System Shuttle dla pojemników
- 32 Wysokowydajne stanowisko kompletacyjne
- 34 Zrobotyzowany system do kompletacji
- 36 Przenośniki pojemnikowe
- 37 Autonomiczne roboty mobilne (AMR)



## Rozwiązania w zakresie kompletacji

- 38 Regały półkowe
- 40 Regały półkowe do lekkich ładunków
- 42 Regały wielopoziomowe (pick tower)
- 44 Regały półkowe przepływowe



## Inne systemy

- 45 Modułowe ogrodzenia bezpieczeństwa
- 46 Regały wspornikowe
- 48 Podesty magazynowe

## Oprogramowanie magazynowe

- 50 Oprogramowanie magazynowe Easy WMS

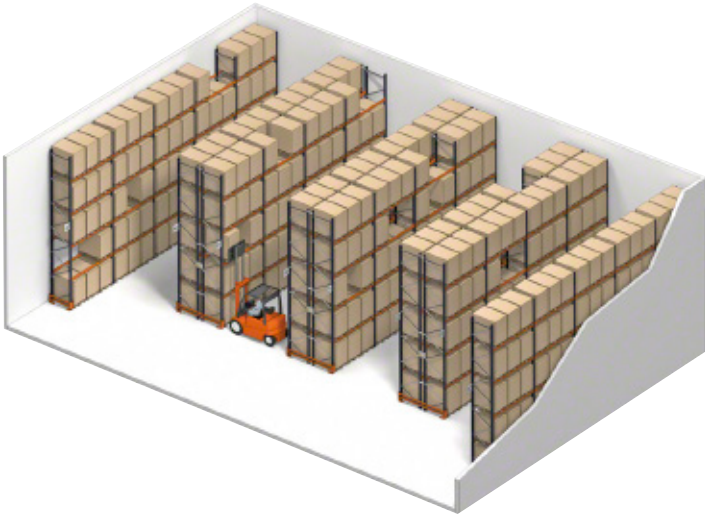
## Inne usługi

- 54 Kontrola stanu technicznego regałów

# REGAŁY PALETOWE

Optymalne rozwiązanie do magazynów, w których składowane są różnorodne produkty na paletach.





- » **Bezpośredni dostęp** do składowanych produktów.
- » Łatwa **kontrola stanów magazynowych**: każde miejsce paletowe odpowiada jednej paletcie.
- » **Możliwość dostosowania** do każdego rodzaju składowanego ładunku zarówno pod względem ciężaru, jak i objętości.
- » Możliwość **zwiększenia pojemności** magazynu dzięki instalacji regałów o podwójnej głębokości.



INNOWACYJNE ZABEZPIECZENIE UNIEMOŻLIWIAJĄCE PRZYPADKOWĄ ZMIANĘ POZYCJI BELKI NOŚNEJ

# REGAŁY WJEZDNE

Idealne do składowania dużej liczby takich jednorodnych produktów.





- » Maksymalne **wykorzystanie dostępnej przestrzeni**, zarówno jeżeli chodzi o powierzchnię, jak i wysokość magazynu (do 85%).
- » System idealny do **produktów jednorodnych**, o małej rotacji i dużej liczbie palet przypadających na jednostkę magazynową.
- » **Eliminacja korytarzy** pomiędzy regałami.
- » Idealne do **chłodni i mroźni**, gdzie konieczne jest maksymalne wykorzystanie przestrzeni magazynowej.



PRACA W SYSTEMIE LIFO (LAST IN, FIRST OUT) LUB CZĘŚCIOWEGO FIFO, KIEDY NA KAŻDĄ JEDNOSTKĘ MAGAZYNOWĄ PRZYPADAJĄ WIĘCEJ NIŻ 3 KORYTARZE TOWAROWE

# PÓŁAUTOMATYCZNY SYSTEM PALLET SHUTTLE

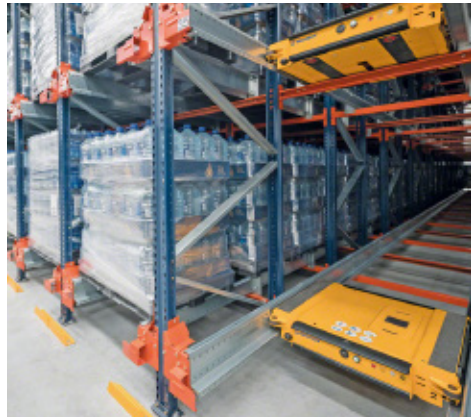
Optymalne wykorzystanie dostępnej przestrzeni magazynowej. Wózek z napędem elektrycznym ułatwia załadunek i rozładunek palet.







- » Akumulacyjny system **o dużej pojemności**: głębokość składowania do 40 m.
- » Wysoka **wydajność**: wzrost przepływu palet na godzinę.
- » Zwiększenie **różnorodności** składowanych produktów: jedna pozycja asortymentowa w każdym kanale towarowym.
- » Maksymalne **bezpieczeństwo**: zmniejszenie liczby wypadków oraz uszkodzeń instalacji i ładunków.



SYSTEM IDEALNY DO SKŁADOWANIA PRODUKTÓW  
KONSUMPCJIMASOWEJ, PRZY DUŻEJ ILOŚCI PALET WCHODZĄCYCH  
LUB WYCHODZĄCYCH JEDNOCZEŚNIE Z MAGAZYNU

## REGAŁY PRZEPLYWOWE

Palety umieszczone od strony wejściowej przemieszczają się w kanałach przepływowych samoczynnie, pod wpływem grawitacji, co usprawnia obsługę ładunków i pozwala lepiej wykorzystać dostępną przestrzeń.





- » **Idealna rotacja** produktu w systemie FIFO – pierwsza paleta na wejściu jest również pierwszą paletą na wyjściu.
- » Idealny sposób magazynowania **produktów o krótkim terminie ważności**.
- » Oszczędność czasu i przestrzeni przy manipulowaniu paletami.
- » Optymalne **wykorzystanie dostępnej powierzchni**. Możliwość składowania do 30 palet w jednym kanale.



BEZKOLIZYJNA OBSŁUGA ŁADUNKÓW: OPERATORZY ZAJMUJĄCY SIĘ ZAŁADUNKIEM I ROZŁADUNKIEM TOWARÓW PRACUJĄ W OSOBNYCH KORYTARZACH, DZIĘKI CZEMU NIE ZAKŁÓCAJĄ SOBIE WZAJEMNIE REALIZACJI ZADAŃ

## REGAŁY PUSH-BACK

Umożliwiają optymalne wykorzystanie dostępnej przestrzeni przy zachowaniu wysokiej dostępności towarów oraz dużej wygody załadunku i rozładunku.





- » Optymalne **wykorzystanie przestrzeni magazynowej**: do czterech palet na głębokość.
- » **Praca w systemie LIFO**. Odkładanie i pobieranie ładunków odbywa się w tym samym korytarzu.
- » Idealne do produktów o **średniej rotacji**.
- » Na każdym poziomie można składować **inną jednostkę magazynową**.
- » **Skrócenie czasu** załadunku i rozładunku.



BEZPIECZEŃSTWO I WYGODA OBSŁUGI - WÓZKI NIE MUSZĄ WJEŹDŻAĆ DO KORYTARZY TOWAROWYCH REGAŁÓW, PONIEWAŻ WSZYSTKIE CZYNNOŚCI PRZEŁADUNKOWE REALIZOWANE SĄ Z KORYTARZA ROBOCZEGO

# REGAŁY PRZESUWNE MOVIRACK

Optymalne wykorzystanie przestrzeni i znaczny wzrost pojemności magazynu.

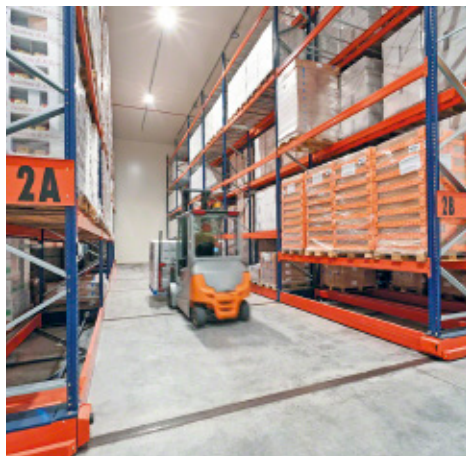




» **Bezpośredni dostęp** do każdej palety.

» Umieszczenie regałów na ruchomych podstawach gwarantuje, iż do obsługi **wystarczy pojedynczy korytarz**, co pozwala nawet dwukrotnie zwiększyć pojemność magazynu.

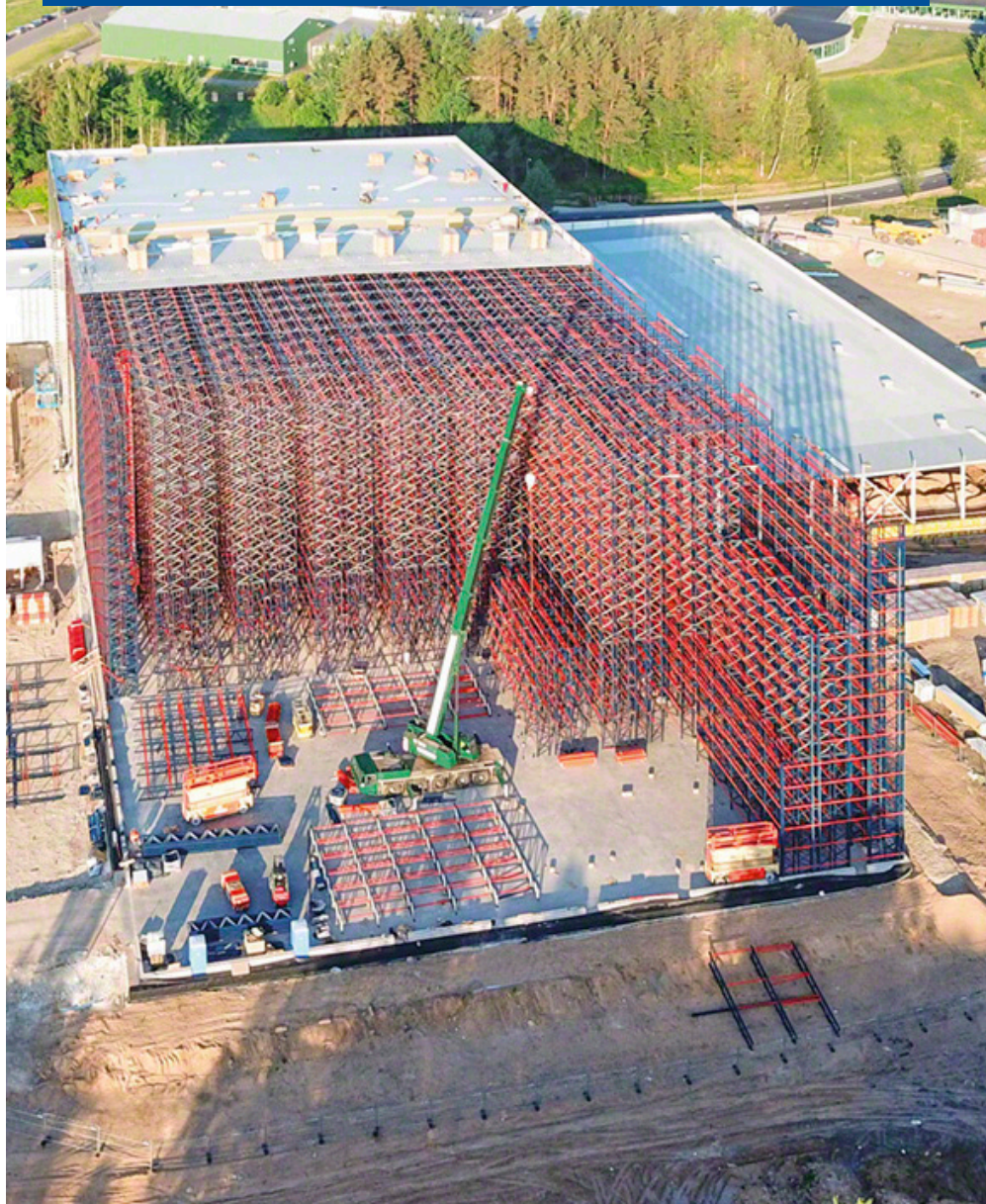
» Optymalny system składowania w **chłodniach** i mroźniach, a także w przypadku produktów o niskiej rotacji.



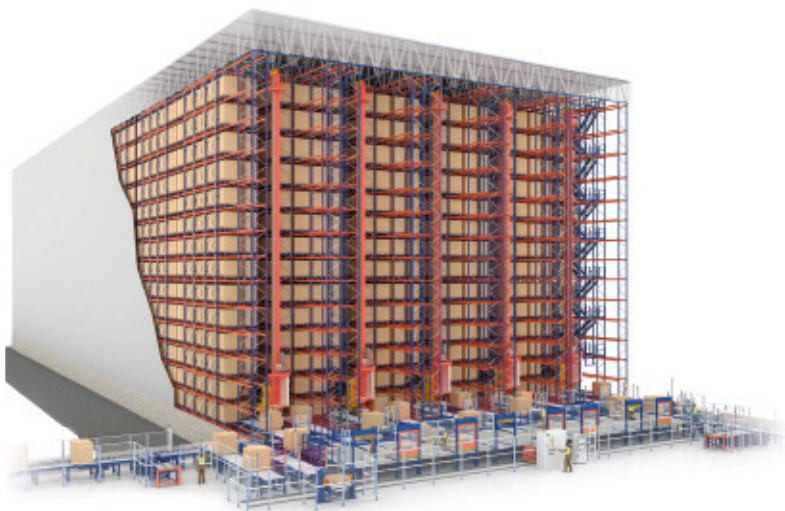
MAKSYMALNE BEZPIECZEŃSTWO: SYSTEM WYPOSAŻONY W RÓŻNEGO RODZAJU ZABESPIECZENIA, KTÓRE CHRONIĄ PERSONEL I ŁADUNKI

# MAGAZYNY SAMONOŚNE

Najlepsze rozwiązanie do składowania ładunków na dużych wysokościach, zapewniające jednocześnie maksymalne wykorzystanie dostępnej powierzchni.







- » **Więcej przestrzeni** na składowanie towarów.
- » **Szybka budowa** przy minimalnym nakładzie pracy: regały są jednocześnie konstrukcją nośną dla okładziny ścian i dachu.
- » **Wysoka wydajność**: możliwość zastosowania rozwiązań o różnym stopniu automatyzacji.
- » Idealne rozwiązanie jako **chłodnia i mroźnia**.
- » Możliwość instalacji **automatycznych** oraz **statycznych** systemów składowania.

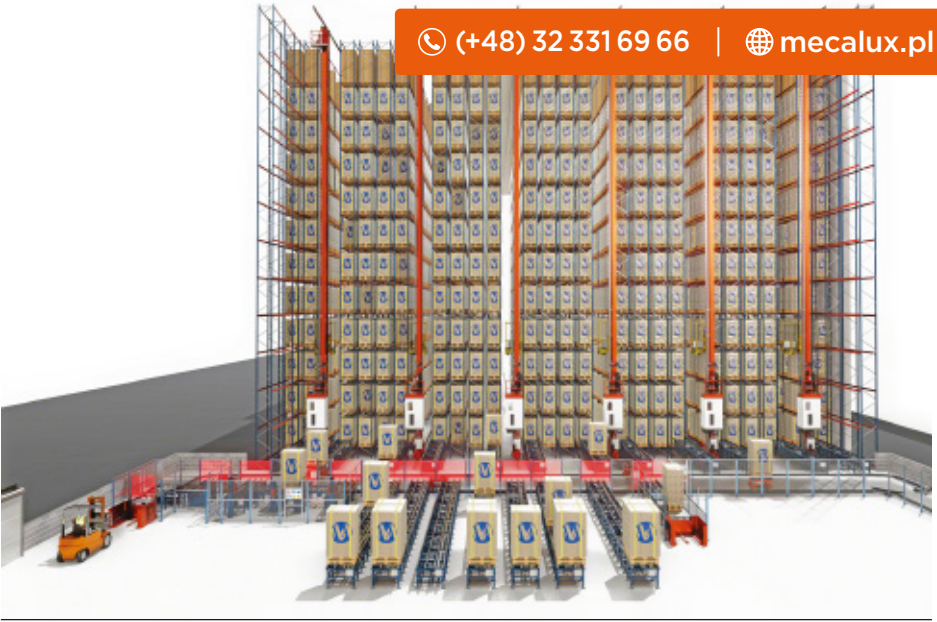


MAKSYMALNA WYSOKOŚĆ OBIEKTU: MAGAZYNY SAMONOŚNE MOGĄ  
MIEĆ OD 12 DO NAWET 45 METRÓW WYSOKOŚCI

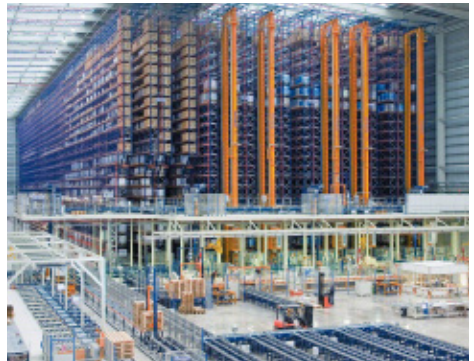
# AUTOMATYCZNE MAGAZYNY PALETOWE

Maksymalna wydajność pracy dzięki całkowitej automatyzacji procesów załadunku i rozładunku regałów.





- » Wysoka **wydajność** operacji przy wejściu i wyjściu ładunków.
- » Eliminacja **błędów** wynikających z manualnej obsługi magazynu.
- » Zarządzanie obejmujące **kontrolę i aktualizację stanu magazynowego**.
- » Zwiększenie **rentowności** poprzez lepsze wykorzystanie powierzchni oraz zredukowanie kosztów pracy i utrzymania.
- » Optymalne wykorzystanie **przestrzeni**.
- » **Bezpieczeństwo** towarów.



ZASTOSOWANIE OPROGRAMOWANIA DO ZARZĄDZANIA MAGAZYNEM  
OPTIMALIZUJE OPERACJE WEJŚCIA, SKŁADOWANIA I WYJŚCIA  
TOWARÓW Z MAGAZYNU

# AUTOMATYCZNY SYSTEM SKŁADOWANIA Z PALLET SHUTTLE

Idelne połączenie wszystkich zalet systemów kompaktowych i automatycznych.





- » **Maksymalna pojemność** dzięki zastosowaniu kanałów o głębokości do 40 metrów i regałów, których wysokość może przekraczać 40 metrów.
- » **Wzrost wydajności** dzięki większej liczbie cykli na godzinę.
- » Eliminacja błędów dzięki **automatycznemu** zarządzaniu.
- » **Redukcja kosztów**. Efektywne wykorzystanie powierzchni, obniżenie kosztów pracy i energii.
- » **Zmniejszenie ryzyka** wypadków oraz całkowita kontrola nad ładunkami.

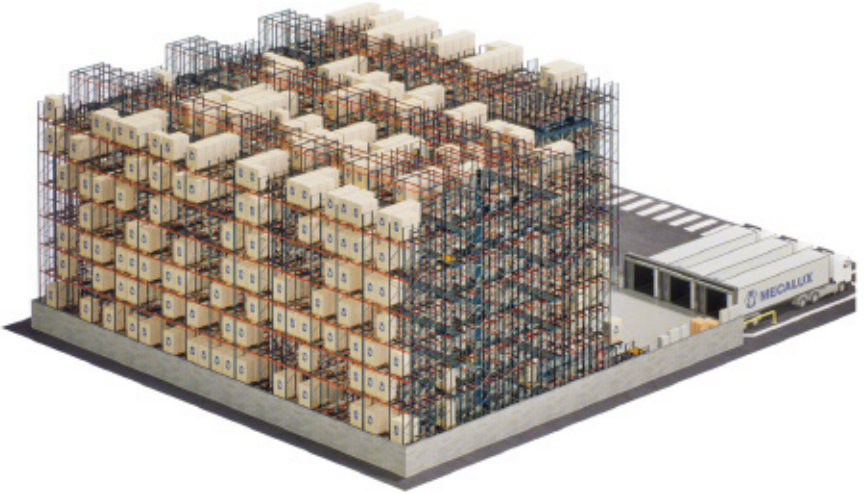


DZIĘKI WYKORZYSTANIU W INSTALACJI UKŁADNIC, WYSOKOŚĆ  
AUTOMATYCZNEGO SYSTEMU SKŁADOWANIA Z PALLET SHUTTLE MOŻE  
OSIĄGAĆ NAWET 40 M

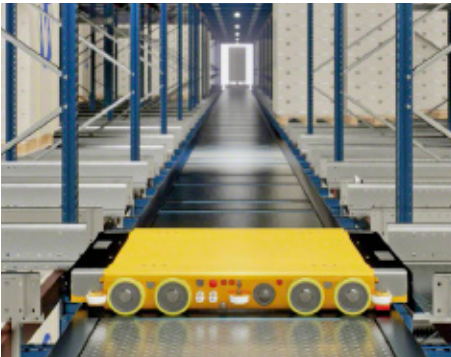
# AUTOMATYCZNY PALLET SHUTTLE 3D

System o wysokiej gęstości składowania wyposażony w autonomiczne wielokierunkowe wózki zapewniające maksymalną wydajność obsługi ładunków.





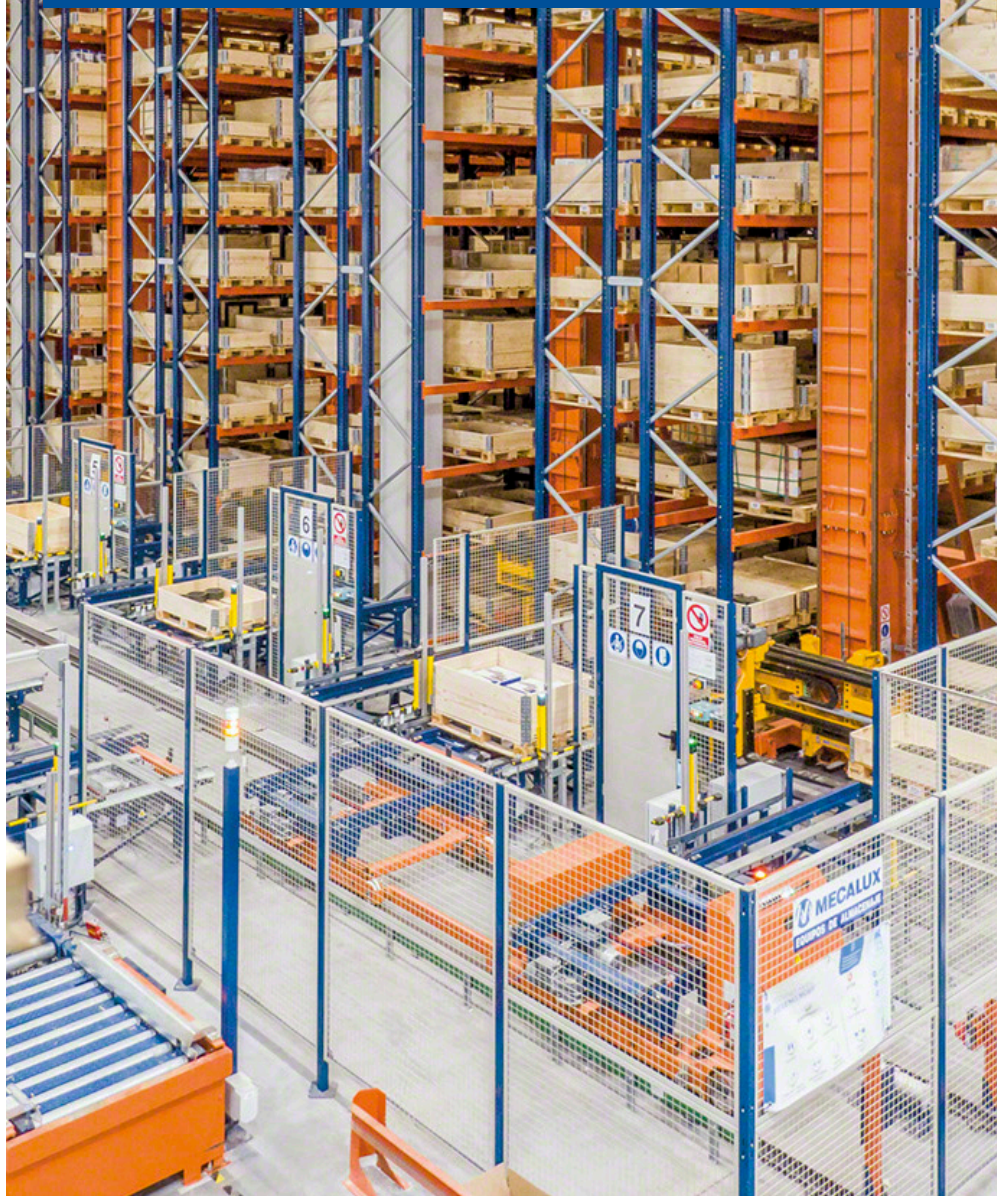
- » **Wysoka przepustowość** osiągana dzięki dużej mobilności i wszechstronności operacyjnej wózków.
- » **Duża elastyczność:** wózki mogą swobodnie zmieniać poziomy i operować jednocześnie z innymi pojazdami w tym samym kanale.
- » Maksymalne **wykorzystanie dostępnej przestrzeni**.
- » Optymalizacja tras i pełna kontrola ruchu wózków dzięki **inteligentnemu oprogramowaniu** do zarządzania flotą.
- » **Skalowalne rozwiązanie:** możliwość zwiększenia wydajności instalacji poprzez dołączenie dodatkowych wózków.



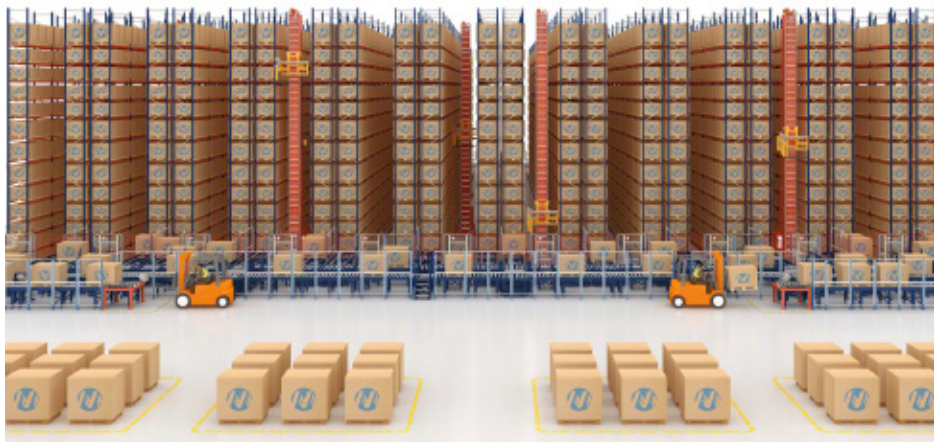
SYSTEM ZAPEWNIĄ ZNACZNE OSZCZĘDNOŚCI ENERGII  
W CHŁODNIACH MAGAZYNOWYCH

# UKŁADNICE PALETOWE TRÓJSTRONNE

Idealne rozwiązanie do automatyzacji regałów paletowych o maksymalnej wysokości 15 metrów bez konieczności modyfikacji konstrukcji magazynu.







» **Ekonomiczna automatyzacja** - szybki zwrot z inwestycji.

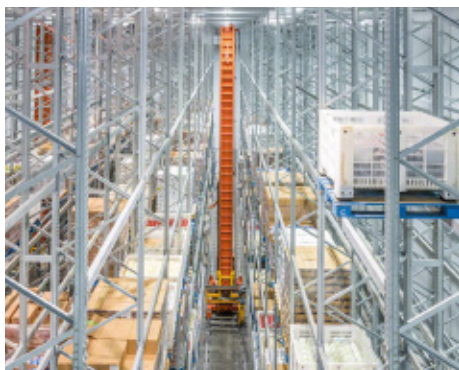
» **Efektywne wykorzystanie** wszystkich **lokalizacji**, ponieważ palety są składowane od poziomu 0.

» Obniżenie **kosztów** pracy.

» Zwiększenie **bezpieczeństwa** instalacji.

» Niski koszt **utrzymania**.

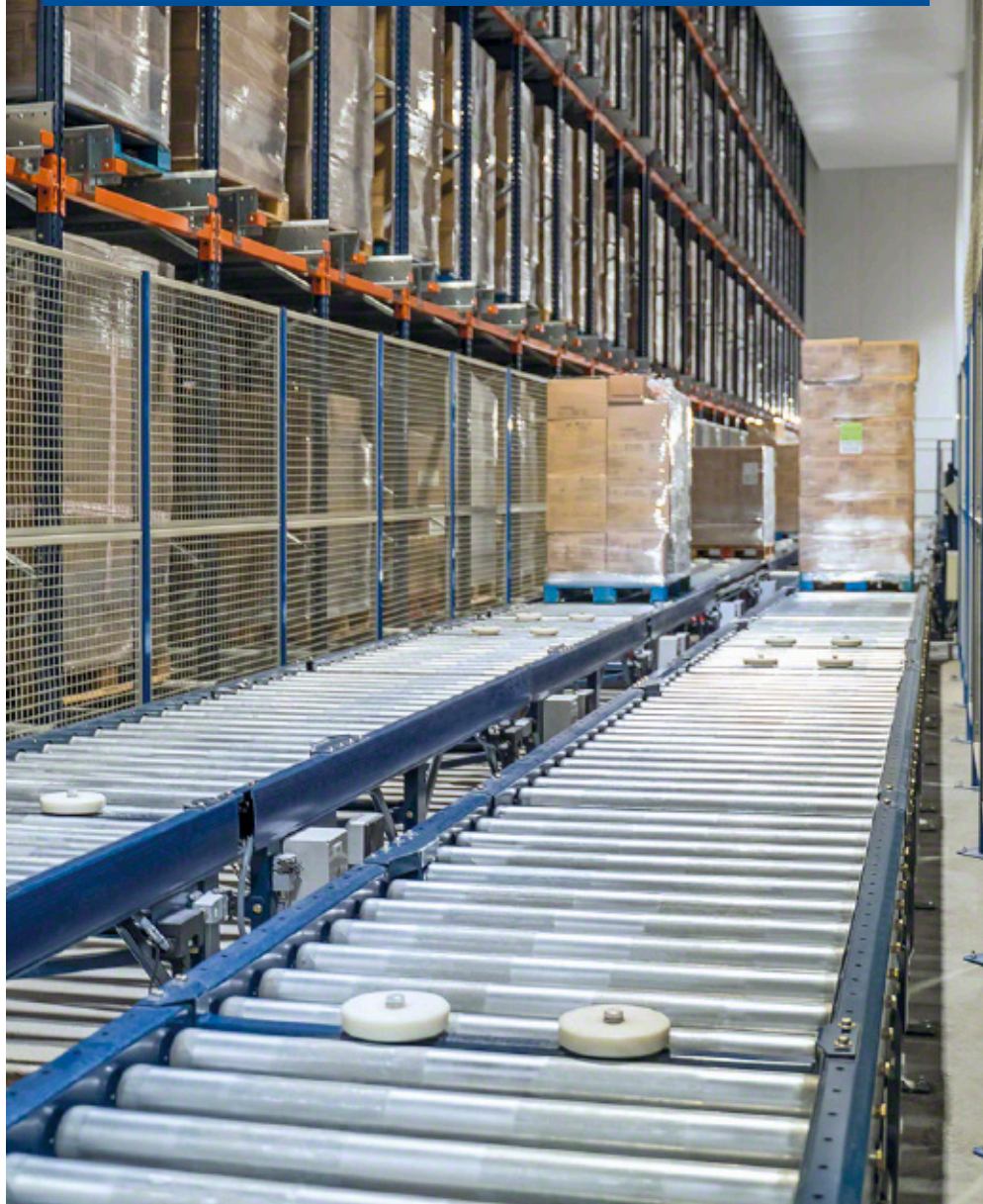
» **Zintegrowany trójstronny system** pobierania palet z obrotową głowicą, która odkłada i palety w trzech pozycjach.



PROSTE WDROŻENIE, ZARÓWNO W PRZYPADKU NOWYCH, JAK  
I JUŻ ISTNIEJĄCYCH MAGAZYNÓW, NIETYMAGAJĄCE MODYFIKACJI  
KONSTRUKCJI MAGAZYNU

# SYSTEMY TRANSPORTU PALET

Automatyzacja wewnętrznego transportu ładunków w obiekcie, optymalizacja pracy i wzrost wydajności.





- » Niezakłócony, **stały przepływ** ładunków.
- » **Zmniejszenie ryzyka wypadków** i błędów spowodowanych przez obsługę ręczną.
- » **Szeroka gama** elementów umożliwiających tworzenie różnego rodzaju kombinacji i tras transportowych.



MAKSYMALNA STANDARYZACJA WYMIARÓW, ELEMENTÓW  
SKŁADOWYCH I KOMPONENTÓW INSTALACJI MA NA CELU  
OGRANICZENIE KOSZTÓW JEJ WDROŻENIA

# AUTOMATYCZNE MAGAZYNY POJEMNIKOWE

Optymalne rozwiązanie do składowania i kompletacji ładunków zgodnie z zasadą „produkt do operatora”.





- » **Automatyzacja** operacji przy wejściu i wyjściu ładunków.
- » Wysoka **wydajność**.
- » Optymalne **wykorzystanie** dostępnej przestrzeni magazynowej.
- » **Eliminacja błędów** wynikających z ręcznego zarządzania magazynem.
- » Stała **kontrola** stanów magazynowych.
- » Odpowiednie rozwiązanie do składowania **małych ładunków**.



REGAŁY, UKŁADNICA I OPROGRAMOWANIE DO ZARZĄDZANIA  
MAGAZYNEM STANOWIĄ JEDEN PRODUKT

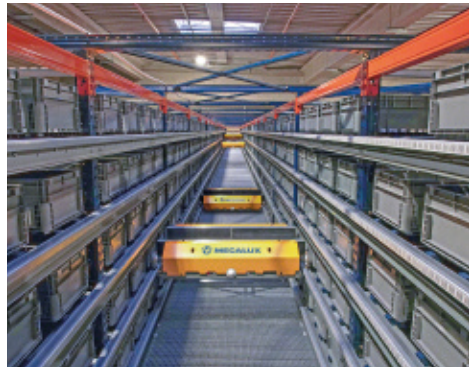
# SYSTEM SHUTTLE DLA POJEMNIKÓW

Przyspieszenie kompletacji zamówień i zwiększenie wydajności magazynu.





- » **Stąły przepływ** ładunków i praca w trybie 24-godzinnym.
- » **Maksymalna prędkość** operacji wejścia i wyjścia towarów.
- » Duża **liczba cykli** na godzinę.
- » **Modułowy i skalowalny** system, który można rozbudowywać w miarę wzrostu potrzeb logistycznych.
- » **Optymalizacja dostępnej powierzchni** w celu zapewnienia większej pojemności magazynu.
- » **Łatwy serwis i konserwacja** bez konieczności całkowitego zatrzymania instalacji.



MOŻLIWOŚĆ DOSTOSOWANIA DO RÓŻNYCH JEDNOSTEK  
ŁADUNKOWYCH W RÓŻNYCH ROZMIARACH: PLASTIKOWYCH  
POJEMNIKÓW, KARTONÓW LUB METALOWYCH TAC

# WYSOKOWYDAJNE STANOWISKO KOMPLETACYJNE

Przygotowanie dużej liczby zamówień  
- pobór do 1000 artykułów na godzinę.







- » **Szybkie i wydajne** zarządzanie dużą liczbą zamówień.
- » Możliwość przygotowania **do 6 zamówień jednocześnie**.
- » **Ergonomiczny** system z możliwością dostosowania do wzrostu operatora.
- » **Eliminacja błędów** dzięki wskazówkom wysyłanym przez system zarządzania magazynem.



URZĄDZENIA ŚWIETLNE PICK-TO-LIGHT USPRAWNIAJĄ  
PRZYGOTOWANIE ZAMÓWIEŃ I ZAPOBIEGAJĄ BŁĘDOM ZWIĄZANYM  
Z RĘCZNĄ KOMPLETACJĄ

## ZROBOTYZOWANY SYSTEM DO KOMPLETACJI

Technologia wykorzystująca algorytmy sztucznej inteligencji w celu automatyzacji procesu przygotowywania zamówień.





- » **Przygotowywanie zamówień** w systemie 24/7.
- » **Możliwość pracy** w trybie w pełni autonomicznym lub kooperacji z operatorami.
- » **Maksymalna niezawodność** oraz wydajność procesu kompletacji dzięki systemowi wizyjnemu i sztucznej inteligencji.
- » **Bezpieczeństwo operacyjne**: cobot ogranicza prędkość ruchu w przypadku wykrycia obecności innego obiektu w obszarze roboczym.
- » **System kompatybilny** z wieloma automatycznymi rozwiązaniami magazynowymi.



ELASTYCZNY SYSTEM OBSŁUGI SZEROKIEGO ZAKRESU PRODUKTÓW  
O RÓŻNYCH WYMIARACH I KSZTAŁTACH ORAZ Z RÓŻNYCH MATERIAŁÓW

# SYSTEMY TRANSPORTU POJEMNIKÓW

Szybsza obsługa i przenoszenie pojemników i lekkich ładunków w magazynie.



- » Lepsza **komunikacja** pomiędzy różnymi strefami lub poziomami.
- » Możliwość transportu na **dalekie odległości**.
- » Możliwość **klasyfikacji** zamówień.
- » Niezbędne podczas wszelkich **procesów automatycznych**.
- » Możliwość **łączenia** ze wszystkimi systemami składowania.
- » Łatwa **konserwacja**.

# AUTONOMICZNE ROBOTY MOBILNE (AMR)

Autonomiczny system transportu towarów, który dostosowuje trasę w czasie rzeczywistym.

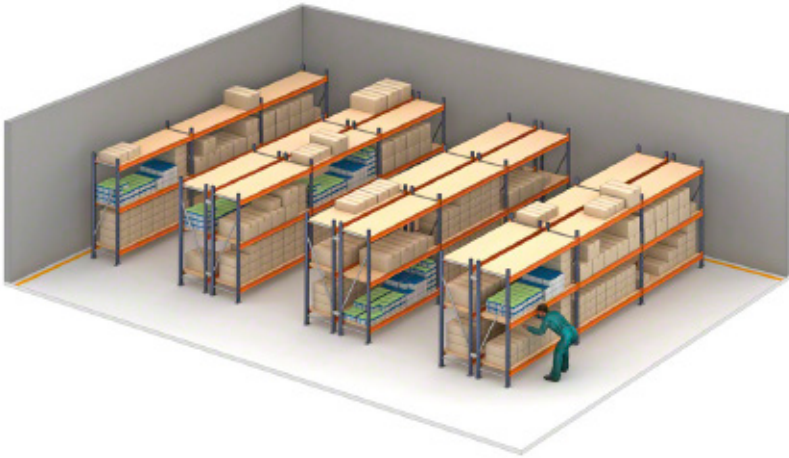


- » **Autonomiczne przenoszenie ładunków** składowanych w pojemnikach, na paletach i w modułach.
- » **Szybkie wdrożenie**, brak kosztów infrastruktury.
- » **Dokładność i bezpieczeństwo** podczas wykonywania zadań.
- » **Elastyczność** w trakcie procesów kompletacji.
- » **Łatwa integracja** z innymi systemami działającymi w obiekcie.

## REGAŁY PÓLKOWE

Ekonomiczne i wydajne rozwiązanie do ręcznego składowania artykułów o różnej wadze, składowanych luzem, w pojemnikach lub kartonach.





- » **Duża wytrzymałość** i uniwersalność.
- » Optymalne rozwiązanie składowania **różnorodnych towarów** o zmiennej rotacji.
- » **Szeroki wybór akcesoriów** umożliwiających składowanie produktów o specyficznych gabarytach: opony, odzież, części zamienne itp.
- » Możliwość instalacji **pomostów** pozwalających maksymalnie wykorzystać dostępną wysokość magazynu.



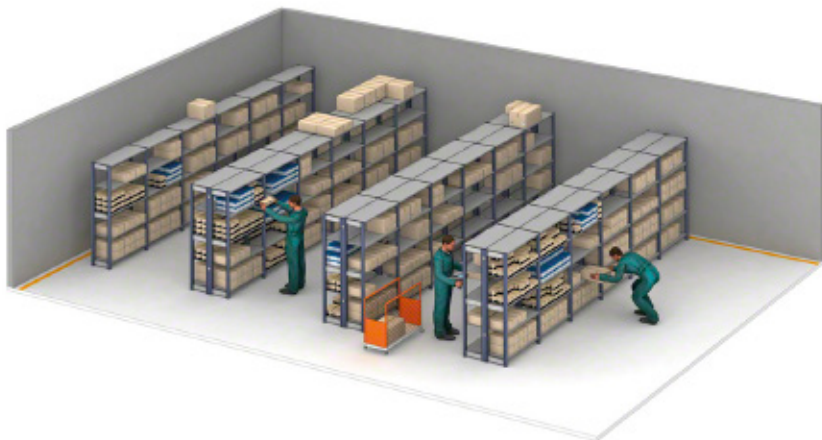
ZASTOSOWANIE WÓZKÓW KOMPLETACYJNYCH PRACUJĄCYCH  
W WĄSKICH KORYTARZACH WYSOKOŚĆ REGAŁÓW MOŻE WYNIĘŚĆ  
NAWET 20 M

# REGAŁY PÓŁKOWE DO LEKKICH ŁADUNKÓW

Regały modułowe, optymalne do ręcznego archiwizowania, kompletacji zamówień i składowania lekkich ładunków: do 200 kg na poziom.







» **Wysokiej jakości wykończenie** umożliwiające zastosowanie w różnych pomieszczeniach: biurach, magazynach, warsztatach itp.

» Łatwy **montaż i rozbudowa**.

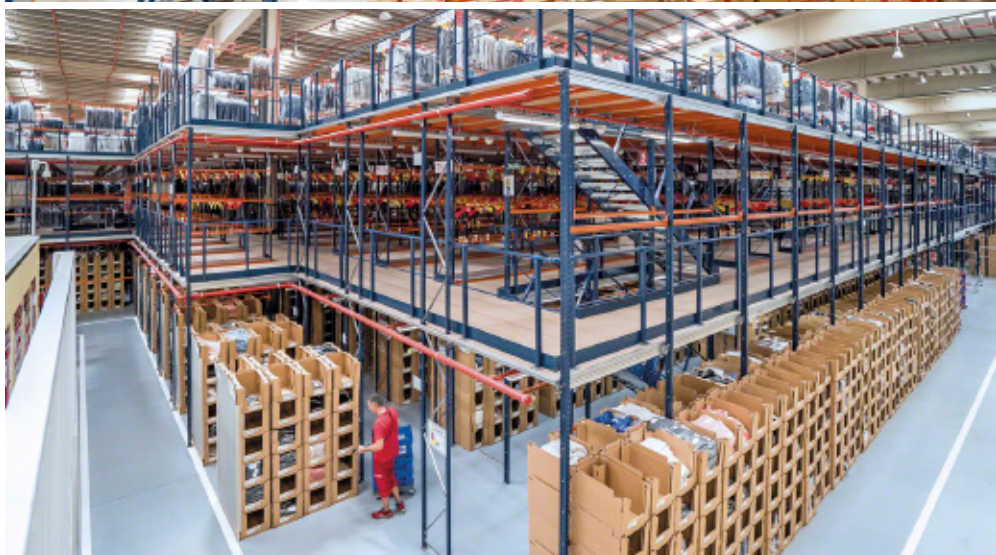
» **Szeroka gama elementów dodatkowych**: moduły, pionowe ścianki działowe, przekładki, metalowe drzwi itp.

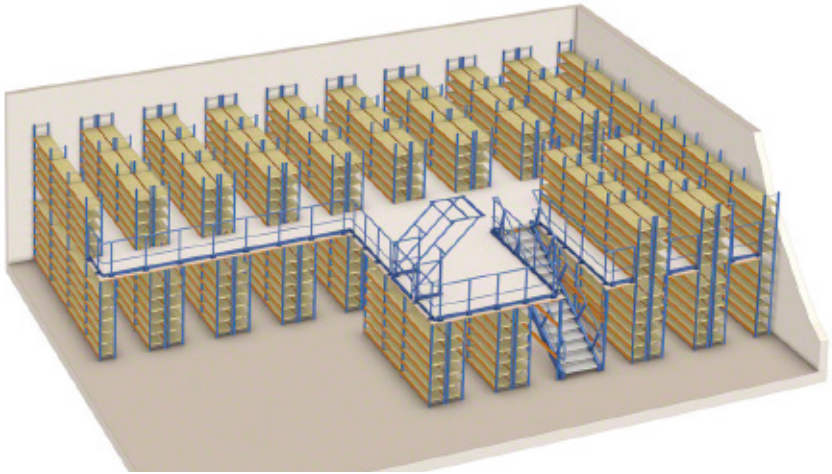


WYSOKA JAKOŚĆ WYKORZYSTANYCH MATERIAŁÓW GWARANTUJE  
WYTRZYMAŁOŚĆ REGAŁÓW

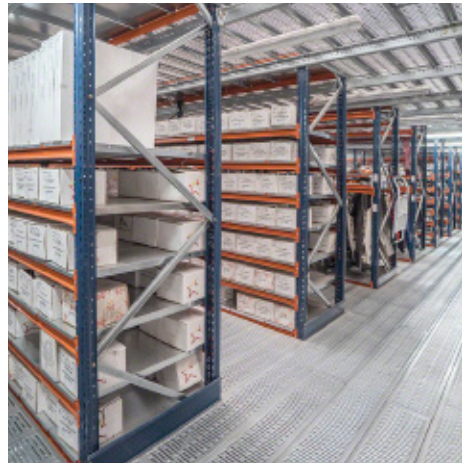
## REGAŁY WIELOPOZIOMOWE (PICK TOWER)

Doskonałe rozwiązanie do magazynów e-commerce, w których przygotowuje się dużą ilość zamówień, umożliwiające podział kompletacji zamówień na sektory.





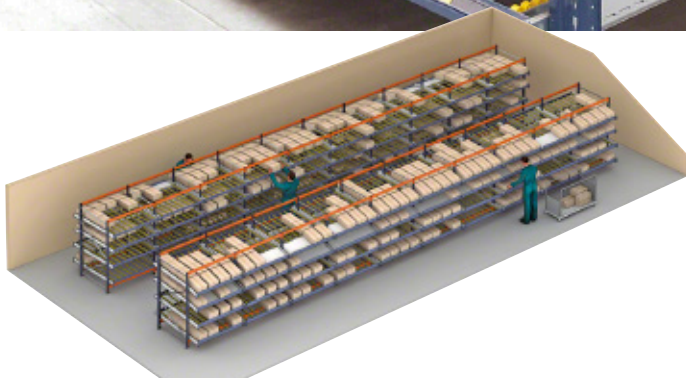
- » **Maksymalne wykorzystanie** wysokości magazynu.
- » **Sprawne zarządzanie** składowanym towarem.
- » Dostępność **wielu konfiguracji** umożliwiających dostosowanie konstrukcji do każdego typu działania.
- » Możliwość **magazynowania różnego typu ładunków** – od drobnych artykułów i produktów składowanych luzem po paczki czy pojemniki.



W CELU USPRAWNIEŃ PRZEPŁYWU ŁADUNKÓW MIĘDZY POZIOMAMI MOŻLIWA JEST INSTALACJA PODNOŚNIKÓW LUB PRZENOŚNIKÓW AUTOMATYCZNYCH

# REGAŁY PÓŁKOWE PRZEPLYWOWE

Usprawnienie przygotowywania zamówień dzięki skróceniu dystansu pokonywanego przez pracowników podczas kompletacji.



- » **Idealna rotacja** produktów (system FIFO – pierwsza paleta na wejściu jest również pierwszą paletą na wyjściu).
- » Większa **liczba jednostek asortymentowych** w przedniej części regałów.
- » **Eliminacja potencjalnych kolizji** podczas uzupełniania zapasów.
- » **System pick-to-light** przyspiesza kompletację zamówień i redukuje liczbę błędów.

# MODUŁOWE OGRODZENIA BEZPIECZEŃSTWA

Zapewniają bezpieczeństwo pracowników, towarów i sprzętu  
w halach magazynowych i produkcyjnych.



- » System **modułowy z możliwością dostosowania** do każdego obszaru.
- » Szybki i **łatwy montaż**.
- » Możliwość **modyfikacji** w zależności od indywidualnych potrzeb.
- » Zaprojektowany zgodnie z **europejskimi normami bezpieczeństwa**.

# REGAŁY WSPORNIKOWE

System idealny do składowania produktów dłużycowych.





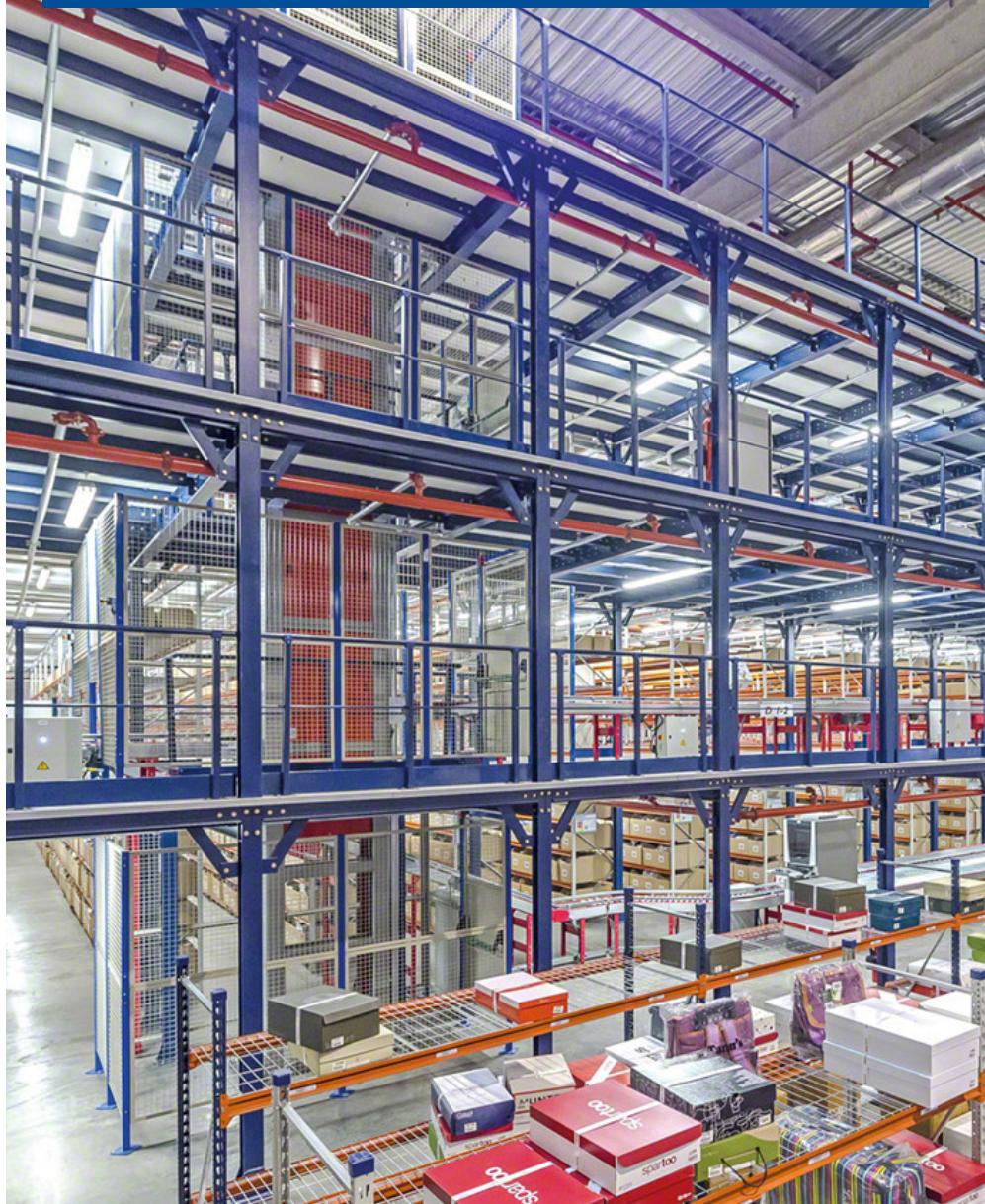
- » Do **jednostek ładunkowych** takich jak profile metalowe, rury, ramy, płyty drewniane, arkusze blachy lub plastiku itd.
- » Możliwość składowania **po jednej lub po obu stronach** regału.
- » **Prosta i wytrzymała** konstrukcja.
- » System wyposażony jest w elementy umożliwiające jego **montaż poza budynkiem**.



MOŻLIWOŚĆ INSTALACJI NA PODSTAWACH RUCHOMYCH W CELU  
ZWIĘKSZENIA POJEMNOŚCI MAGAZYNU

# PODESTY MAGAZYNOWE

Najłatwiejsze, oszczędne i uniwersalne rozwiązanie pozwalające do maksimum wykorzystać dostępną wysokość magazynu.







- » **Większa powierzchnia użytkowa** dzięki dobudowie jednej lub kilku dodatkowych kondygnacji.
- » Prosty i **szybki montaż**.
- » **Możliwość dostosowania** do specyficznych wymogów Klienta dzięki szerokiej gamie wymiarów, rodzajów podłóg, typów konstrukcji itp.
- » Łatwy **demontaż** i przebudowa instalacji.
- » Możliwość **łączenia** z przenośnikami i windami automatycznymi.



SZEROKI WACHLARZ SYSTEMÓW KONSTRUKCYJNYCH I WYKOŃCZEŃ  
DOSTOSOWANYCH DO DOWOLNYCH TOWARÓW, TYPÓW MAGAZYNU  
I PROCESÓW LOGISTYCZNYCH

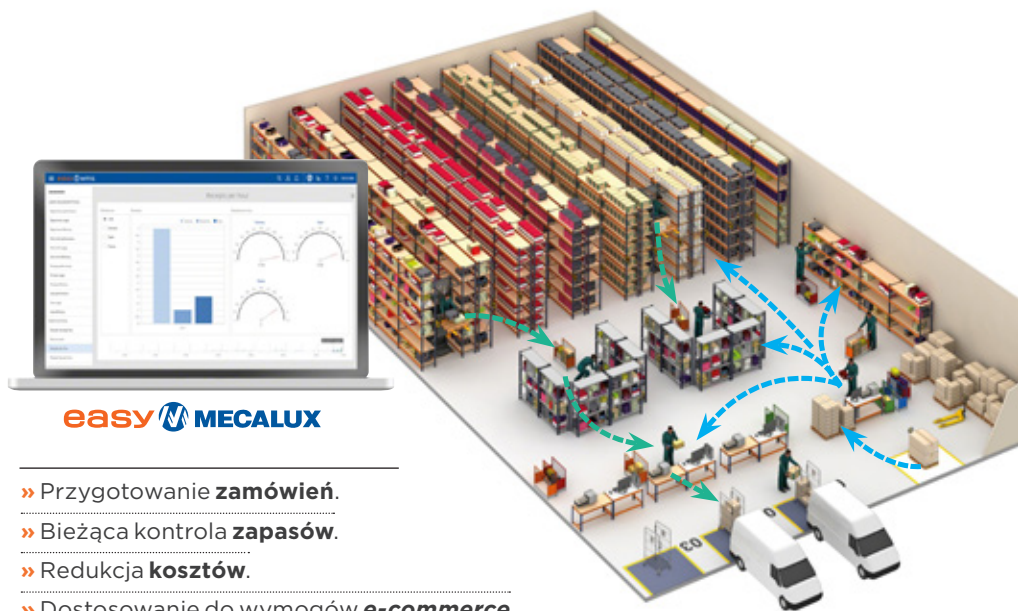
# SYSTEM ZARZĄDZANIA MAGAZYNEM EASY WMS

Oprogramowanie logistyczne stworzone  
przez specjalistów.



Easy WMS to kompleksowe, skalowalne i elastyczne oprogramowanie zarządzające, które optymalizuje działanie magazynu, eliminując błędy i ograniczając koszty logistyczne.

Umożliwia skuteczne zarządzanie zarówno magazynami obsługiwanymi ręcznie za pomocą terminali radiowych, jak również instalacjami automatycznymi lub sklepami online poprzez moduł WMS dla e-commerce.



easy  MECALUX

- » Przygotowanie **zamówień**.
- » Bieżąca kontrola **zapasów**.
- » Redukcja **kosztów**.
- » Dostosowanie do wymogów **e-commerce**.
- » Eliminacja błędów.

**Gartner**<sup>®</sup>

**MECALUX W RAPORCIE  
MAGICZNY KWADRANT™  
GARTNER® 2023  
DLA WMS**

Gartner nie promuje żadnych dostawców, produktów ani usług opisanych w swoich badaniach, a także nie doradza potencjalnym użytkownikom wyboru jedynie tych dostawców, którzy w badaniu uzyskali najwyższe noty lub zostali w inny sposób wyróżnieni. Publikacje badawcze firmy Gartner są oparte na jej opiniach i nie należy ich traktować jako prawdy absolutnej. W stosunku do niniejszego badania Gartner nie daje – ani w sposób wyraźny, ani w sposób dorozumiany – gwarancji przydatności handlowej ani przydatności do określonego celu. GARTNER i MAGIC QUADRANT jest zastrzeżonym znakiem towarowym i znakiem usługowym firmy Gartner, Inc. i/lub jej spółek zależnych w Stanach Zjednoczonych i na całym świecie i jest używany w niniejszym dokumencie za zgodą. Wszelkie prawa zastrzeżone.

## WIĘKSZA WYDAJNOŚĆ MAGAZYNU DZIĘKI EASY WMS

Oprogramowanie wysyła instrukcje bezpośrednio do operatorów, co przyspiesza i usprawnia ich pracę, ponieważ w każdym momencie wiedzą, gdzie się udać i co zrobić w celu realizacji zadania.

### PRZYJĘCIE TOWARU

» **Identyfikacja i weryfikacja** przyjmowanych towarów oraz **przypisywanie** im lokalizacji po zeskanowaniu kodu kreskowego.



» **Optymalnie zarządzanie lokalizacjami** i uzupełnianiem towaru. Jednoczesna identyfikacja i **kontrola zapasów**.

### MAGAZYNOWANIE



**easy wms**  
OPROGRAMOWANIE  
MAGAZYNOWE



### WYSYŁKA ZAMÓWIEŃ

» **Generowanie** niezbędnej dokumentacji i **organizacja** załadunku ciężarówek.



### KOMPLETACJA

» Usprawnienie **kompletacji** oraz pakowania zamówień dzięki **wysyłaniu instrukcji i generowaniu tras** dla operatorów.

## EASY WMS w chmurze



- » Mniejsze **nakłady początkowe** ponieważ nie jest konieczna inwestycja we własne serwery.
- » Łatwiejsze i szybsze **wdrożenie**.
- » Proste i tanie **utrzymanie**. Gwarancja bezpieczeństwa dzięki Microsoft Azure.
- » Bieżąca **aktualizacja oprogramowania**.
- » **Nieograniczona dostępność**, gwarantująca ciągłość pracy firmy.

## KORZYŚCI Z ZASTOSOWANIA EASY WMS

- Do **40%** lepsze wykorzystanie pojemności magazynowej.
- Do **99%** wyeliminowanych błędów.
- Do **30%** wydajniejsze przygotowywanie zamówień.
- Do **40%** ograniczenia kosztów logistycznych.
- Do **30%** mniej operacji manipulacji.
- Do **30%** ograniczenia użycia urządzeń transportu bliskiego.

## MODUŁY DODATKOWE DO EASY WMS



**MULTI CARRIER SHIPPING PROGRAM DLA SPEDYCJI**



**YARD MANAGEMENT SYSTEM (YMS)**



**STORE FULFILLMENT**



**LABOR MANAGEMENT SYSTEM (LMS)**



**MARKETPLACES & ECOMMERCE PLATFORMS INTEGRATION**



**OPROGRAMOWANIE SLOTTING - ZARZĄDZANIE LOKALIZACJAMI W MAGAZYNIE**



**WMS DO ZARZĄDZANIA PRODUKCJĄ**



**VALUE-ADDED SERVICES (VAS)**



**SYSTEM MAGAZYNOWY WMS DLA OPERATORA LOGISTYCZNEGO**



**INTEGRACJA SYSTEMU PALLET SHUTTLE I WMS**

Nasze rozwiązania są certyfikowane przez:

ORACLE

Partner



Microsoft Partner



# KONTROLA STANU TECHNICZNEGO REGAŁÓW

Zgodnie z normą EN 15635 regały magazynowe, co najmniej raz w roku, podlegają okresowym kontrolom, przeprowadzanym przez zewnętrznego specjalistę.





Kontrole te mają na celu:

- » Zwiększenie **bezpieczeństwa w magazynie**.
- » **Ograniczenie ryzyka**.

Mecalux od ponad 25 lat świadczy usługi kontroli stanu technicznego regałów, przyczyniając się do zwiększenia bezpieczeństwa i wydajności instalacji.

Dowodem odbycia kontroli jest etykieta umieszczana na tabliczce informacyjnej, na której wskazuje się również datę kolejnej kontroli.



NASI TECHNICZY PRZEPROWADZAJĄ SZCZEGÓŁOWĄ KONTROLĘ  
INSTALACJI, SPRAWDZAJĄC STAN TECHNICZNY REGAŁÓW I CAŁEGO  
MAGAZYNU

 (+48) 32 331 69 66 |  mecalux.pl

## Możesz również skontaktować się bezpośrednio z najbliższym oddziałem firmy Mecalux:

### CENTRUM PRODUKCYJNE

#### GLIWICE

ul. Wyczółkowskiego 125  
44-109 Gliwice  
tel.: (+48) 32 331 69 66  
e-mail: info@mecalux.pl

### BIURA HANDLOWE

#### WARSZAWA

tel.: (+48) 22 654 56 81  
e-mail: warszawa@mecalux.com

#### KRAKÓW

tel.: (+48) 12 686 38 70 (71)  
e-mail: krakow@mecalux.com

#### POZNAŃ

tel.: (+48) 61 665 97 87  
e-mail: poznan@mecalux.com

#### WROCŁAW

tel.: (+48) 71 793 88 29  
e-mail: wroclaw@mecalux.com

#### GDAŃSK

tel.: (+48) 58 76180 80  
e-mail: gdansk@mecalux.com



# MECALUX

## Mecalux jest obecny w ponad 70 krajach świata

**Oddziały:** Argentyna - Belgia - Brazylia - Chile - Chorwacja - Czechy - Francja - Hiszpania - Holandia  
Kanada - Kolumbia - Meksyk - Niemcy - Polska - Portugalia - Rumunia - Słowacja - Słowenia - Turcja  
USA - Urugwaj - Wielka Brytania - Włochy



Obserwuj Mecalux w serwisach społecznościowych.

Realizując obowiązek informacyjny wynikający z art. 14 Rozporządzenia Parlamentu Europejskiego i Rady (UE) 2016/679 z dnia 27 kwietnia 2016 r. w sprawie ochrony osób fizycznych w związku z przetwarzaniem danych osobowych i w sprawie swobodnego przepływu takich danych oraz uchylenia dyrektywy 95/46/WE (ogólne rozporządzenie o ochronie danych) - dalej „RODO”, w zakresie w jakim wynika to z obowiązujących przepisów, niniejszym informujemy Panią/Pana, iż: 1. Administratorem Pani/Pana danych osobowych jest Mecalux Sp. z o.o. z siedzibą w Gliwicach, przy ul. Wyczółkowskiego 125, 44-109 Gliwice, ochrona.danych@mecalux.com („Administrator”).- 2. Pani/Pana dane osobowe są przetwarzane w celu marketingu bezpośredniego własnych produktów i usług Administratora. Administrator wysyła broszury reklamowe drogą pocztową. - 3. Podstawą prawną przetwarzania danych osobowych jest realizacja prawnie uzasadnionych interesów realizowanych przez Administratora - art. 6 ust. 1 lit. f RODO. - 4. Ma Pani/Pan prawo żądania dostępu do Pani/Pana danych osobowych, żądania ich sprostowania, żądania ich usunięcia, żądania ograniczenia ich przetwarzania oraz przeniesienia danych. - 5. Ma Pani/Pan prawo do wniesienia sprzeciwu wobec przetwarzania danych osobowych. - 6. Pani/Pana dane osobowe przechowywane do momentu zgłoszenia przez Panią/Pana sprzeciwu. - 7. Przysługuje Pani/Panu prawo do wniesienia skargi do organu nadzorczego właściwego dla ochrony danych osobowych, którym jest Prezes Urzędu Ochrony Danych Osobowych. - 8. Odbiorcą Pani/Pana danych osobowych mogą być: podmioty dostarczające i utrzymujące infrastrukturę teleinformatyczną, podmioty z grupy Mecalux oraz podmioty współpracujące z Administratorem, w tym: świadczące usługi marketingowe, pocztowe, kurierskie, audytowe. - 9. Źródło pochodzenia danych - Pani/Pana dane zostały przekazane przez INFORMA D&B, S.A.U. (S.M.E.), x siedzibą w: Avda. de la Industria, 32, 28108 Alcobendas (Madrid). - 10. Kategorie odnośnych danych: imię i nazwisko, stanowisko, nazwa firmy, adres, numer telefonu. - 11. Przetwarzanie Pani/Pana danych osobowych jest niezbędne do wysyłki broszur reklamowych oraz realizacji celów marketingowych Administratora. Aktualny obowiązek informacyjny, znajduje się również na stronie internetowej: [www.mecalux.pl/klauzule-informacyjne](http://www.mecalux.pl/klauzule-informacyjne)