

Przypadek praktyczny: Eldisser

Magazyn dystrybutora sprzętu AGD firmy Eldisser wyposażony w regały paletowe

Lokalizacja: Hiszpania



Mecalux wyposażył nowe, zlokalizowane w Paternie koło Walencji, centrum logistyczne firmy Eldisser w regały paletowe o pojemności blisko 14 000 palet, a także w regały półkowe. Ponadto w obiekcie, przeznaczonym do składowania sprzętu AGD, których Eldisser jest dystrybutorem, wdrożona została efektywna metoda przygotowywania zamówień umożliwiająca szybsze zaopatrzenie odbiorców.

Ofirmie Eldisser

Ponad 40 lat doświadczenia i około 300 punktów sprzedaży w całej Hiszpanii zapewniają firmie pozycję jednego z czołowych w tym kraju dystrybutorów sprzętu AGD.

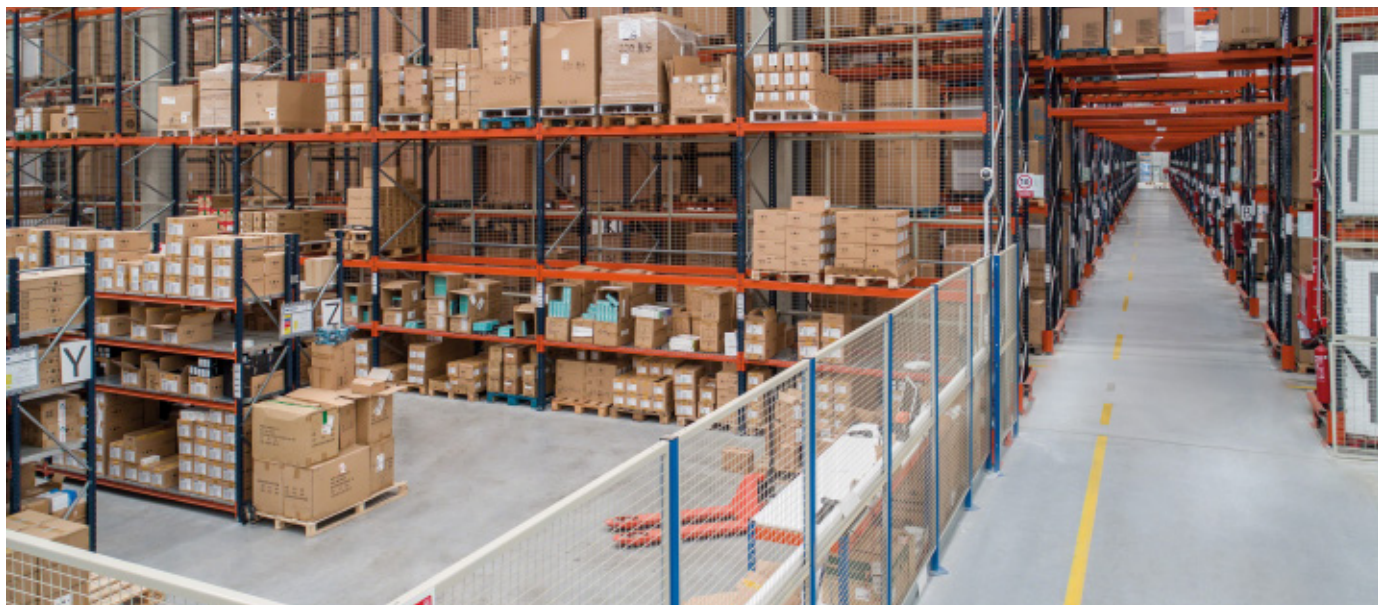
Niedawno Eldisser uruchomił w parku biznesowym w miejscowości Paterna centrum logistyczne o powierzchni 33 000 m². Dzięki tej inwestycji, zrealizowanej w ramach średniookresowej strategii rozwoju firmy, dysponuje on obecnie trzykrotnie większą niż dotychczas pojemnością magazynową.

Przedsięwzięcie to obejmowało również restrukturyzację i rozbudowę sieci dystrybucyjnej, aby zapewnić dostawy w ciągu 24 godzin do każdego zakątka kraju.

Potrzeby firmy Eldisser

Eldisser posiada w swojej bogatej ofercie produkty bardzo zróżnicowane pod względem wielkości, wagi i rotacji, dlatego potrzebny był system, który sprostałby tej różnorodności, umożliwiając sprawne przygotowywanie zamówień.

Analiza wielkości obiektu, cech towaru i przebiegu procesu magazynowego wykazała, że najlepszym rozwiązaniem, które znacząco usprawni realizację zamówień, będzie zastosowanie regałów paletowych i regałów półkowych.





Regały paletowe w nowym centrum dystrybucyjnym firmy Eldisser mieszczą blisko 14 000 palet z urządzeniami AGD

Regały paletowe

Regały o wysokości 8,5 m podzielone są na pięć, sześć lub siedem poziomów – zależnie od wysokości składowanego ładunku. Część dolnych poziomów przeznaczona jest do kompletacji zamówień, natomiast na górnych składowane są palety z zapasem towaru, aby magazynierzy zawsze dysponowali niezbędnym asortymentem.

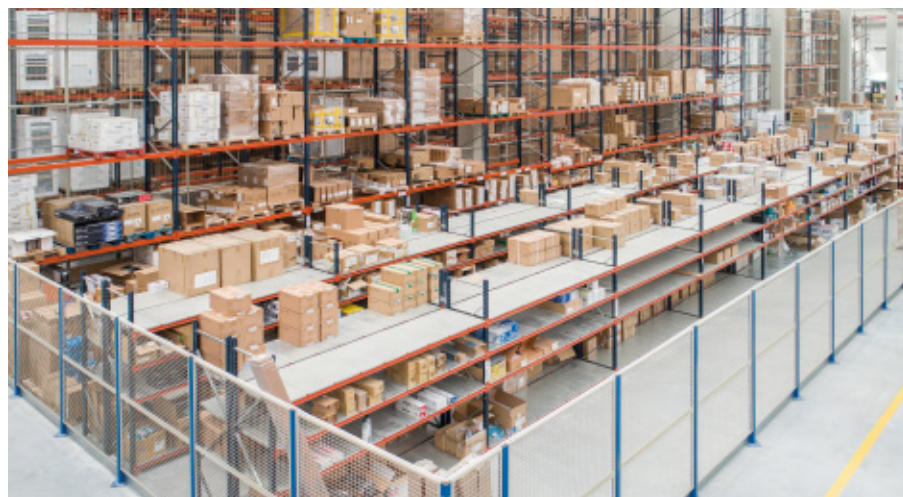
Bezpośredni dostęp do palet przekłada się na sprawniejszą obsługę towaru i szybsze przygotowywanie zamówień. Do umieszczania i pobierania palet na i z regałów służą wózki wysokiego składowania. Podczas przygotowywania zamówień korzysta się z wózków do kompletacji.

Dolne przejście biegnące przez środek bloku regałów ułatwia operatorom przemieszczanie się po obiekcie. Pierwszy poziom nad przejściem jest zabezpieczony siatką, która zapobiega przypadkowemu spadnięciu ładunków.

Regały półkowe

Przy jednej ze ścian magazynu zostały zamontowane dwa bloki regałów półkowych przeznaczonych do kompletacji zamówień na droższe produkty składowane w kartonach. Regały te ułatwiają dostęp do towa-

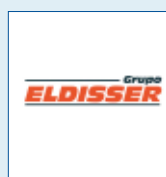
ru, dzięki czemu przygotowywanie zamówień przebiega sprawniej. Rozmieszczenie produktów w magazynie uwzględnia ich cechy i rotację, co przyczyniło się do optymalizacji ruchów wykonywanych przez operatorów i zwiększenia liczby cykli.





Korzyści dla firmy Eldisser

- **Duża pojemność magazynowa:** regały paletowe mieszczą ponad 13 900 palet.
- **Bezpośredni dostęp do towaru:** łatwy dostęp do produktów jest niezbędny dla usprawnienia procesów magazynowych i przygotowywania zamówień.
- **Uniwersalność systemu:** regały paletowe umożliwiają składowanie palet o różnych wymiarach podstawy i różnej objętości.



Dane techniczne

Pojemność magazynowa	13 986 palet
Wymiary palety	800x1200 mm
Maksymalna waga palety	550 kg
Wysokość regałów	8,5 m
Długość regałów	67 m

