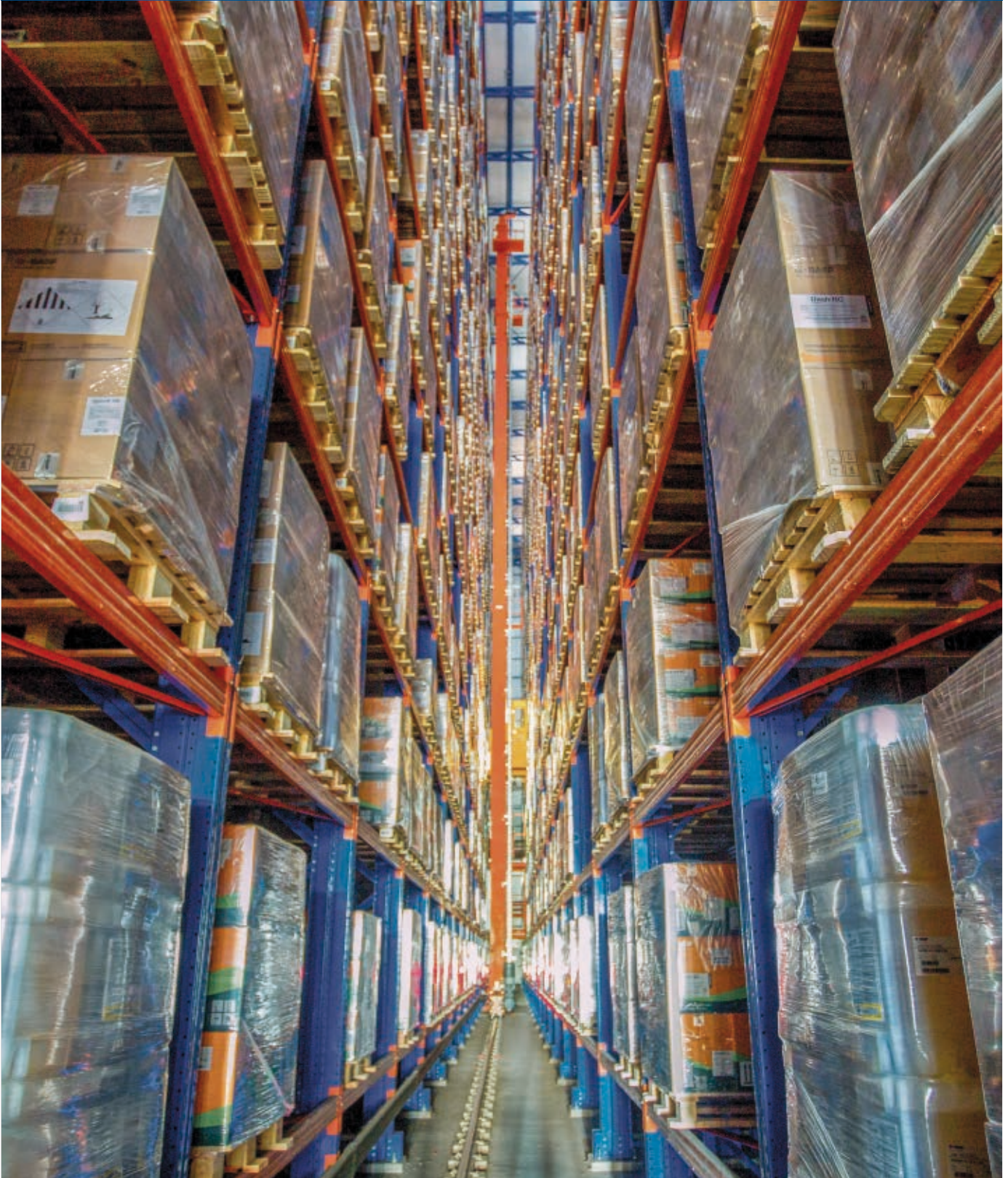


**Przypadek praktyczny: BASF**  
Największy światowy producent chemii buduje nowy,  
samonośny magazyn w Brazylii

Lokalizacja: Brazyliia





**Nowy, automatyczny magazyn samonośny firmy BASF w Guaratinguetá (São Paulo) ma pojemność przekraczającą 8160 palet. Składa się on z dwóch korytarzy z regałami o podwójnej głębokości, które obsługiwane są przez układnice dwukolumnowe, systemu przenośników oraz strefy kompletacji w przedniej części magazynu. Wszystkimi operacjami zarządza system Easy WMS firmy Mecalux.**

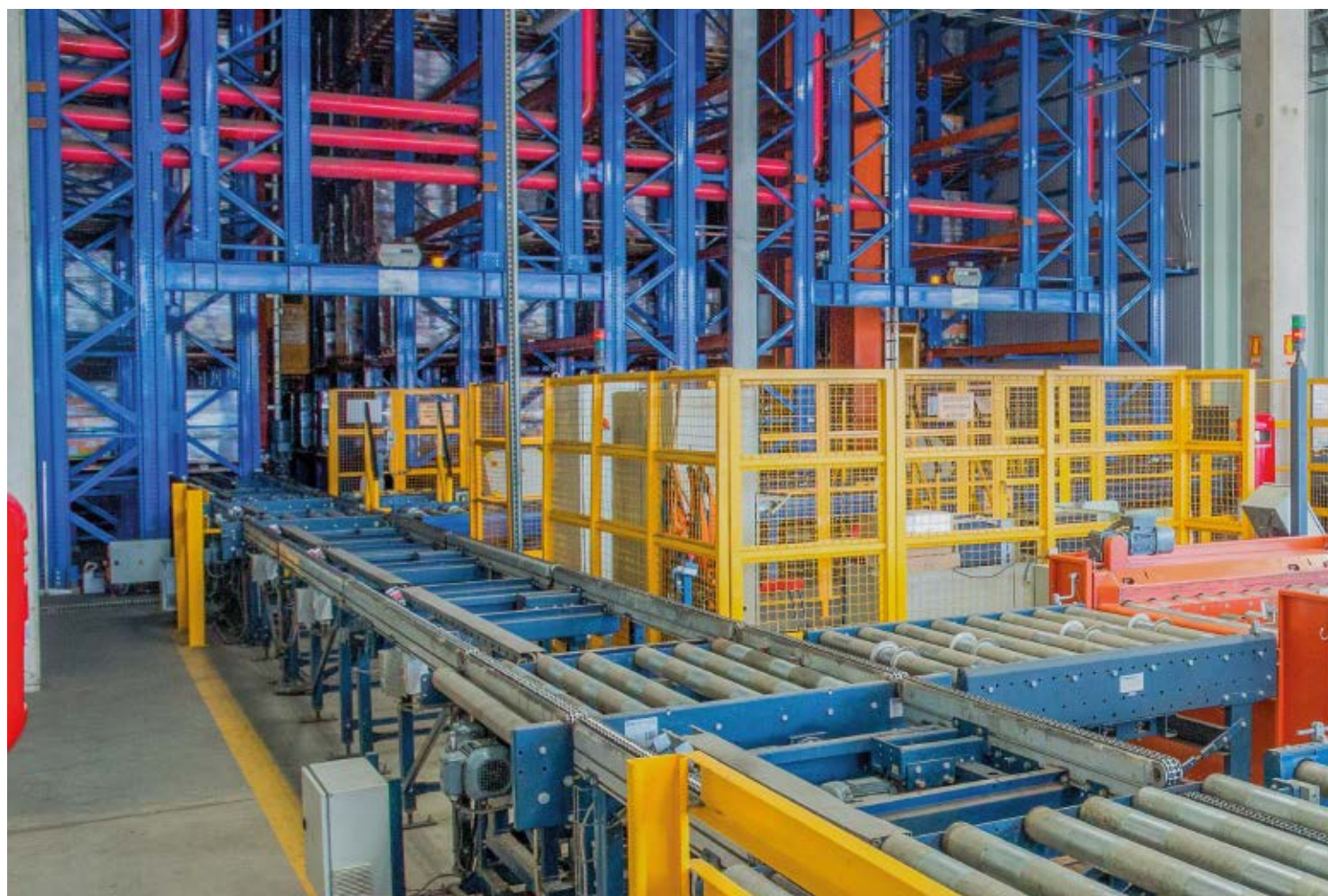


#### **Potrzeby BASF**

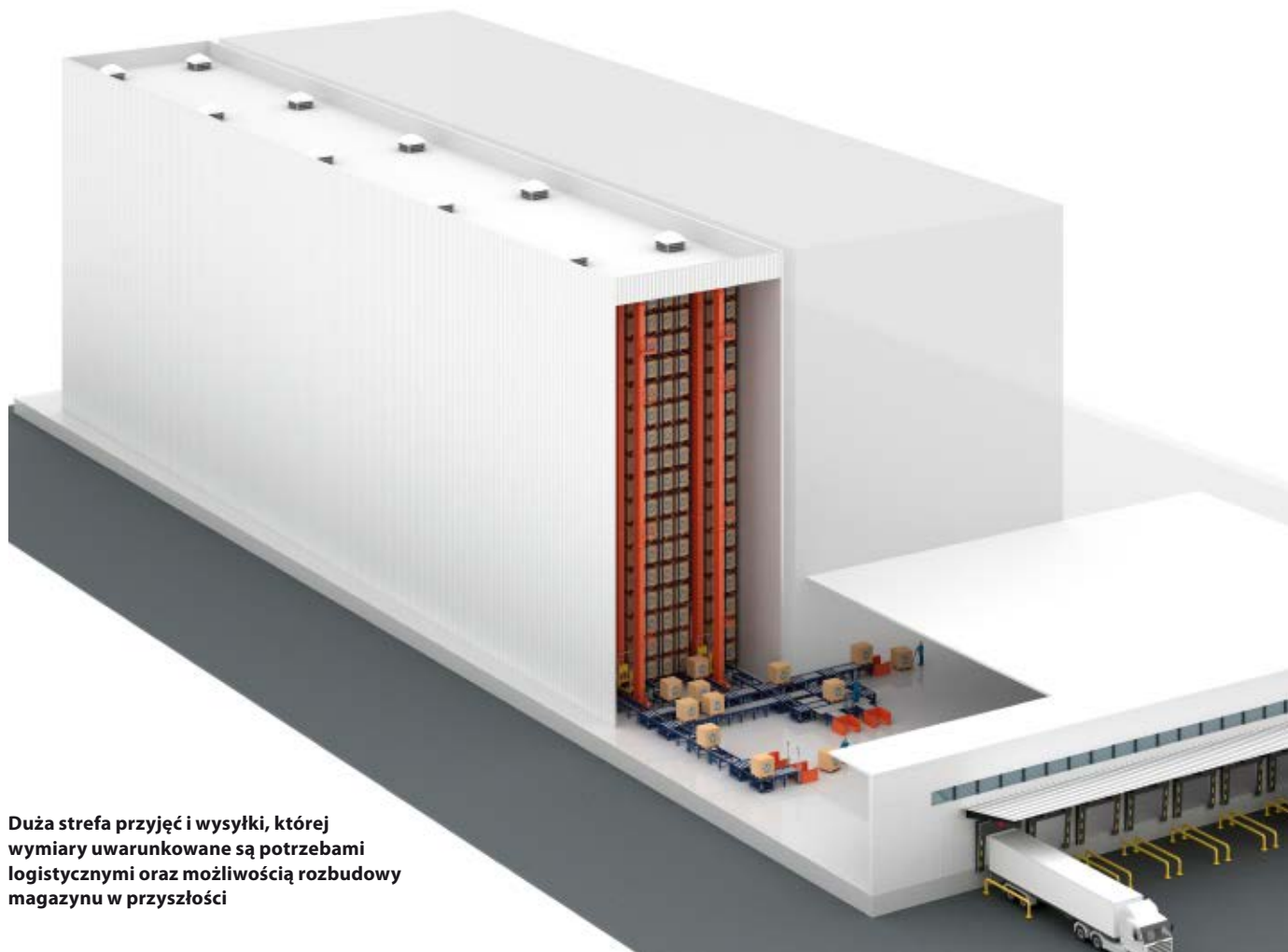
BASF jest firmą o ugruntowanej pozycji na rynku światowym z długą tradycją w produkcji i dystrybucji chemii przemysłowej. Od początku swojej działalności firma stawiała na innowacje, zrównoważony rozwój oraz poszukiwanie najlepszych rozwiązań, aby sprostać aktualnym i przyszłym potrzebom społeczeństwa.

Ogromny wzrost, jaki firma osiągnęła w ostatnich latach w Brazylii, spowodował konieczność budowy magazynu przeznaczonego do zaopatrzenia dużego rynku. Od samego początku firma Mecalux współpracowała przy projekcie, który wzmocnił pozycję firmy BASF w Ameryce Południowej.

W celu wzmocnienia swojej pozycji w Ameryce Południowej, firma BASF zdecydowała się na budowę automatycznego magazynu o dużej pojemności







**Duża strefa przyjęć i wysyłki, której wymiary uwarunkowane są potrzebami logistycznymi oraz możliwością rozbudowy magazynu w przyszłości**





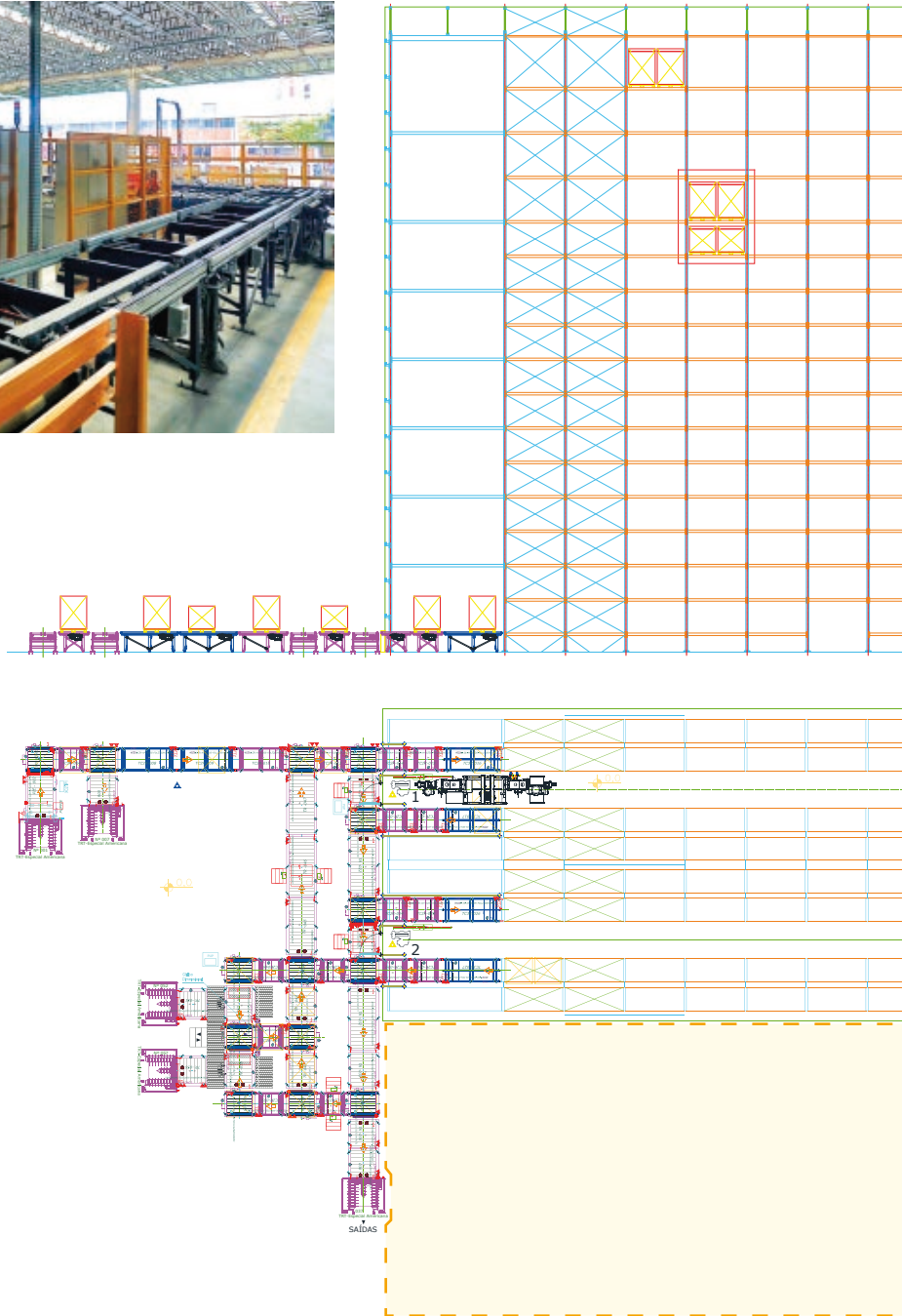


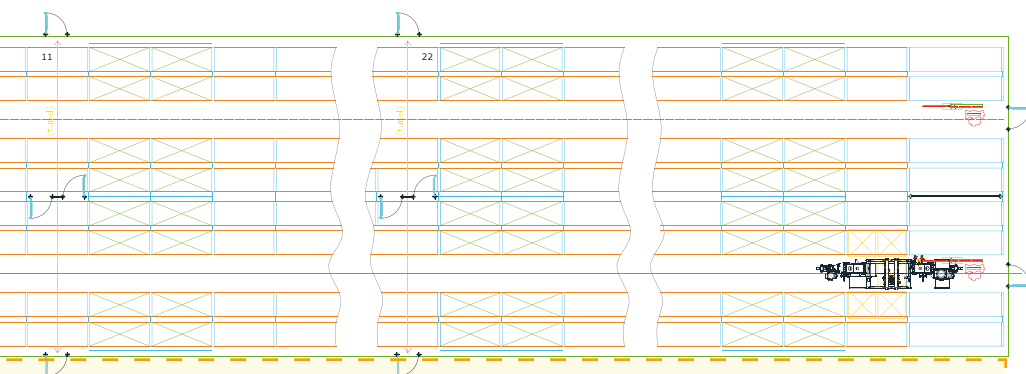
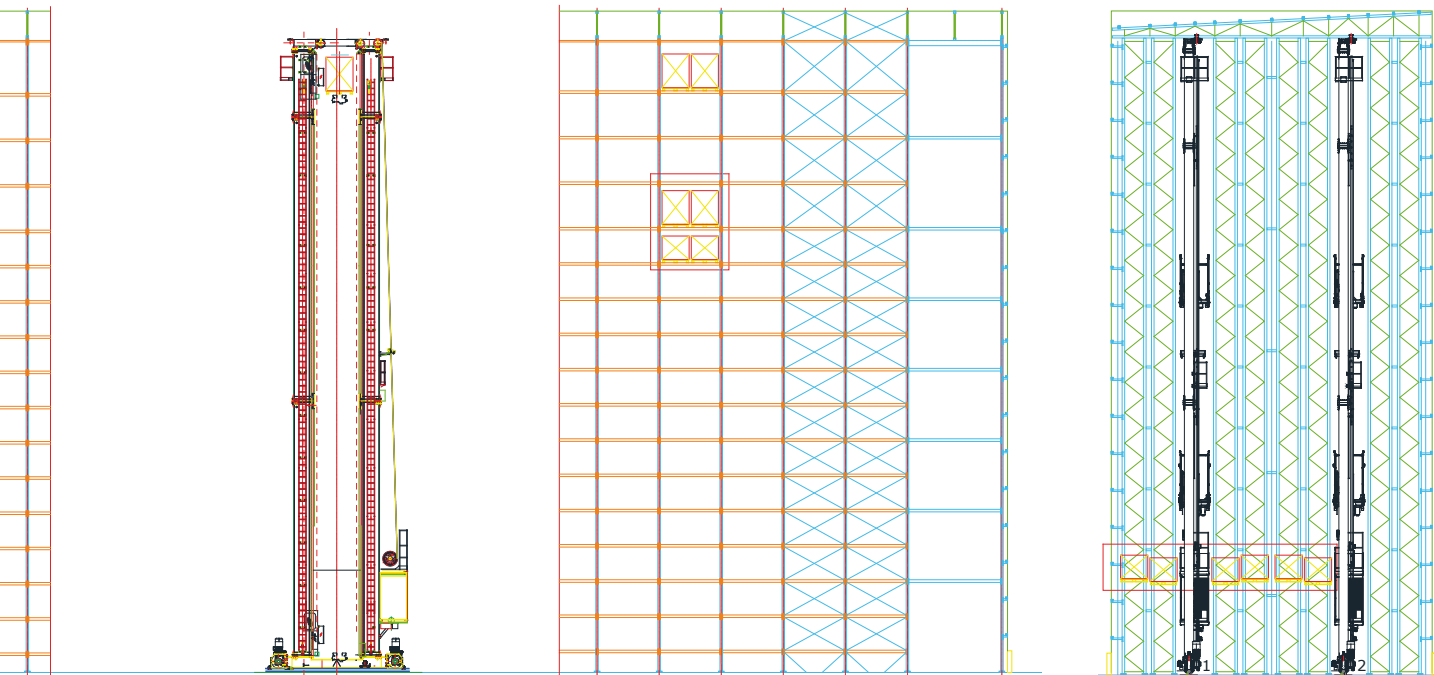
### Magazyn automatyczny

Firma Mecalux zaprojektowała oraz zbudowała automatyczny magazyn samonośny o powierzchni 1 400 m<sup>2</sup>, który mierzy 30 m wysokości i 101 m długości. Składa się z dwóch korytarzy z regałami o podwójnej głębokości po obu stronach, których pojemność przekracza 8160 palet, przy zachowaniu bezpośredniego dostępu do ładunku.

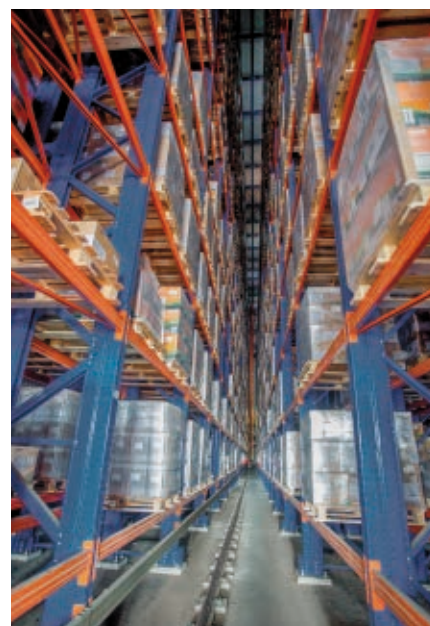
Każdy korytarz jest obsługiwany przez układnicę dwukolumnową, która pobiera palety z przenośników wejścia i odkłada je na miejsca wyznaczone przez system zarządzania magazynami Easy WMS firmy Mecalux. Dla wydawanych towarów wykonywane są te same operacje, lecz w odwrotnej kolejności.

Ponieważ jest to duża instalacja samonośna przeznaczona do składowania produktów chemicznych, bezpieczeństwo odgrywa ważną rolę. Dlatego też w strategicznych miejscach znajdują się wyjścia bezpieczeństwa. A ponadto w razie pożaru praca automatycznych urządzeń zostaje zatrzymana, ułatwiając ewakuację operatorom.

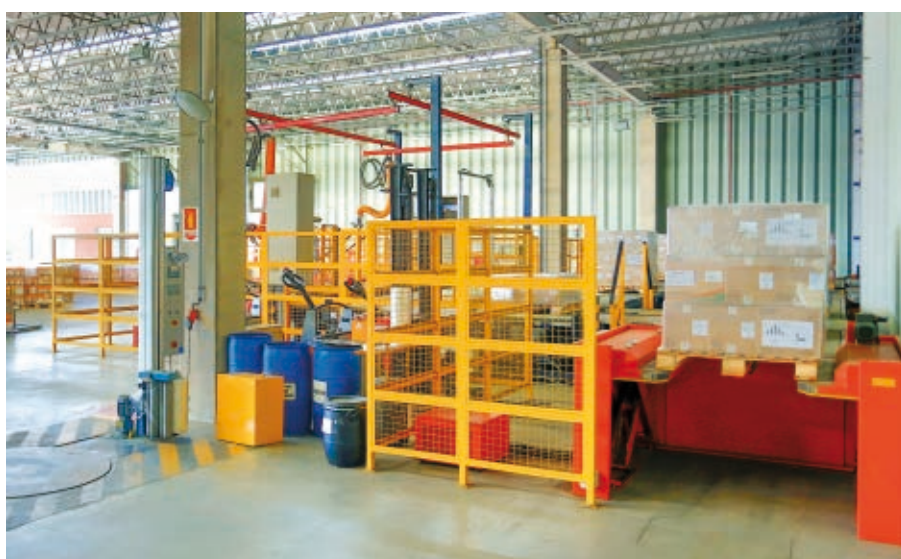




Obszar na rozbudowę



BASF stale ulepsza swoją działalność, dlatego też rozważa w przyszłości zwiększenie aktualnej pojemności magazynu







### Przyjęcia i wydania towaru

Operacje wykonywane w magazynie są bardzo proste: przyjęcia i wydania towaru przeprowadzane są automatycznie w przedniej strefie magazynu za pomocą systemu przenośników rolkowych i łańcuchowych. System zapewnia transport ładunków bez konieczności interwencji personelu, dzięki czemu unika się błędów logistycznych. Operacje przyjęcia i wydania są przeprowadzane osobno, aby wyeliminować utrudnienia.

Towar, przed wejściem na magazyn, przechodzi przez stanowisko kontroli. Palety, które nie spełniają określonych wymagań, trafiają na równoległe do przenośnika wejścia stanowisko na odrzucone palety celem skorygowania ładunku.



Wydawany towar trafia do strefy kompletacji zlokalizowanej w przedniej strefie magazynu lub bezpośrednio na przenośnik wyjścia, gdy konieczna jest wysyłka całej palety





### Strefa kompletacji

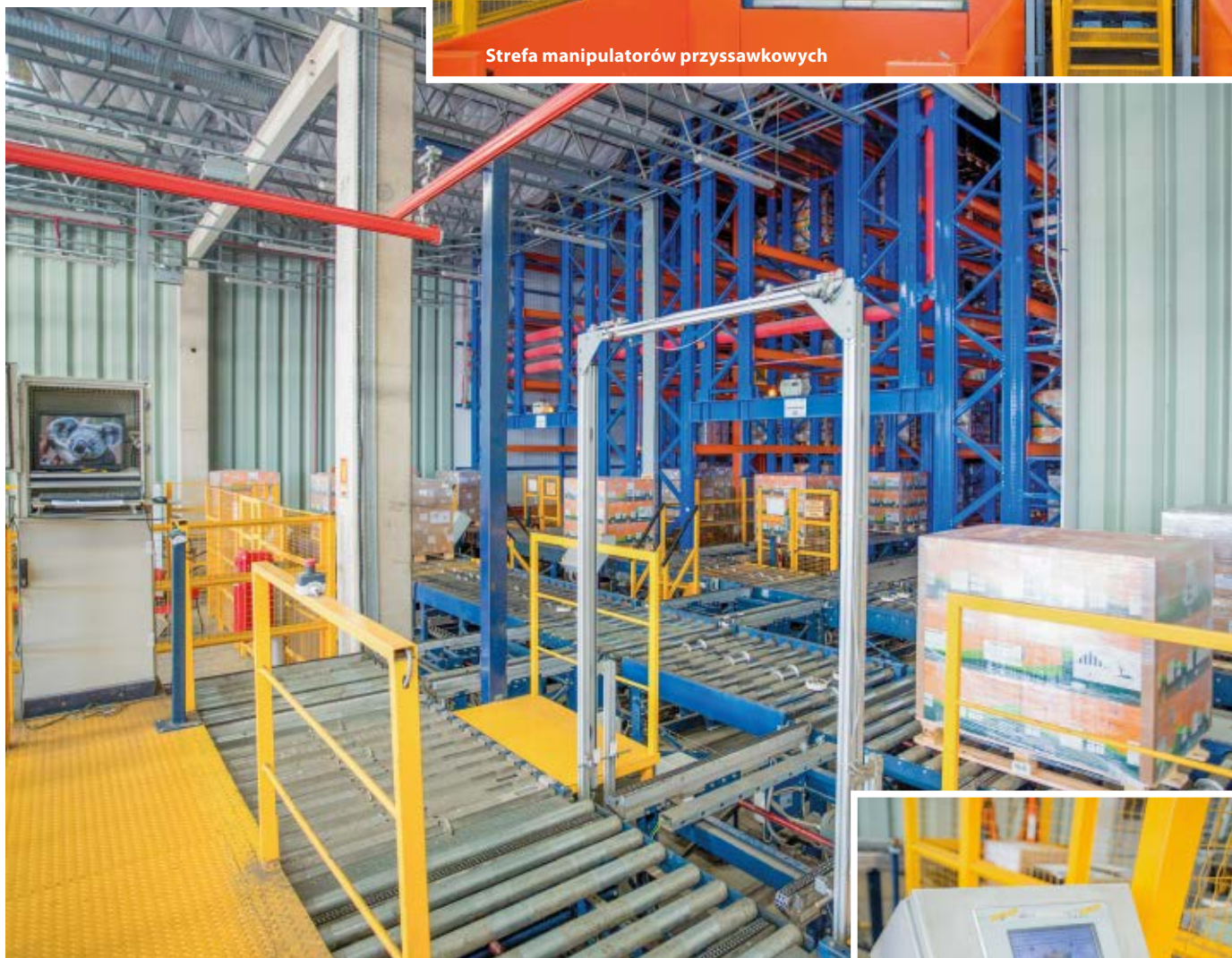
W przedniej strefie magazynu zainstalowano również dwa stanowiska kompletacji.

Operatorzy przygotowują sprawnie zamówienia dzięki próżniowym manipulatorom przysawkowym, które obsługują najcięższe towary.

Za stanowiskami roboczymi znajdują się dwie linie przenośników dwukierunkowych, których zadaniem jest dostarczanie pustych palet dla niezbędnych operacji oraz wydawanie gotowych zamówień.



Strefa manipulatorów przysawkowych



### Oprogramowanie zarządzające

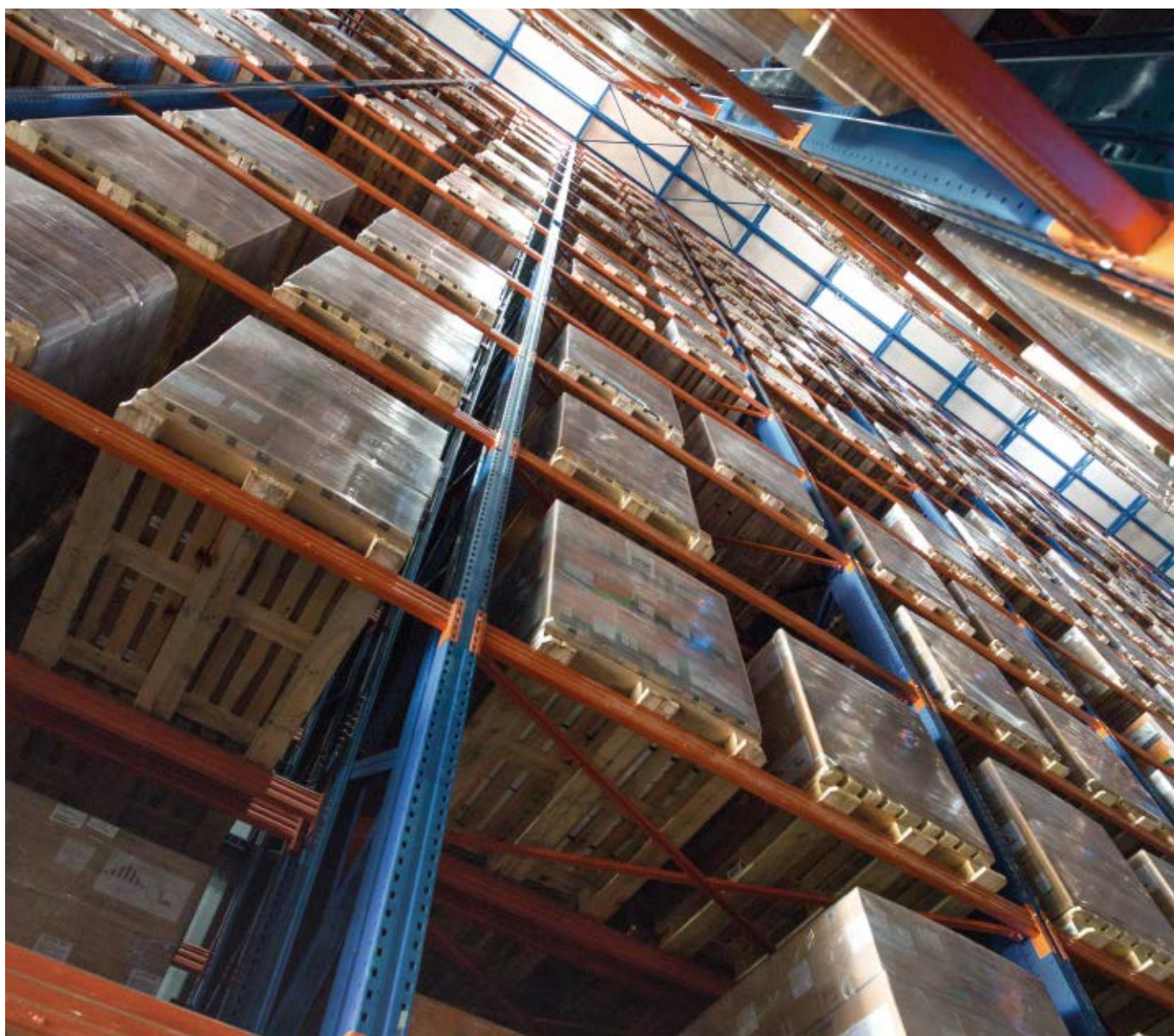
Easy WMS to oprogramowanie, które umożliwia kontrolę, koordynację i zarządzanie wszystkimi procesami zachodzącymi w magazynie.

Spśród przeprowadzanych operacji należy wymienić: przyjęcia, przypisywanie miejsc, składowanie palet w zależności od rotacji, pobieranie, przygotowywanie zamówień i wysyłka.

Ponieważ jest to w pełni zautomatyzowany magazyn, wdrożono oprogramowanie Galileo, które steruje zarówno ruchami wszystkich urządzeń, jak i środkami bezpieczeństwa. Komunikacja Easy WMS z systemem ERP Klienta jest stała i dwukierunkowa. Oba systemy przekazują sobie odpowiednie dane celem skutecznego zarządzania magazynem oraz uzyskania maksymalnej rentowności procesów logistycznych.

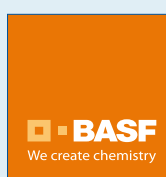






### Korzyści dla BASF

- **Duża pojemność:** w nowym magazynie samonośnym firmy BASF na powierzchni 1400 m<sup>2</sup> można składować 8160 palet o różnych wymiarach i właściwościach.
- **Maksymalne usprawnienie:** operacje przeprowadzane są w prosty, sprawny i całkowicie zautomatyzowany sposób, minimalizując ingerencję personelu.
- **Optymalne zarządzania:** magazyn zarządzany jest przez system Easy WMS firmy Mecalux w celu optymalizacji wszystkich przeprowadzanych w nim czynności.



### Dane techniczne

Pojemność składowania	8160 palet
Liczba układnic	2
Rodzaj układnicy	dwukolumnowa
Rodzaj chwytnika	podwójnej głębokości
Wysokość magazynu	30m
Rodzaj magazynu	samonośny

