

Kolejna udana inwestycja

Atacadão, brazylijska sieć handlowa, posiada obecnie 27 centrów dystrybucyjnych na terenie całego kraju. Trzynaście z nich jest wyposażonych w regały paletowe Mecaluxu. Dla Atacadão duża pojemność magazynu jest tak samo istotna jak bezpośredni dostęp do ładunków. Firma nieustannie się rozwija i planuje uruchomienie kolejnych obiektów. Udana współpraca z Mecaluxem przy tak wielu projektach zaowocowała kolejnym: nowy magazyn, zlokalizowany w gminie Jacareí, ma powierzchnię 45 000 m² i mieści 42 898 palet, umożliwiając przy tym każdego dnia sprawne przyjmowanie 2800 i wydawanie 3220 palet.

Kraj: **Brazylia** | Sektor: **dystrybucja**



KORZYŚCI

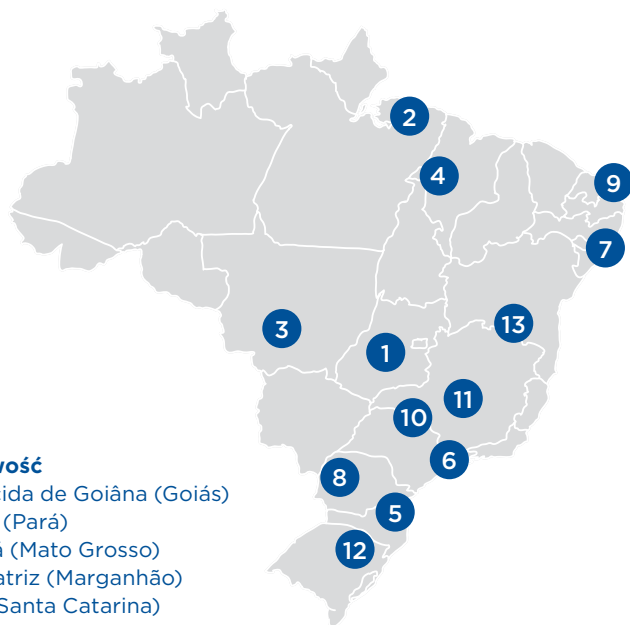
- **Uniwersalny system składowania:** regały paletowe można w łatwy sposób dostosować do magazynowania ładunków różnej wielkości.
- **Duża pojemność magazynowa:** zamontowane na całej powierzchni magazynowej regały paletowe mieszczą 42 898 palet.
- **Sprawny przepływ ładunków:** bezpośredni dostęp do towaru, jaki zapewniają regały paletowe, umożliwia szybką i sprawną obsługę 2800 palet przychodzących i 3220 palet wychodzących dziennie.



Ponad 50 lat doświadczenia

Założona w kwietniu 1962 roku, firma Atacadão posiada w swojej ofercie bardzo różnicowany asortyment. Przedsiębiorstwo zaopatruje zarówno małe sklepy, jak i supermarkety (w tym własne), a także hotele, restauracje i piekarnie.

Od momentu założenia firma nieustannie się rozwija, zatrudniając obecnie 50 000 osób. Jak mówi Claudio Pierre Galvão, Menadżer ds. Zakupów i Usług: „W 2018 roku posiadaliśmy 166 sklepów samoobsługowych i 27 centrów dystrybucyjnych, natomiast naszym celem na rok 2019 jest otwarcie kolejnych 20 sklepów i uruchomienie dwóch nowych magazynów”.



Miejscowość

1. Aparecida de Goiânia (Goiás)
2. Belém (Pará)
3. Cuiabá (Mato Grosso)
4. Imperatriz (Margarhão)
5. Itajaí (Santa Catarina)
6. Jacareí (São Paulo)
7. Maceió (Alagoas)
8. Maringá (Paraná)
9. Parnamirim (Rio Grande del Norte)
10. Ribeirão Preto (São Paulo)
11. São Joaquim de Bicas (Minas Gerais)
12. Sapucaia do Sul (Rio Grande do Sul)
13. Vitória da Conquista (Bahia)

Atacadão od początku swojej działalności sprawnie i efektywnie zarządza posiadanymi zasobami oraz procesami, co przekłada się na szybką i bezbłędną realizację zamówień.

Przedsiębiorstwo od lat wykorzystuje rozwiązania magazynowe Mecaluxu, ponieważ, jak wyjaśnia Claudio Pierre Galvão,

Regały paletowe to uniwersalny system składowania. Dzięki dostępności dodatkowych elementów poziomy nośne mogą być dostosowane do gabarytów jednostek ładunkowych zawierających różnicowany asortyment – od artykułów spożywczych poprzez środki czystości po artykuły gospodarstwa domowego



„firma ta oferuje nie tylko produkty wysokiej jakości, ale także spersonalizowaną obsługę. Wszelkie nasze potrzeby były zawsze spełnione i to w założonym na początku terminie”.

Mecalux wyposażył w regały paletowe 13 magazynów sieci Atacadao rozsianych po całej Brazylii. Według Claudio Pierra Galvao, ten system składowania „jest bardzo popularnym rozwiązaniem w naszej branży”.

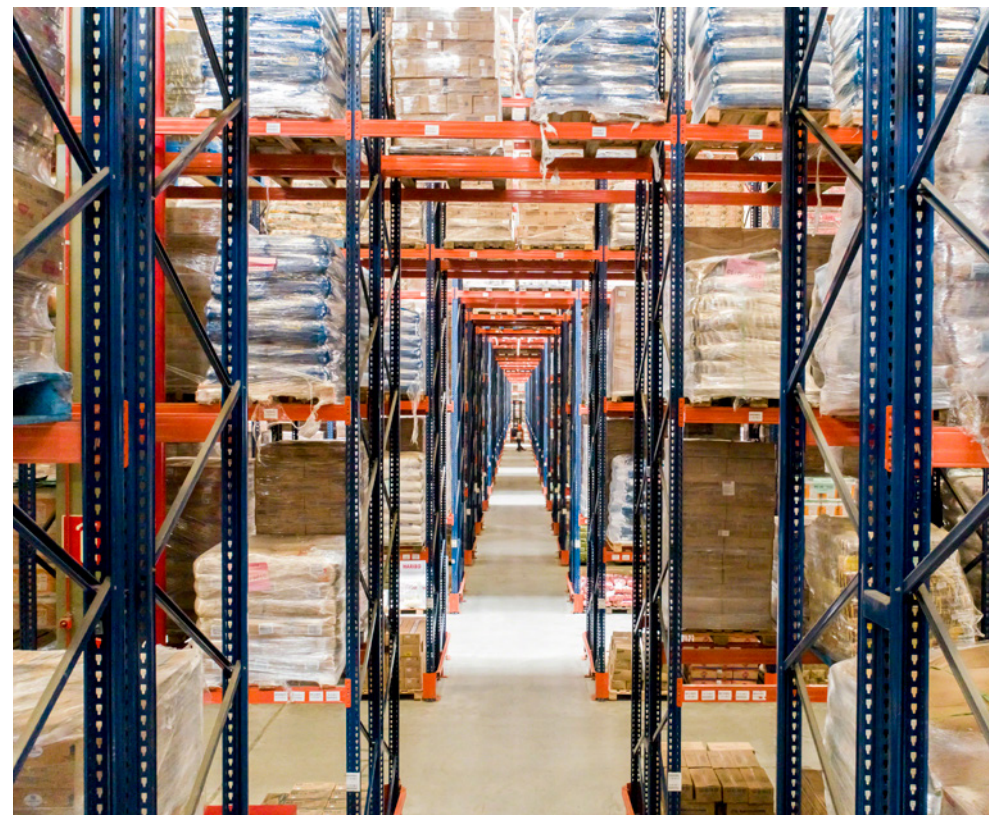
Duża pojemność i bezpośredni dostęp

W ostatnim czasie firma Atacadão wybudowała nowy magazyn o powierzchni 45 000 m² w gminie Jacareí w stanie São Paulo. „Potrzebowaliśmy nowego magazynu, ponieważ posiadana przez nas do tej pory powierzchnia magazynowa była zbyt mała, aby móc obsłużyć tak dużą liczbę przyjęć i wydań towaru” – wyjaśnia Menadżer ds. Zakupów i Usług, dodając: „Naszym celem było jednoczesne usprawnienie zaopatry-

wania punktów sprzedaży w tym stanie oraz pobudzenie sprzedaży bezpośredniej”. Przy realizacji tego przedsięwzięcia firma ponownie zdecydowała się na współpracę z Mecaluxem.

Nowy magazyn powstawał stopniowo, w sześciu etapach, obiekt był bowiem rozbudowywany w miarę potrzeb logistycznych Atacadao. „Dysponujemy miejscem dla 42 898 palet, ale obecnie składowujemy ok. 30 000 palet” – wskazuje Claudio Pierre Galvão.

„Każdego dnia do magazynu trafia 2800 palet, a 3220 palet go opuszcza” wyjaśnia Galvão. Z uwagi na tak duży przepływ ładunków najważniejszym rozwiązaniem okazało się zamontowanie regałów paletowych praktycznie na całej powierzchni obiektu. Ich zaletą jest bezpośredni dostęp do każdego miejsca paletowego, co ułatwia zarządzanie składowanymi ładunkami i pozwala operato-



rom sprawnie pobierać i odkładać palety za pomocą wózków wysokiego składowania. Regały o wysokości 9 m i długości 36 m są podzielone na 6 poziomów nośnych. Tak duża długość instalacji spowodowała konieczność utworzenia dolnego przejścia przebiegającego prostopadle do korytarzy roboczych, które ułatwia operatorom przemieszczanie się oraz pełni funkcję drogi ewakuacyjnej.

Dolne poziomy regałów przeznaczony są do przeprowadzania kompletacji. Operatorzy pobierają składowane tam kartony z produk-

tami i układają je na palecie umieszczonej na wózku do kompletacji z poziomu podłogi. Gotowe zamówienia operatorzy transportują do strefy buforowej znajdującej się na posadzce naprzeciw ramp załadunkowych. Palety są tam grupowane według zamówień lub tras, co pozwala usprawnić ich załadunek na ciężarówki.

Regały paletowe zapewniają firmie Atacadão wiele korzyści, a przede wszystkim dużą pojemność, dogodny dostęp do towaru i możliwość dostosowania wysokości poziomów nośnych do wielkości ładunków.

”

„Jesteśmy bardzo zadowoleni z regałów Mecaluxu z uwagi na ich doskonałą jakość i solidność. Wybraliśmy je także dlatego, że znacząco ułatwiają nam one wykonywanie prac magazynowych”.

Claudio Pierre Galvão

Menadżer ds. Zakupów i Usług w firmie Atacadão