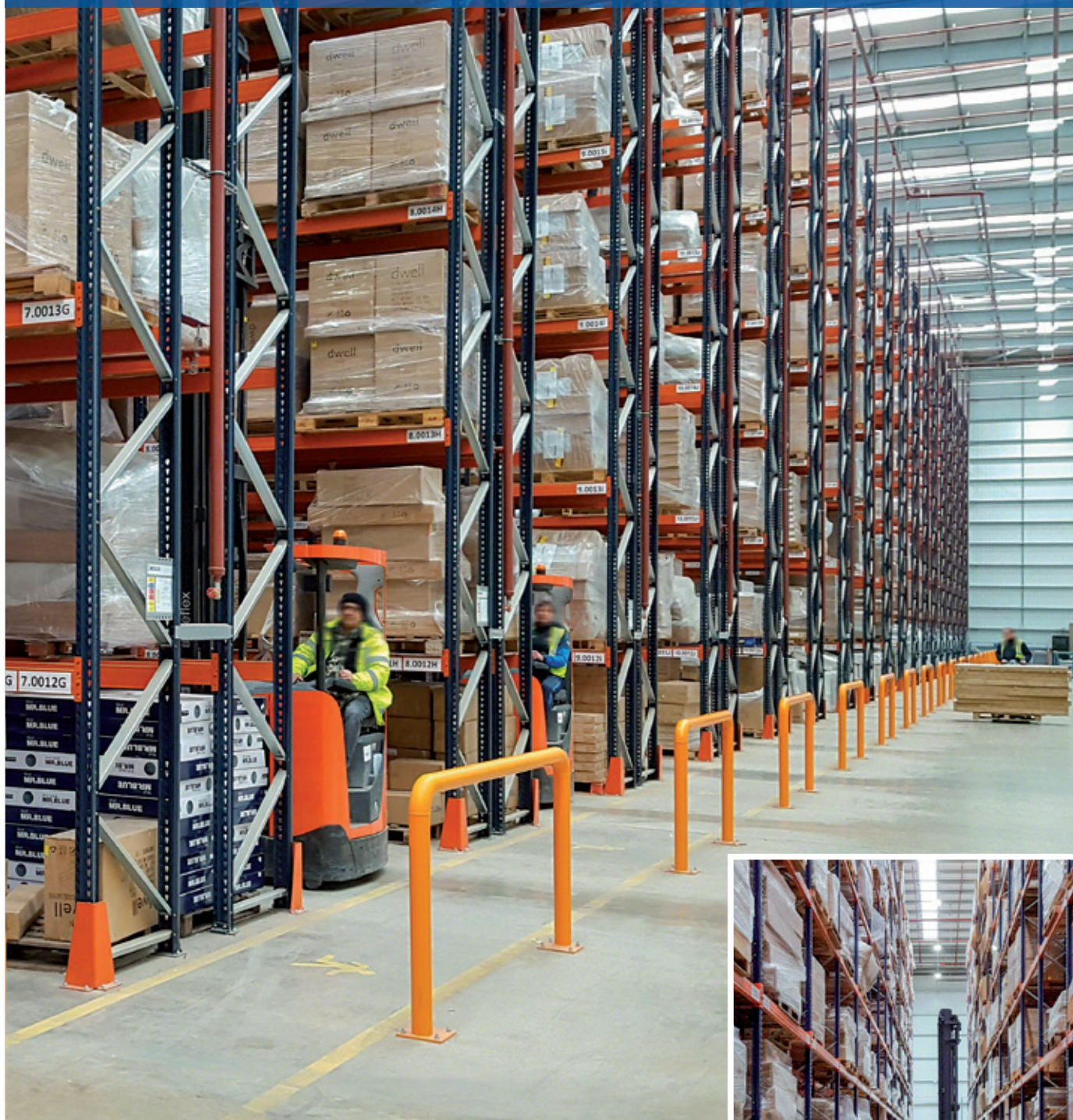


Przypadek praktyczny: Dwell & DFS

Nowy magazyn z regałami paletowymi dla Dwell & DFS

Lokalizacja: Wielka Brytania



Mecalux dostarczył regały paletowe do magazynu, który zajmują wspólnie dwie firmy: DFS, największy w Wielkiej Brytanii sprzedawca detaliczny sof, i Dwell, wiodący sprzedawca detaliczny designerskich mebli. Położony w Milton Keynes (na północ od Londynu) obiekt mieści ponad 22 000 palet.



O firmach Dwell i DFS

Dwell & DFS to alians dwóch firm działających w branży meblarskiej i dodatków do wystroju wnętrz. Od 2014 roku prowadzą one wspólne przedsięwzięcie, które zdobyło w Wielkiej Brytanii dużą renomę i prestiż.

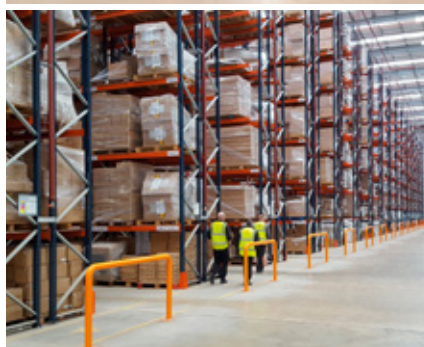
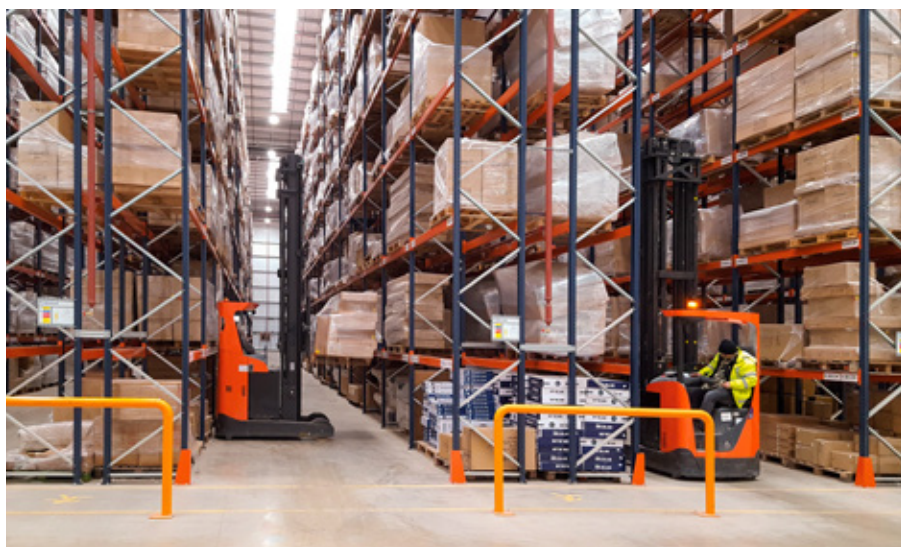
Powstały w 2002 roku Dwell stał się w ciągu kilkunastu lat działalnością uznanym sprzedawcą mebli i artykułów do dekoracji wnętrz, natomiast DFS istnieje od 1969 roku i jest obecnie jednym z największych brytyjskich producentów sof.

Regały paletowe

Mecalux wyposażył magazyn należący do obu firm w regały paletowe – 24 podwójne i 1 pojedynczy – które mieszczą ponad 22 000 palet o wymiarach 1000 x 1200 x 1500 mm i maksymalnej wadze 1000 kg każda. System ten spełnia wymogi właścicieli magazynu, ponieważ umożliwia operatorom bezpośredni dostęp do każdej pozycji asortymentowej, usprawniając w ten sposób proces przygotowywania zamówień. Jego zaletą jest także możliwość składowania produktów różnej wielkości.

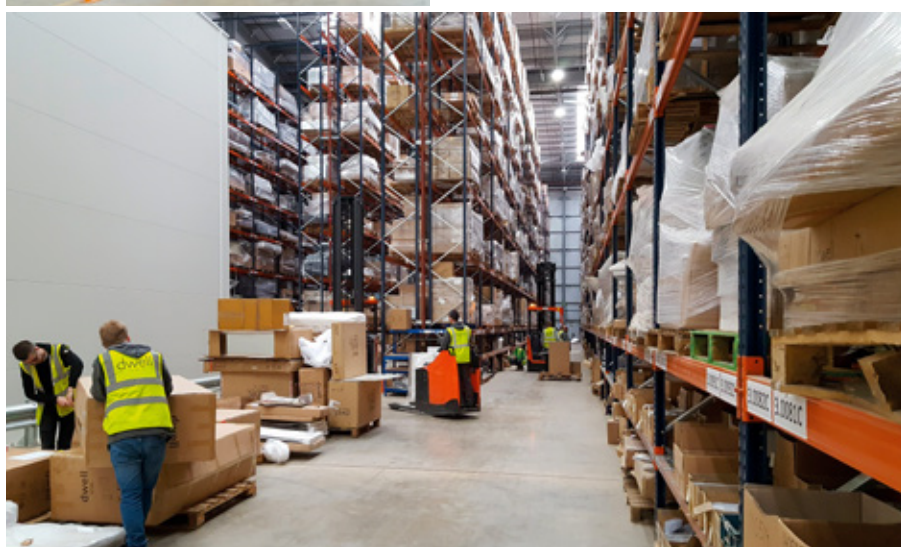
Regały o długości 81 m i wysokości 12 m podzielone są na 8 poziomów ładunkowych. Dzięki takim wymiarom możliwe jest optymalne wykorzystanie zarówno powierzchni, jak i wysokości magazynu.

Magazyn Dwell & DFS wyposażony w regały paletowe, 24 podwójne i 1 pojedynczy, pozwala składować ponad 22 000 palet zawierających produkty o różnych rozmiarach



Kompletacja

Kompletacja całych kartonów z produktami odbywa się bezpośrednio z palet składowanych na pierwszym poziomie regałów lub na zamontowanych w jednej z części magazynu półkach z kratownic, które przeznaczone są jedynie dla produktów o małej rotacji.



Wózki wysokiego podnoszenia

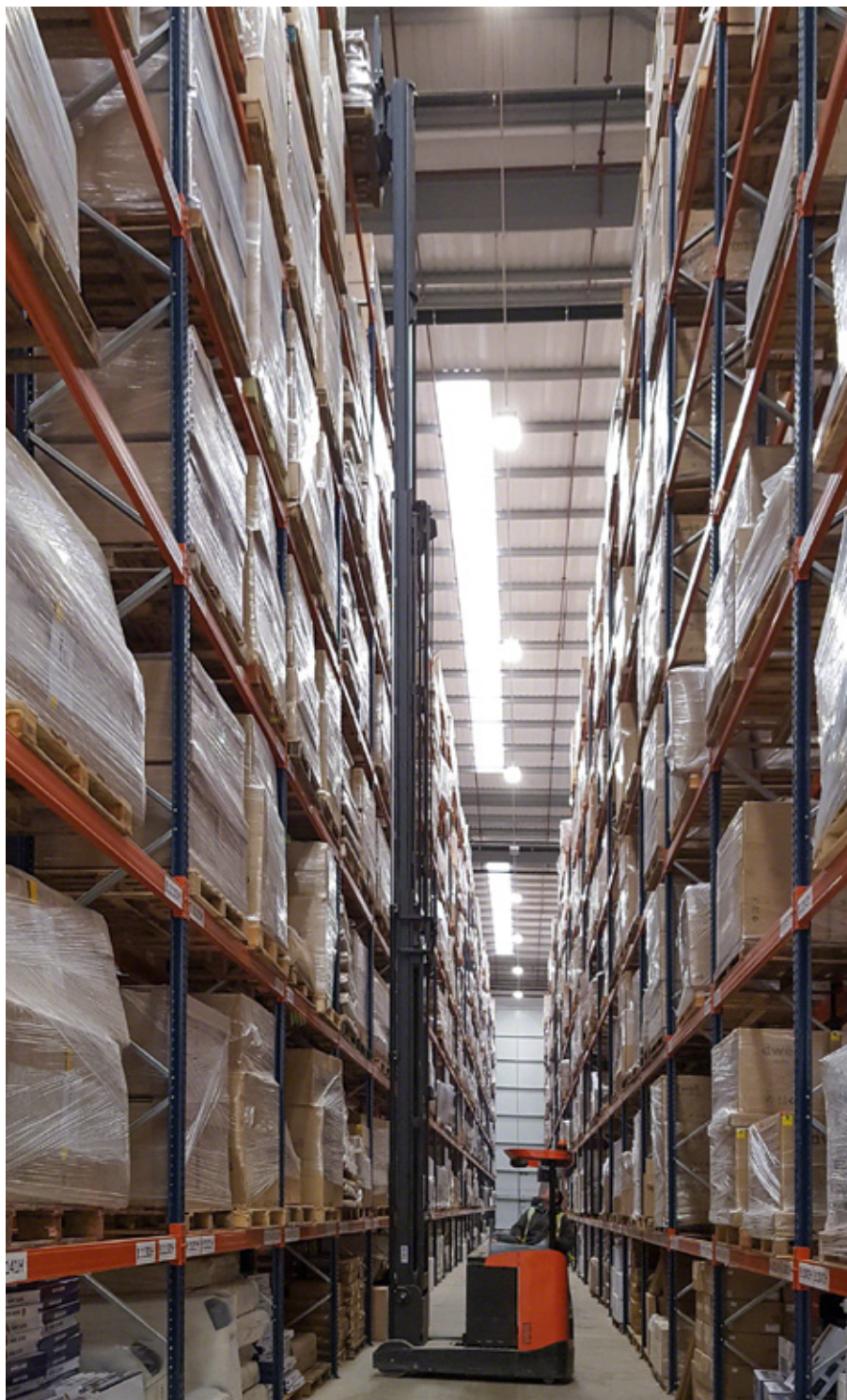
Do obsługi palet stosowane są wózki wysokiego podnoszenia, które pracują w korytarzach o szerokości 3 m. Kabina operatora wyposażona jest w monitor, na którym wyświetlany jest obraz z kamery zainstalowanej na widłach wózka. Ułatwia to sprawne i precyzyjne manipulowanie ładunkiem podczas umieszczania lub pobierania go z regału.



Monitor wyświetla obraz z kamery zainstalowanej na widłach wózka.

Strefa buforowa

Między rampami załadunkowymi i regałami paletowymi, na posadzce, została utworzona strefa, w której palety posortowane według tras wysyłki oczekują na załadunek na ciężarówkę.





Korzyści dla Dwell & DFS

- **Duża pojemność magazynowa:** dzięki maksymalnemu wykorzystaniu powierzchni i wysokości obiektu uzyskano pojemność magazynową dla ponad 22 000 palet.
- **Sprawną kompletacją:** regały paletowe zapewniają szybki dostęp do składowanych produktów.
- **Bezpieczeństwo:** dzięki wyposażeniu wózków wysokiego podnoszenia w kamery, manipulowanie ładunkami na wysokości jest łatwiejsze, co przekłada się na bezpieczeństwo obsługujących je operatorów.



Dane techniczne

Pojemność magazynowa	22 208 palet
Wymiary palety	1000x1200x1500 mm
Maksymalna waga palety	1000 kg
Wysokość regałów	12,5 m
Długość regałów	81,3 m

