



Unilever

## Przypadek praktyczny: Unilever

Unilever otwiera w Urugwaju magazyn mieszczący ponad 15 000 palet

Lokalizacja: Urugwaj



**Mecalux wyposażył nowe centrum dystrybucyjne firmy Unilever, zlokalizowane w Montevideo, stolicy Urugwaju, w regały paletowe o pojedynczej i podwójnej głębokości, które umożliwiają składowanie ponad 15 000 palet. Ponadto, w celu usprawnienia operacji kompletacji, część regałów została wyposażona w 48 poziomów przepływowych dla lekkich ładunków.**



### O firmie Unilever

Unilever to międzynarodowy koncern działający w branży produktów szybkozbywalnych, głównie artykułów spożywczych i napojów oraz środków czystości i higieny osobistej. Do Unilevera należy wiele wiodących na rynku marek, między innymi Axe, Dove, Hellmann's, Rexona, Knorr, Lifebuoy, Cif, Nevox, Lipton, Lux i Tressemé.

Firma, obecna dziś w ponad 190 krajach świata, do Urugwaju zawitała w 1945 roku, stając się z czasem jednym z głównych przedstawicieli branży produktów, w której działa.

### Potrzeby i rozwiązanie

Wzrost sprzedaży, jaki Unilever odnotowuje w ostatnich latach, zwłaszcza w Urugwaju, spowodował konieczność rozbudowy centrum dystrybucyjnego w Montevideo.

Ponieważ w 2010 roku Unilever ogłosił plan „Życie w sposób zrównoważony”, w którym oficjalnie zobowiązał się ograniczyć o połowę niekorzystny wpływ swojej działalności na środowisko, niezbędna była nie tylko rozbudowa obiektu, ale również jego modernizacja, aby móc oszczędniej wykorzystywać zasoby naturalne.

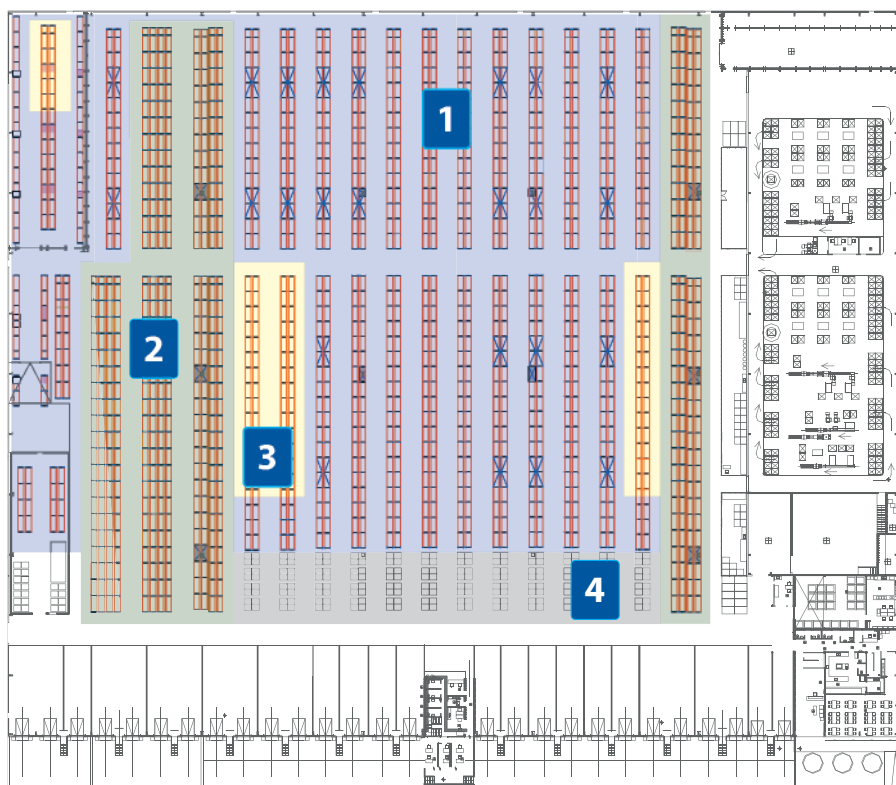
Unilever zbudował centrum dystrybucyjne o powierzchni 18 000 m<sup>2</sup> w parku logistycznym Polo Oeste w Montevideo, z czego 15 000 m<sup>2</sup> zostało przeznaczonych na magazyn, a pozostałe 3000 m<sup>2</sup> na część administracyjną i socjalną. Do budowy obiektu zatrudniono 120 pracowników budowlanych.

Strefa składowania wyposażona jest w regały paletowe o pojedynczej i podwójnej głębokości oraz poziomy przepływowe do kompletacji zamówień. Między regałami a 27 rampami załadunkowo-rozładunkowymi utworzona została strefa buforowa, gdzie odbywają się przyjęcia i wysyłki towaru. W obiekcie znajduje się także strefa przeznaczona do składowania produktów wymagających kontrolowanej temperatury, zaprojektowana z uwzględnieniem najwyższych standardów bezpieczeństwa.

Ponadto magazyn firmy Unilever, jako pierwszy w Urugwaju, uzyskał certyfikat LEED (*Leadership in Energy and Environmental Design*), przyznawany budynkom ekologicznym i inteligentnym przez Radę Zielonego Budownictwa Stanów Zjednoczonych (U.S. Green Building Council). Certyfikat ten oznacza, że obiekt spełnia najwyższe standardy w zakresie ochrony środowiska.

Magazyn firmy Unilever składa się z następujących części:

1. Regały paletowe o pojedynczej głębokości.
2. Regały paletowe o podwójnej głębokości.
3. Regały paletowe z półkowymi poziomami przepływowymi.
4. Strefa buforowa.



Na powierzchni 12 000 m<sup>2</sup> Unilever może składować 15 055 palet o wymiarach 1000 x 1200 mm i maksymalnej wadze 1300 kg



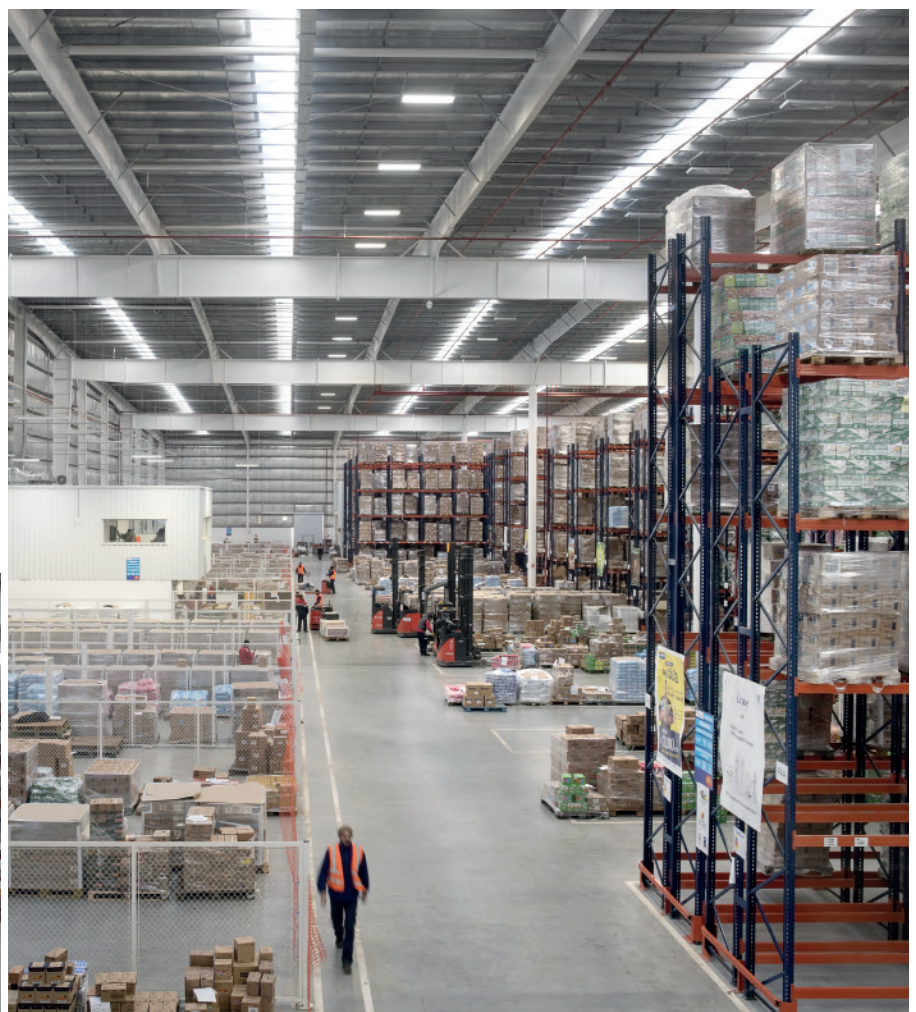
### Regały paletowe

Regały paletowe o pojedynczej i podwójnej głębokości mają pięć lub sześć poziomów, a ich maksymalna wysokość wynosi 10 m.

Regały o pojedynczej głębokości, które zajmują największą część powierzchni magazynu, przeznaczone są do składowania produktów o mniejszej rotacji. Na poziomie posadzki, odbywa się kompletacja bezpośrednio z palet, natomiast na wyższych poziomach składowany jest zapas produktów.

Produkty o dużej rotacji składowane są na regałach o podwójnej głębokości. Regały te, charakteryzują się tym, że na jednym poziomie mieszczą po dwie palety z tym samym produktem na głębokość jedną za drugą, co zapewnia większą pojemność magazynową.

Regały paletowe umożliwiają bezpośredni dostęp do każdej palety oraz bezpieczne i zorganizowane składowanie dużej liczby palet



### Półkowe poziomy przepływowe do kompletacji

Kompletacja odbywa się nie tylko bezpośrednio z palet składowanych na dolnym poziomie regałów o pojedynczej głębokości, lecz także na trzech poziomach przepływowych zamontowanych na części regałów paletowych.

Łącznie takich modułów jest 48. Służą one do przygotowywania zamówień na produkty o dużej rotacji. Każdy moduł składa się z trzech poziomów przepływowych z czterema lub pięcioma torami rolkowymi, które mieszczą kilka kartonów na głębokość, w zależności od wymiarów.



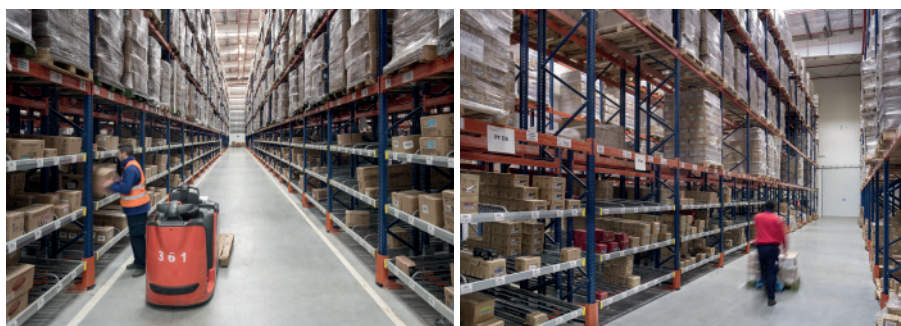
**W celu kompletacji zamówień zarówno pobieranych z poziomów przepływowych, jak i bezpośrednio z palet, operatorzy korzystają z ręcznych wózków do kompletacji produktów**

### Urządzenia transportu bliskiego

Do umieszczania i pobierania ładunków na i z regałów paletowych operatorzy wykorzystują wózki wysokiego podnoszenia.

Urządzenia te umożliwiają pracę w korytarzach roboczych o szerokości 3 m.

Widły teleskopowe, w jakie wyposażone są wózki wysokiego podnoszenia umożliwiają obsługę palet znajdujących się na drugiej pozycji na regałach o podwójnej głębokości.





### Przyjmowanie i wysyłanie towaru

Przed 27 rampami załadunkowo-rozładunkowymi została utworzona strefa buforowa o powierzchni 3000m<sup>2</sup>.

Przed załadunkiem na ciężarówkę palety wchodzące w skład jednego zamówienia lub kierowane do odbiorców znajdujących się na tej samej trasie układane są na posadzce, co ma na celu skrócenie czasu oczekiwania na wyjście towaru z magazynu.





### Korzyści dla firmy Unilever

- **Duża pojemność magazynowa:** zastosowane regały paletowe mieszczą 15 055 palet.
- **Efektywna obsługa:** bezpośredni dostęp do palet sprawia, że zarządzanie każdą pozycją asortymentową staje się łatwiejsze.
- **Szybkie przygotowywanie zamówień:** Poziomy przepływowe, w jakie wyposażona jest część regałów paletowych usprawniają kompletację mniejszych produktów.



### Dane techniczne

Pojemność magazynowa	15 055 palet
Wymiary palety	1000x1200 mm
Maksymalna waga palety	1300 kg
Maksymalna wysokość regałów	10 m
Moduły do kompletacji	48
Poziomy do kompletacji	144

