

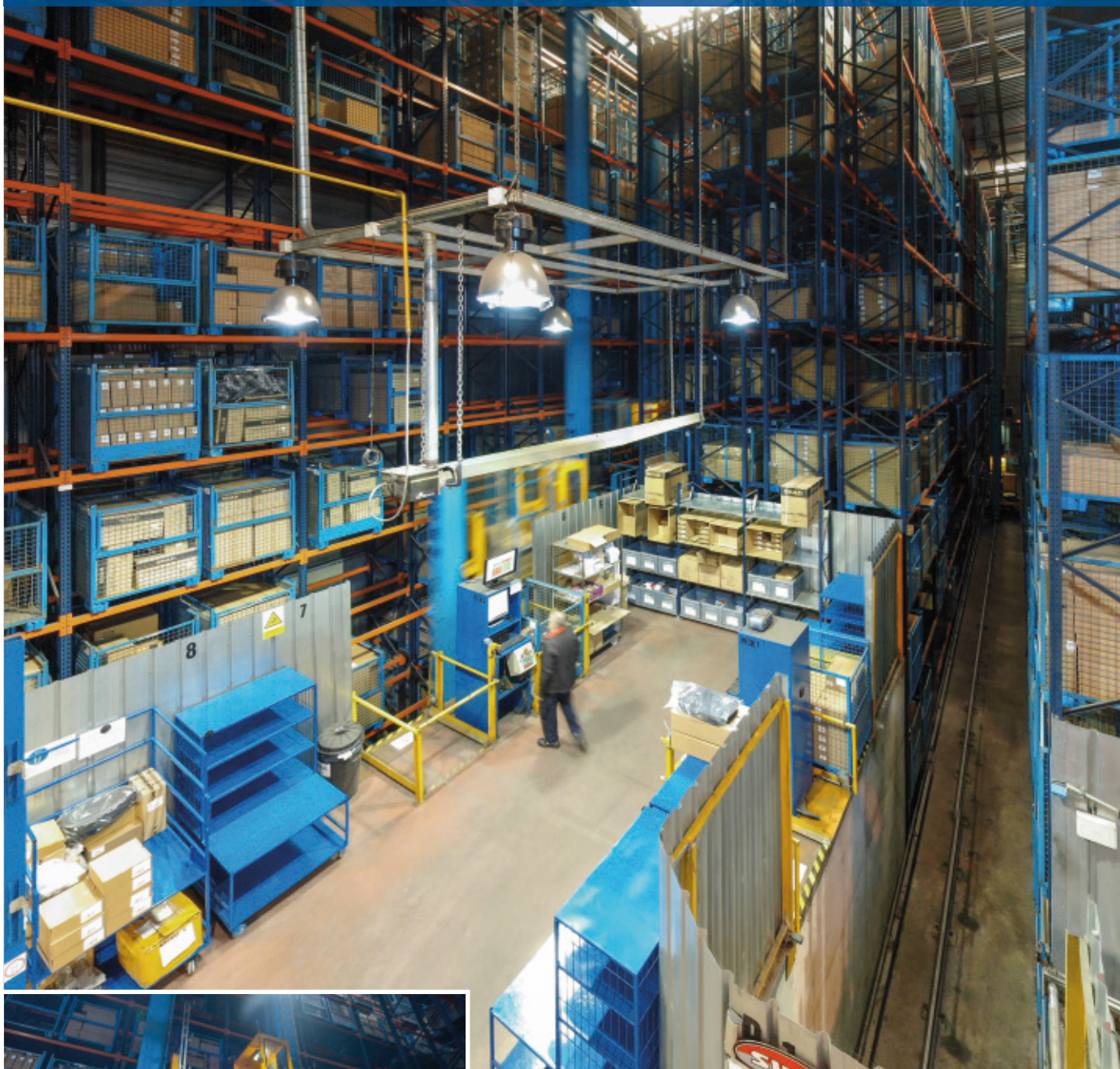
**SHAD**

**MECALUX**

## Przypadek praktyczny: Shad

Oprogramowanie Mecalux w magazynie hiszpańskiego producenta kufrów motocyklowych

Lokalizacja: Hiszpania



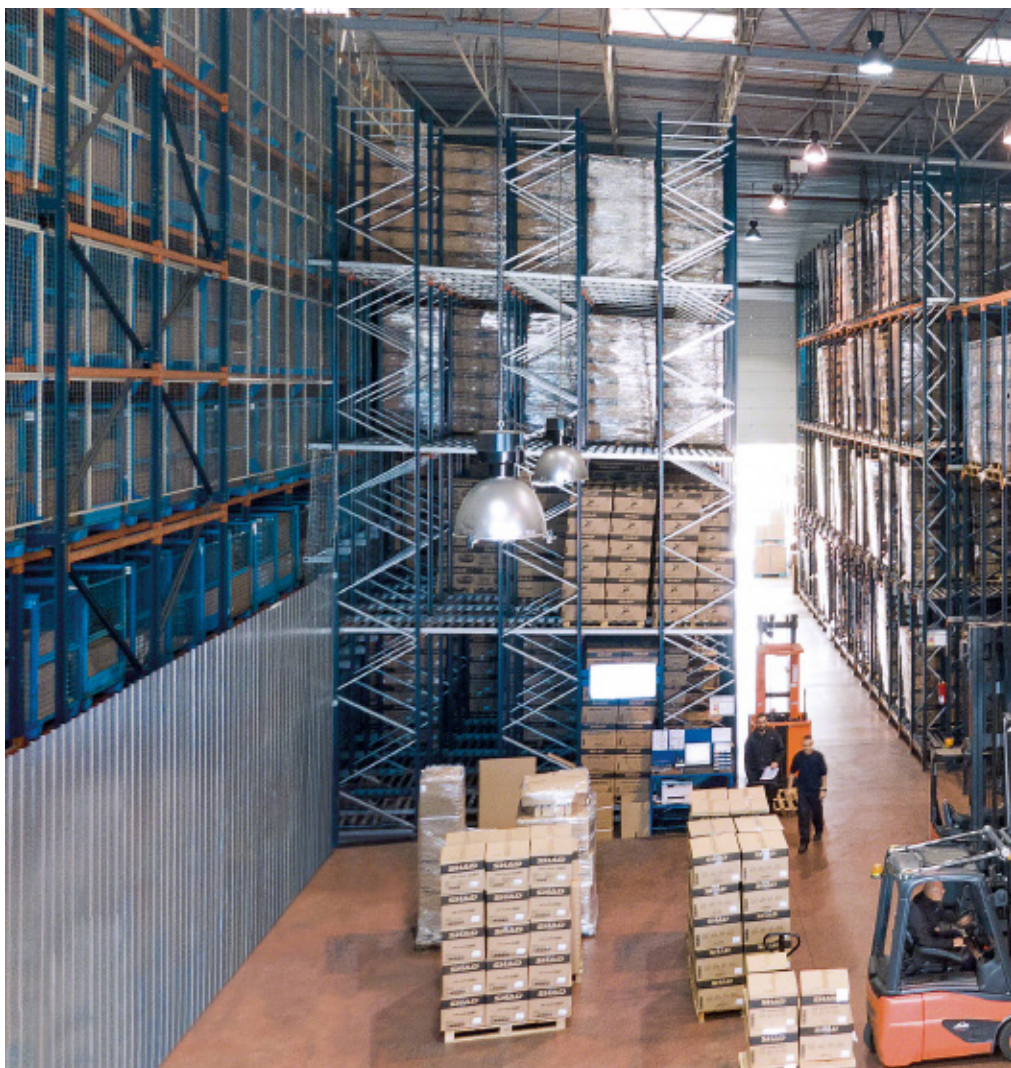
**Easy WMS to informatyczny system zarządzania magazynem opracowany przez Mecalux, który można łatwo dostosować do konkretnych potrzeb każdego przedsiębiorstwa niezależnie od branży. Firma Shad, europejski lider w produkcji siedzeń i kufrów motocyklowych, wdrożyła ten system w jednym ze swoich magazynów koło Barcelony i planuje uczynić to w pozostałych obiektach. Niezwykle przydatne funkcjonalności Easy WMS skutecznie pomogą bowiem firmie w dynamicznym rozwoju działalności.**

## Z Katalonii na pięć kontynentów

NAD to spółka działająca od 1973 roku, która specjalizuje się w projektowaniu, produkcji i dystrybucji akcesoriów do motocykli, skuterów i quadów, takich jak m.in. kufry, sakwy, siedzenia i oparcia. W 1992 roku firma stworzyła markę Shad.

Siedziba przedsiębiorstwa znajduje się w Mollet del Vallès koło Barcelony, a sieć handlowa marki SHAD obejmuje Europę, Amerykę, Afrykę, Azję i Oceanie. W Szanghaju znajduje się biuro techniczne z showroomem zajmujące się koordynowaniem produkcji wielu artykułów, które następnie trafiają do sprzedaży na całym świecie. Firma posiada także biura w indonezyjskiej Dżakarcie.

W Katalonii NAD projektuje i produkuje akcesoria dla największych marek motocykli, takich jak BMW, KTM, Honda, Yamaha, Triumph, Suzuki i Kymco. „*Produkujemy kufry, które są dostępne w sprzedaży w całej Europie. W ponad 80 krajach świata sprzedajemy kufry o regulowanej pojemności. Nasza siedziba stanowi jednocześnie centrum dystrybucyjne artykułów wyprodukowanych w fabrykach azjatyckich*” – wyjaśnia Marina Xicola, Dyrektor Operacyjny w firmie Shad.



## Zakłady w Mollet del Vallès

Siedziba spółki jest usytuowana bardzo blisko najważniejszych autostrad i lotniska, co stanowi bardzo korzystną lokalizację w przypadku firmy o międzynarodowym zasięgu, jaką jest Shad.

Łączna powierzchnia obiektu wynosi 17 000 m<sup>2</sup>, a w jego skład wchodzi:

- Biura działów: inżynierskiego, projektowego, operacyjnego, informatycznego i marketingowego.

- Magazyn tradycyjny, przeznaczony głównie do składowania kufrów motocyklowych.

- Magazyn automatyczny, o pojemności 2000 m<sup>2</sup>, przeznaczony do składowania mniejszych produktów, takich jak mocowania, etui na telefony komórkowe, szaszetki typu nerka itp.



### Magazyn tradycyjny

Jak wyjaśnia Marina Xicola, „dotychczas kufry były składowane na paletach, a te – na regałach paletowych”. Rozwiązanie to było bardzo niepraktyczne, a potencjał magazynu pozostawał w dużej mierze niewykorzystany. Dlatego firma Shad zwróciła się do Mecalux o zaprojektowanie magazynu, który zapewniłby bardziej efektywne składowanie wszystkich produktów gotowych.

Rezultatem jest projekt magazynu składającego się z dwóch oddzielnych hal: jedna z nich jest wyposażona w regały push-back mieszczące 4 palety na głębokość i w regały paletowe, w drugiej z kolei zamontowano regały push-back o głębokości mieszczącej 3 palety i regały przepływowo.

„W przypadku naszych produktów szczególnie praktycznym rozwiązaniem okazują się regały push-back. Dzięki nim mogliśmy ograniczyć liczbę korytarzy obsługowych, usprawniając prace magazynowe” – wskazuje Marina Xicola.

Do jednej z tych hal trafia z produkcji ponad 30 palet dziennie. Są to przyjęcia bez awizacji, co oznacza, że operatorzy dokonują identyfikacji towaru za pomocą terminali radiowych w miarę jego napływania do magazynu i dopiero wówczas następuje zarejestrowanie każdego produktu w systemie.

## Magazyn automatyczny

Znajdują się tutaj dwa korytarze z regałami o podwójnej głębokości po obu stronach. Mieści się na nich 1350 pojemników, w których składowane są m.in. akcesoria do kufrow, siedzenia, uchwyty do urządzeń GPS i telefonów komórkowych.

Wcześniej firma posiadała regały paletowe, które operatorzy obsługiwali za pomocą wózków widłowych. Teraz operacje odkładania i pobierania ładunków są realizowane przez dwie układnice (po jednej w każdym korytarzu). „To rozwiązanie sprawiło, że nie tylko zwiększyliśmy pojemność magazynową, lecz również prawie całkowicie wyeliminowaliśmy błędy będące rezultatem ręcznej obsługi ładunków” – wylicza Marina Xicola.

Każdego dnia do automatycznego magazynu trafia ponad 40 pozycji asortymentowych, a przygotowywane tutaj zamówienia zawierają łącznie co najmniej 400 pozycji.



Łącznie w magazynie tradycyjnym i w magazynie automatycznym składowanych jest 1370 pozycji asortymentowych

## Easy WMS Basic

Początkowo magazyn tradycyjny firmy Shad był zarządzany przez program Easy WMS Basic. Jest to system szczególnie polecany do niewielkich magazynów, gdzie pracuje mniej niż 10 operatorów, a proces magazynowy – zarówno na etapie przyjęć i wydań, jak i przygotowywania zamówień – realizowany jest za pomocą dokumentów papierowych lub terminali radiowych. Tak właśnie było w przypadku magazynu firmy Shad.

Natomiast w magazynie automatycznym do dziś korzysta się z poprzednika Easy WMS,

systemu ThyStore, który jest połączony z systemem ERP, aby na bieżąco wymieniać z nim dane w celu zapewnienia prawidłowego przebiegu całego procesu logistycznego.

## Potrzeby firmy

Pomimo kryzysu gospodarczego, który ciężko doświadczył branżę motoryzacyjną, firma Shad wciąż się rozwija, a w ostatnich latach zwiększyła sprzedaż również w Hiszpanii. W 2018 roku jej obroty wyniosły ok. 52 milionów euro.

Dzięki zaangażowaniu w swoją działalność w zakresie wprowadzania innowacji technologicznych w obszarze produkcyjnym i logistycznym oraz poprawy jakości oferowanych produktów firma zrealizowała wszystkie cele, jakie sobie postawiła, jeśli chodzi o markę SHAD. Jej plany na najbliższe lata to wzmocnienie obecności w Ameryce i Azji. W tej sytuacji niezbędne okazało się wdrożenie oprogramowania magazynowego, które oferowałoby możliwość dostosowania swoich funkcjonalności do specyfiki firmy i pozwalałoby zarządzać wszystkimi jej magazynami, nawet tymi, które zlokalizowane są w innych krajach.



## Marina Xicola

Dyrektor Operacyjny w firmie Shad

*„Możliwość sprawowania stałej kontroli nad towarem znajdującym się w magazynie jest dla nas priorytetem. Chcieliśmy wprowadzić pewne reguły wyznaczania miejsc składowania dostosowane do naszych metod pracy, jednak z Easy WMS Basic okazało się to niemożliwe. Był to główny powód, który skłonił nas do zaktualizowania oprogramowania magazynowego. Dzięki nowej wersji możemy w przyszłości rozbudowywać swoje magazyny bez konieczności zmiany stosowanego systemu informatycznego”.*

### Najnowsza wersja Easy WMS

Do zarządzania wszystkimi tradycyjnymi magazynami najbardziej odpowiednia okazała się najnowsza wersja Easy WMS.

W odróżnieniu od wersji podstawowej oferuje więcej możliwości, ponieważ umożliwia obsługę wielu magazynów i dobór funkcjonalności pod kątem indywidualnych potrzeb firmy. Natomiast w magazynie automatycznym w Mollet del Vallès wciąż wykorzystywany jest system ThyStore.

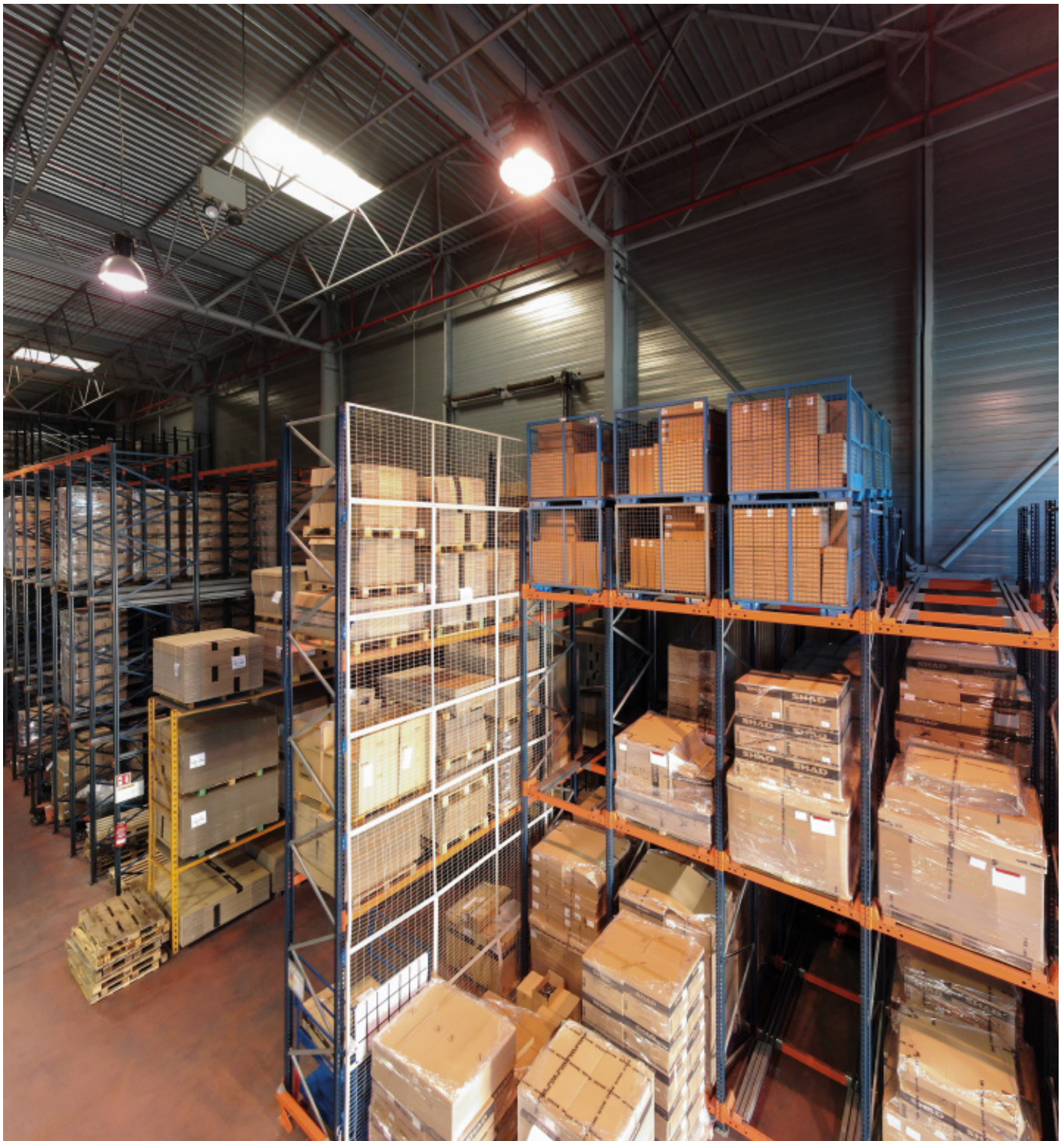
Aktualizacja systemu przebiegła szybko i sprawnie, aczkolwiek była przeprowadzana stopniowo, aby nie zakłócić procesu odbywającego się w obiektach. *„Najpierw na próbę została przeprowadzona zmiana w jednym tylko magazynie, a potem, gdy już było wiadomo, że system działa poprawnie, nastąpiło wdrożenie w kolejnym”* – wyjaśnia Marina Xicola.

Nowa wersja Easy WMS oferuje znacznie większy wybór funkcjonalności spełniających bieżące potrzeby firmy, a także pomocnych w przyszłości, gdy Shad zrealizuje swoje krótko- i średnioterminowe plany rozwoju. Program wyróżnia się szeregiem zalet wynikających z jego szerokich możliwości, m.in. pozwala śledzić w czasie rzeczywistym stan magazynowy we wszystkich obiektach, kieruje przygotowaniem zamówień, przyczynia się do redukcji liczby błędów w zamówieniach, optymalizuje wykorzystanie zasobów i koszty obsługi towaru.

Mecalux dostosował do potrzeb firmy procedury przyjęcia towaru. Wyznaczanie miejsc składowania odbywa się na podstawie rodzaju, wielkości i pochodzenia produktów. System Easy WMS znacząco uprościł proces logistyczny, dzięki czemu przebiega on dużo sprawniej.

Marina Xicola zauważa, że *„system Easy WMS pomógł poprawić organizację składowania poprzez lepsze rozmieszczenie towaru. Umożliwił także zidentyfikowanie miejsc, w których znajdowały się na wpół puste pojemniki, co przełożyło się na bardziej efektywne wykorzystanie pojemności magazynowej”.*

**Easy WMS w wersji SaaS (software as a service) zarządza wszystkimi magazynami firmy Shad – nie tylko w Mollet del Vallès, ale również w dowolnym miejscu na świecie**



#### Korzyści dla firmy Shad

- **Doskonała kontrola nad stanem magazynowym:** Easy WMS pozwala śledzić w czasie rzeczywistym każdy produkt, dzięki czemu łatwiej go zlokalizować, a przestarzałe produkty nie zalegają na regałach, zajmując miejsce.
- **Spersonalizowane zarządzanie magazynem:** System Easy WMS jest dostosowany do specyfiki firmy i przygotowany na ewentualne zwiększenie produkcji, a w wersji SaaS umożliwia zarządzanie wszystkimi magazynami firmy na całym świecie.
- **Nowoczesne oprogramowanie:** najnowsza wersja Easy WMS oferuje więcej funkcjonalności, a ponadto jest bardziej elastyczna i skalowalna oraz umożliwia szybszą adaptację.

